

Sport-Thieme® Vollverschweißtes Bolzplatztor

Vielen Dank, dass Sie sich für ein Sport-Thieme Produkt entschieden haben!

Damit Sie viel Freude an diesem Gerät haben und die Sicherheit gewährleistet ist, sollten Sie diese Anleitung zunächst vollständig durchlesen, bevor Sie mit der Montage beginnen. Für Fragen und Wünsche stehen wir Ihnen gerne zur Verfügung.

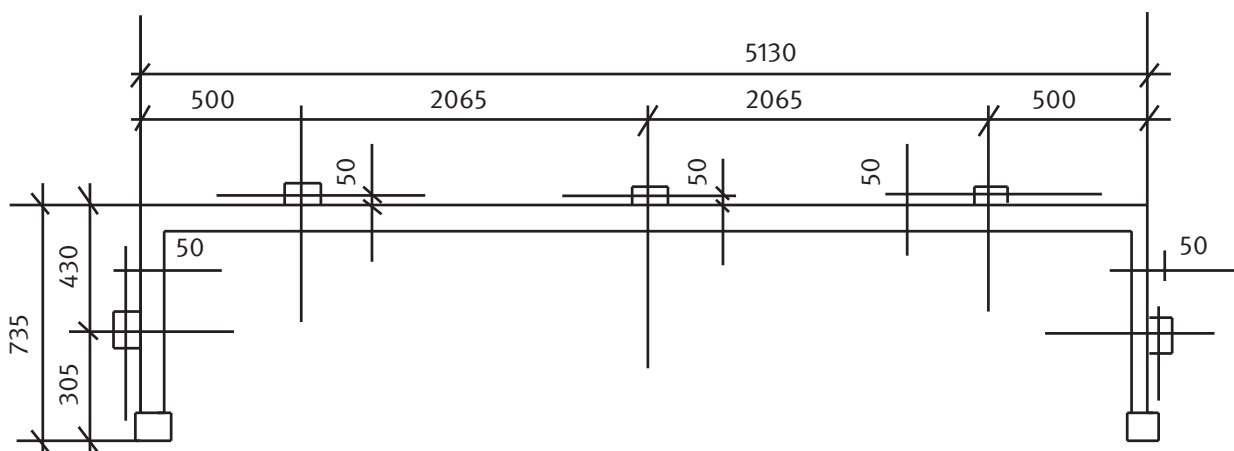


Wir empfehlen die Tore mit den beiliegenden Gewindestangen, Unterlegscheiben und selbstsichernden Muttern im Boden zu verankern.

Zur Fixierung der Tore sind an den Außenseiten 4 Befestigungswinkel angeschweisst. Hierfür empfehlen wir 4 Fundamente der Größe 400 x 400 mm, Tiefe 800 mm.

Der Abstand der Fundamente ergibt sich aus dem Abstand der Haltetaschen. Bitte entnehmen Sie diesen der folgenden Skizze

Draufsicht Bodenrahmen



Hinweis

Die angeschweißten Winkel haben eine Länge von 75 mm, Breite 100 mm. Das im Winkel gebohrte Loch hat einen Durchmesser von 16,5 mm und ist mittig in der Breite von 100 mm gebohrt. Abstand Mitte Loch – Außenkante Winkel = 25 mm