

Montageanleitung fahrbare Multispielpfosten Artikel-Nr.: 114 0503

Im Lieferumfang enthalten:

(bitte vor Aufbau auf Vollständigkeit prüfen)

- 2 Stück Gegengewichte mit Rollen
- 2 Stück Strebenkonstruktionen
- 1 Paar Spielpfosten 80x80mm mit Flaschenzug-Spannmechanik
(1 x Mechanikpfosten / 1 x Gegenpfosten)
- 8 Stück Sechskantschrauben DIN 933 M8 x 25
- 4 Stück Sechskantschrauben DIN 933 M8 x 100
- 16 Stück Unterlegscheiben DIN 9021 8,4 x 22
- 4 Stück selbstsichernde Muttern DIN 985 M8
- 1 Stück Montageanleitung

Übersicht Schrauben und Kleinteile:



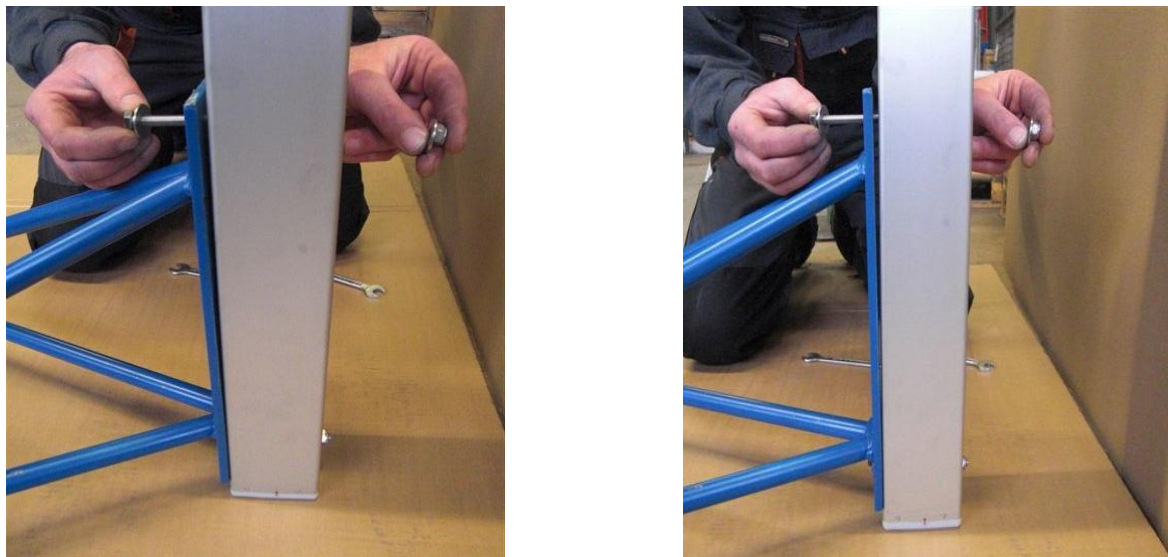
Montageanleitung fahrbare Multispielpfosten Artikel-Nr.: 114 0503

Aufbau der Anlage:



Montage der Strebenkonstruktion am Gegengewicht (je 2x)

Dafür 4 Stück Unterlegscheibe DIN 9021, 8,4x22 auf 4 Stück Sechskantschrauben DIN 933 M8 x 25 aufstecken, durch die vorgebohrten Löcher in der Strebenkonstruktionen stecken, in die Gewindebohrungen an den Gegengewichten eindrehen und mit einem Schraubenschlüssel festziehen.



Montage der zuvor mit den Gegengewichten verbundenen Strebenkonstruktion am Pfosten (je 2x)

Nun 2 Stück Unterlegscheiben DIN 9021, 8,4x22 auf 2 Stück Sechskantschrauben DIN 933 M8 x 100 aufstecken, durch die vorgebohrten Löcher in der Strebenkonstruktion und dem Volleyballpfosten stecken. Dann auf der anderen Seite des Pfostens jeweils Unterlegscheiben DIN 9021, 8,4x22 aufstecken, selbstsichernde Muttern DIN 985 M8 aufdrehen und mit 2 Schraubenschlüsseln festziehen.

Montageanleitung fahrbare Multispielpfosten Artikel-Nr.: 114 0503

Spannen des Netzes:

(Netz nicht im Lieferumfang enthalten)

Netzsnur wie folgt am Gegenpfosten befestigen:

Netzsnur durch aufgebogene Gewindingöse führen und in untere Gewindingöse einhängen (Gewindingöse über dem Sterngriff).

Netzsnur wie folgt am Mechanikpfosten befestigen:

Netzsnur am Karabinerhaken des Spannseiles an der Flaschenzug-Mechanik befestigen und am unteren Seil mit der Griffkugel solange ziehen bis die gewünschte Netzspannung erreicht ist. Spannschnur in Clamcleat-Halterung arretieren.

Entspannen und Abnehmen des Netzes:

Lösen der Spannschnur aus der Clamcleat-Halterung, anschließend Netz vom Karabinerhaken der Spannschnur lösen und Spannschnur so nach unten ziehen, dass zwischen Oberkante der Rolle und Anfang der Flaschenzug-Mechanik ein Abstand von ca. 25 cm vorhanden ist. Netz vom Gegenpfosten abnehmen.

Wartung und Pflege:

Kontrollieren Sie regelmäßig die Schraubverbindungen auf ihren festen Sitz. Prüfen Sie die Anlage auf eventuelle Beschädigungen und tauschen Sie verschlissene Teile aus.



Hinweis: Aufgrund unserer kontinuierlichen Qualitätsprüfung der Produkte können sich technische Änderungen ergeben.