

Montagehilfe

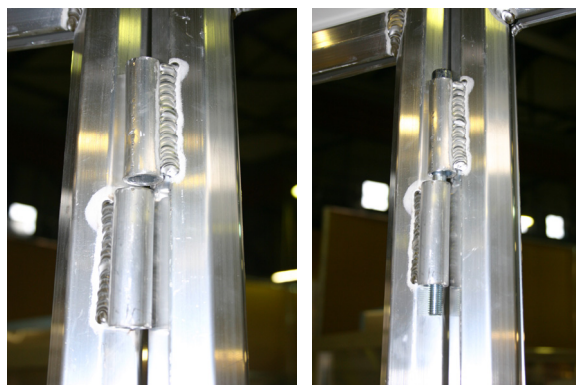
für Soccer-Cage (10 teilig)

Lieferumfang: 7 Bandenteile normal + Netze u. Netzhalter
2 Bandenteile mit integriertem Tor, + Netze + 2 Tornetze, sowie Netzhalter
1 Türelement mit Netz u. Netzhalter
20 Bolzen M10 für Verbindung der Bandenteile

- 1) Vor dem ersten Einsatz des Gerätes die Netze in die Elemente und Tore einhängen! Dazu wird die Netzrandverstärkung in die Führungsnut der Profile eingelegt und je Masche mit einem KU-Netzhalter befestigt: den Netzhalter in die Führungsnut eindrücken und mit einem Maulschlüssel SW19 um 90° drehen.



- 2) Verbinden Sie die ersten beiden Elemente mit einem Bolzen **zuerst oben** (wichtig!)



Achtung! Wichtig!

Vor Anbau des nächsten Elements montieren Sie **unbedingt vorher** den zweiten Bolzen **unten!**

Dazu richten Sie die beiden Elemente unten zueinander so aus, dass der Bolzen leicht eingesteckt werden kann.



So werden sämtliche Elemente nacheinander zusammengefügt!

Achten Sie darauf, dass zwischen den Toren auf beiden Seiten die gleiche Zahl Elemente eingebaut wird, so dass sich die Tore genau gegenüber stehen.

Da sämtliche Elemente gleich Breit und Hoch sind, können sie in beliebiger Reihenfolge montiert werden.

3) Anschließend die Tore einfach herunterklappen, wobei sich die Tornetze leicht spannen sollten.



Wichtig beim Zerlegen der Anlage

Die Elemente dürfen nur einzeln nacheinander abgebaut werden und zwar so, dass grundsätzlich **erst der untere Bolzen** und dann der obere Bolzen entfernt wird!