

## Montageanleitung für die Abstandhalter für Hakenleiste

Vielen Dank, dass Sie sich für ein **SPORT-THIEME** -Produkt entschieden haben. Damit Sie viel Freude an diesem Produkt haben, erhalten Sie im Folgenden wichtige Hinweise für Ihre Sicherheit sowie den Gebrauch und die Wartung des Geräts. Lesen Sie bitte diese Anleitung vollständig durch, bevor Sie mit der Montage bzw. Nutzung beginnen:

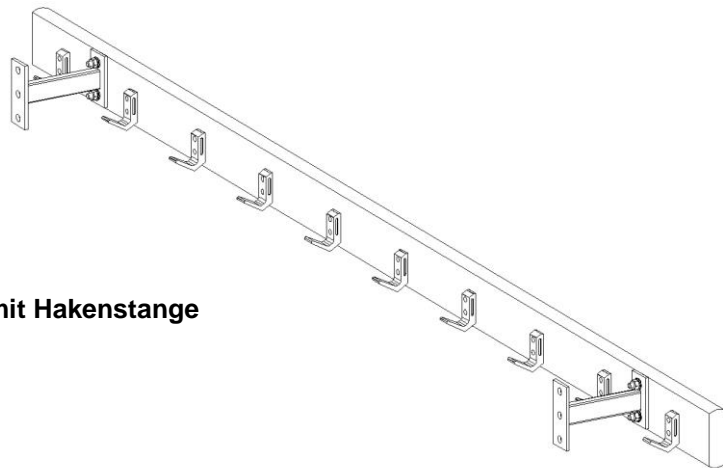


Abb.1: Abstandhalter mit Hakenstange

### Im Lieferumfang sind enthalten:

<u>Pos.</u>	<u>Beschreibung</u>	
1	1 Abstandhalter	
2	2 Schlossschrauben	8 x 45 DIN 603
3	2 Sechskantmuttern	M 8 DIN 934
4	2 Unterlegscheiben	A 8 DIN 125
5	2 Schlüsselschrauben	10 x 80 DIN933
6	2 Nyldübel	14 x 70
7	2 Unterlegscheiben	A 10,5 DIN 125

Die Hakenleiste (Art.Nr.: 131 5602) ist im Lieferumfang nicht enthalten.

### 1. Allgemein

Der Abstandhalter dient der Montage der Hakenleiste.

Aus Sicherheitsgründen werden die Haken der Hakenleiste verdeckt angeschraubt. Das bedeutet, dass die Haken hinter der Hakenleiste zur Wand hin zeigen.

Es kann sich somit niemand an den abstehenden Haken verletzen.

Ab einer Hakenleistenlänge von **1,75 m** sind mindestens **3** Abstandhalter anzuordnen, ab **3,20 m** mindestens **4** Abstandhalter.

Der seitliche Überstand der Hakenleiste an den Enden sollte ca. 10 cm betragen.

## 2. Befestigung der Abstandhalter:

### Voraussetzung für die Wand:

Zur Befestigung muss der Untergrund der Betongüte B 25 entsprechen. D.h. Stahlbeton oder ähnliches Gemäuer. Sollten Sie keinen Hinweis auf den Untergrund haben, fragen Sie bitte einen Fachmann.

Wählen Sie bitte bei einem anderen Untergrund eine tragfähige Befestigung für eine Zugkraft von 0,50 kN aus.

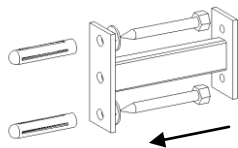


Abb.2: Montage des Abstandhalters an der Wand

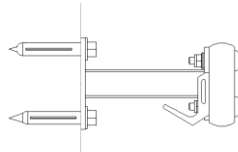
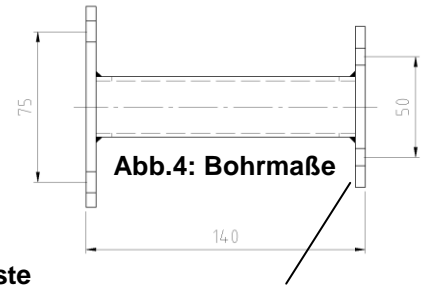


Abb.3: Seitenansicht einer montierten Hakenleiste



Leistenseite

Bohren Sie die beiden Löcher  $\varnothing 14$  im vertikalen Abstand von 7,5 cm in die Wand (siehe Abb. 4). Stecken Sie die Nyldübel in die Bohrlöcher und schrauben den Abstandhalter mit den beiliegenden Schlüsselschrauben  $\varnothing 10$  und Unterlegscheiben fest (siehe Abb. 2). Wiederholen Sie diesen Vorgang entsprechend Ihrer Hakenleistenlänge.

Der horizontale Abstand der Abstandhalter sollte dabei 1,40 m nicht überschreiten.

Halten Sie anschließend die Hakenleiste an die Abstandhalter und markieren die Bohrungen an der Leiste. Bohren Sie nun mit einem Holzbohrer  $\varnothing 8$  mm die Löcher in die Hakenleiste. Jetzt können Sie die Leiste mit den Schlossschrauben, Scheiben und Muttern an die Abstandhalter schrauben. Achten Sie darauf, dass die Schlossschraube in gleiche Richtung montiert wird, wie die Schlüsselschraube (Siehe Abb. 3).

**Die Hakenleiste darf maximal mit 10 kg/m belastet werden!**

**Achtung: Das Gerät nicht überlasten oder beklettern!**



### Wartungshinweise und Pflege

**Hinweis:** Führen Sie in regelmäßigen Abständen eine Sichtprüfung durch. Aufgrund unserer kontinuierlichen Qualitätsprüfung der Produkte können sich technische Änderungen ergeben, die zu geringfügigen Abweichungen in der Anleitung führen kann. Kontrollieren Sie regelmäßig die Schraubverbindungen auf ihren festen Sitz.

Prüfen Sie das Gerät auf eventuelle Beschädigungen, und tauschen Sie verschlissene Teile aus.

Für Fragen stehen wir Ihnen gerne zu Verfügung.  
Ihr **Sport-Thieme** Team