

VARIOKURBEL - Montage- & Bedienungsanleitung

Demontage der bestehenden (starrten) Trekkurbeln von der Ergometer-Tretachse

- Abschrauben der Pedale von den Trekkurbeln mit Gabelschlüssel SW15; hierbei linkes Pedal im Uhrzeigersinn und rechtes Pedal gegen den Uhrzeigersinn abschrauben;
- Abnehmen oder Abschrauben der Abdeckkappe an der Kurbel (falls vorhanden);
- Lösen und Herausdrehen der Befestigungsschraube aus der Tretachse **Bild 1+2**;
- Abziehen der Trekkurbel von der Tretachse mit geeigneter Abziehvorrichtung (Shimano **Bild 3** oder Schraube M12); hierbei Bedienungsanleitung des Ergometerhersteller beachten oder Rad-Fachwerkstatt befragen).



Bild 1: starre Trekkurbel



Bild 2: Schraube lösen



Bild 3: Abziehvorrichtung



Bild 4: konische Vierkantachse

Montage der VARIOKURBEL

- Aufsetzen der Achsadapter auf die Tretachse unter Berücksichtigung der Kurbelausrichtung - linke Seite in entgegengesetzter Richtung wie rechts (nur auf genormte, konische Vierkantachse möglich) **Bild 4+5**;
- Aufsetzen der Trekkurbel mit der Längenskalierung zur Markierung am Achsadapter, dabei linke und rechte Kurbel beachten (siehe Beschriftung auf Skalierung); **Bild 6+7**
- Schraube M8x1x30 mit Federscheibe durch Kurbellangloch und Achsadapter in Tretachse einschrauben (Schraubengewinde vorher einfetten). Sollte die Kurbel mit dem Ergometergehäuse kollidieren, dann verwenden Sie den Adapteraufsatz mit der Schraube M8x1x40, welche als Sonderzubehör erhältlich sind **Bild 6**.
- Schraube mit Spanschlüssel zunächst fest anziehen bis die Kurbel fixiert ist (Adapterkonus setzt sich anfänglich etwas) **Bild 7**;
- Originalpedale nun in die Variokurbel einschrauben und mit Gabelschlüssel SW15 festziehen; **Achtung:** hierbei rechtes Pedal nur in rechte Kurbel und linkes Pedal nur in linke Kurbel einschrauben; dabei Rechts-, Linksgewinde beachten!
- Um die Variokurbel zu demontieren, ist in umgekehrter Reihenfolge vorzugehen; die Achsadapter können mit einer M12-Schraube oder mit einem Abziehwerkzeug **Bild 8** entfernt werden.



Bild 5: Achsadapter aufsetzen

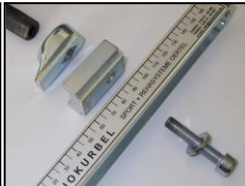


Bild 6: mit Adapteraufsatz



Bild 7: Spanschlüssel



Bild 8: Achsadapter abziehen

Bedienungsanleitung zur Verstellung der Kurbellänge

- Lösen der Spanschraube (1/2 bis eine Umdrehung) mit dem mitgelieferten Spanschlüssel **Bild 7**;
- Verschieben der Kurbel auf dem Achsadapter bis zur gewünschten Kurbellänge (Skalierung);
- Spanschraube mit dem Spanschlüssel **fest anziehen!**
- vor Trainingsbeginn generell beide Kurbeln auf die richtige Kurbellänge und einwandfreie Befestigung der Spanschrauben kontrollieren.

