

Anleitung
Bitte lesen und aufbewahren
Familien – Pedalo®



Wichtige Hinweise:

Auch wenn es sich unter anderem um ein Spielgerät für Kinder handelt, sollte der Zusammenbau immer von einem Erwachsenen durchgeführt oder beaufsichtigt werden.

Ziehen Sie die Schrauben fest an. Die Schraubenköpfe sollten sich etwas in das Holz eindrücken.

Nach längerem oder häufigem Gebrauch sollten Sie alle Schrauben kontrollieren und gegebenenfalls nachziehen.

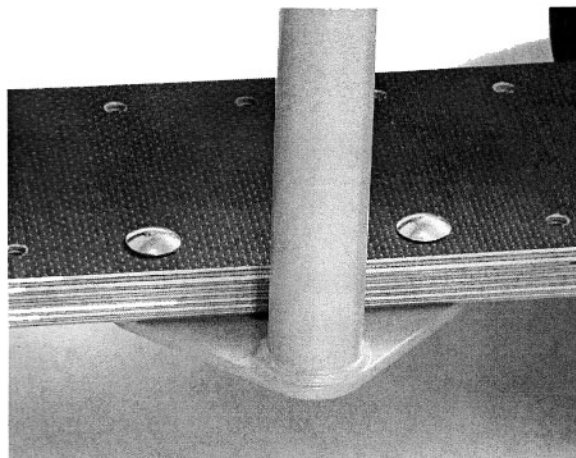
Gerät vor Nässe schützen.

Schritt 1 :

Montage Teleskopstützen:

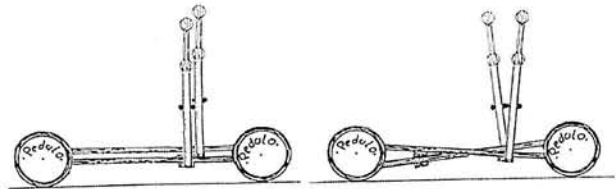
Die Teleskopstützen **müssen seitlich** an den Trittbrettern ab dem 6. Loch angeschraubt werden. Je Stütze 2 St. Schlossschrauben M8 x 35 mm von oben im Abstand von 10 cm durch die Trittbrettbohrungen stecken. Von unten nun die Stützenlasche mit je 2 St. Muttern mit Unterlagsscheiben fest anschrauben. Die Köpfe der Schlossschrauben müssen dann dicht am Trittbrett anliegen. Schrauben gelegentlich nachprüfen!

Familien - Pedalo niemals ohne Stützen verwenden.



Letzte Kontrolle vor dem Start:

Bewegen Sie Ihr Familien – Pedalo® zunächst mit der Hand vor und zurück. Es soll sich leicht bewegen lassen. Es ist möglich, dass sich ein Trittbrett „verkeilt“. Dies lässt sich lösen, indem Sie das Familien – Pedalo® an einem Rad kurz mit dem Fuß anschieben.



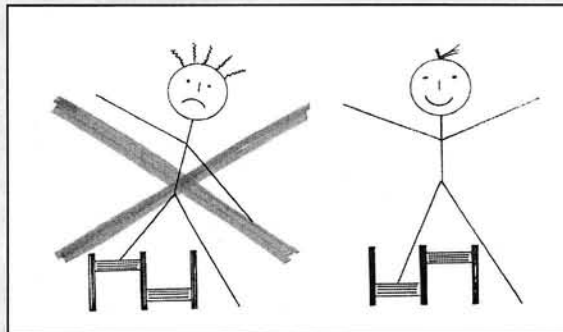
richtig

falsch

Wichtige Hinweise zur Benutzung:

Für die Benutzung des Gerätes wird ein gewisses Maß an motorischen Fähigkeiten und Umsicht vorausgesetzt. Im Zweifelsfall zunächst das Gerät nur mit Hilfestellung benutzen. Gegebenenfalls ist entsprechende Schutzausrüstung zu tragen.

Besteigen Sie das Pedalo® immer zuerst auf dem unteren Trittbrett !!



Beim Tragen des Pedalo® niemals Zwischen die Trittbretter greifen – **Klemmgefahr!**

Es ist darauf zu achten, dass die Füße nicht von den Trittbrettern rutschen – gegebenenfalls Spatikerleisten (Art. Nr. 511050 oder 511051) anbringen.

Das Familien – Pedalo® ist für ein maximales Personengewicht von 160 kg. ausgelegt.

Das Pedalo® nur auf ebenem Gelände mit glattem festem Belag verwenden.

Nach längerem oder häufigem Gebrauch sollten Sie alle Schrauben kontrollieren und gegebenenfalls nachziehen.

Gerät vor Nässe schützen.

Gelegentlich etwas Öl an die Pedalo® Achsen geben. Dazu Gerät hochkant stellen und in die Bohrungen der Trittschalen etwas Öl geben.

