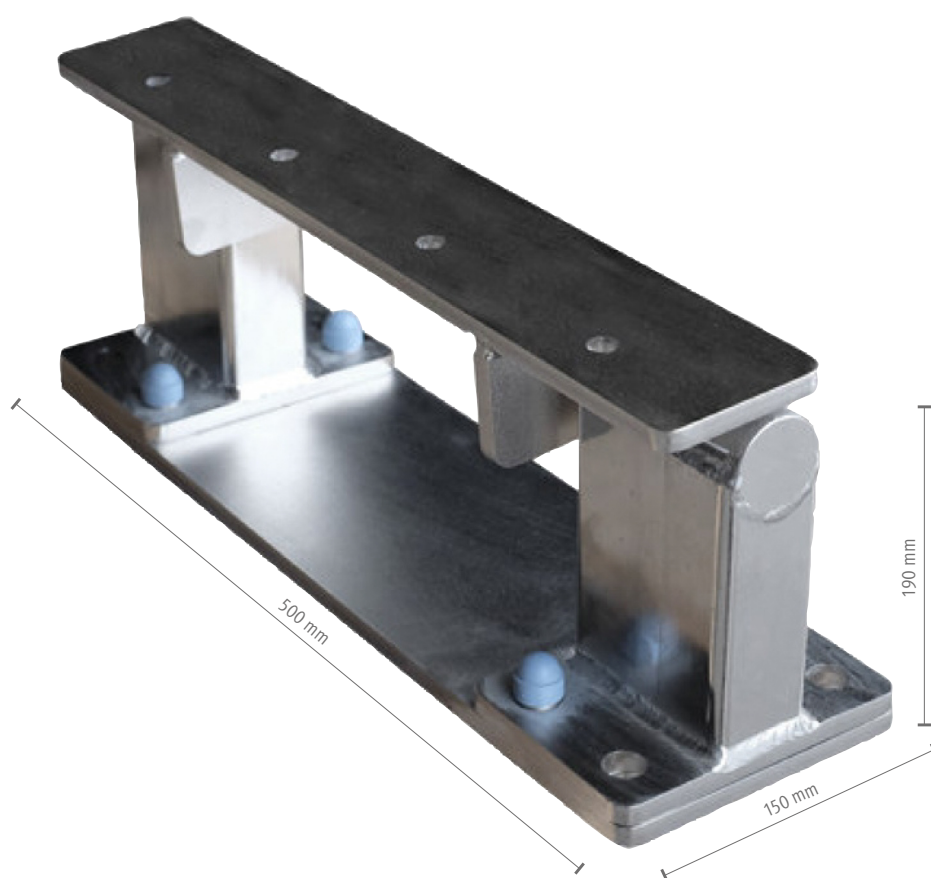


Endlager für Wassersprungbretter

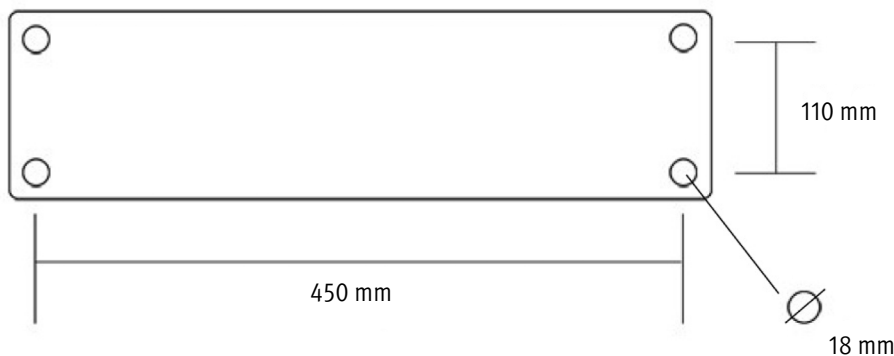
Vielen Dank, dass Sie sich für ein Sport-Thieme Produkt entschieden haben!

Damit Sie viel Freude an diesem Gerät haben und die Sicherheit gewährleistet ist, sollten Sie diese Anleitung zunächst vollständig durchlesen, bevor Sie mit der Montage beginnen.

Für Fragen und Wünsche stehen wir Ihnen gerne zur Verfügung.



Bohrungen



Bei der Montage beachten

Sprungrichtung beachten

Bei Montage des Endlagers ist die vorgegebene Sprungrichtung unbedingt zu beachten. Wird das Endlager falsch herum montiert, erfolgt durch Anschlag der Brettbefestigungsschrauben eine Blockade und das Sprungbrett wird beschädigt.

Endlager richtig ausrichten

Das Endlager muss rechtwinklig zur Sprungachse und in Waage montiert werden. Ein nicht in Waage montiertes Endlager führt zu einer Beschädigung des Sprungbrettes.

Endlager Befestigung

Maße Bohrungen: 450x110 mm

Das Endlager muss mindestens mit Schrauben bzw. Verbundankern der Dimension M12 an der Sprunganlage montiert werden. Das Sprungbrett muss mit 4 Flachrundschrauben M12 x 90, mit Unterlegscheiben, Federringen und Muttern, Gummibeilagen und V4A-Oberlasche am Endlager befestigt werden.

Während des Betriebs beachten

Folgende Wartungs- und Kontrollarbeiten sind wöchentlich durchzuführen:

Befestigungen

Alle Verankerungen sind auf festen Sitz zu überprüfen. Lockere Bauteile bedeuten immer unmittelbare Gefährdung der Betriebssicherheit und beschleunigen den Verschleiß des Materials.

Gummiwalze

Die Gummiwalze muss sich frei auf der Welle drehen lassen. Eine blockierte Walzenrolle kann das Sprungbrett beschädigen.

Schweißnähte

Sämtliche Schweißnähte an der feststehenden Walzenrolle auf eventuelle Rissbildung überprüfen. Bei Rissbildung ist die Sprunganlage unverzüglich stillzulegen. Die feststehende Walzenrolle ist zur Reparatur zum Hersteller einzuschicken. Werden eigenmächtig Schweißarbeiten an der feststehenden Walzenrolle ausgeführt, erlischt jegliche Gewährleistung und Haftung seitens des Herstellers.