

Full-Size Goal, 7.32x2.44 m, Portable

Thank you very much for choosing a Sport-Thieme product!

Please read the instructions fully before you assemble the equipment, so you can enjoy the product and safety is guaranteed. We are happy to answer any questions you may have.



Equipment list

168	plastic net hooks		
8	nutpieces	M 6	
8	nut	M 8	
4	washer	6,4 x 12,5	DIN 125
8	washer	6,4 x 18	DIN 9021
2	nuts	M 6	DIN 934
2	socket head cap screw	M 6 x 40	DIN 912
8	socket head cap screw	M 6 x 22	DIN 912
40	countersunk screws	M 8 x 20	DIN 7991
1	hexagon socket wrench	SW 5	DIN 911
1	assembly instruction		

UK Assembly

1. Unpack all parts. Place crossbar and posts that profile slot is showing backwards and at parts of base frame showing upwards. Insert 4 nuts M 6 into the crossbar. Also insert first 2 nuts M 8 and then 2 nuts M 6 into each post at the miter side.
2. Connect crossbar with posts with small corner profiles and countersunk screw M 8 x 20. Connect at same way parts of base frame. Please place first 2 nuts M 8 into each part of side frame. You need them for the support tube.
3. Connect then base frame construction with crossbar/post construction with large corner parts and countersunk screw M 8 x 20.
4. For fixing net hoop and strut place nuts M 6 that they lay exactly under the plates of the hoop and strut.
5. Fix hoop and strut with screw M 6 x 22 and washer 6,4 x 18 at inserted nuts of crossbar and posts. Fix hoop and strut together with screw M 6 x 40 mm (screw M 6 x 50 mm for art. 50131), nut M 6 and washer 6,4 x 12,5. Fix support tube with screw M 8 x 20 at posts and base frame. Adjust all parts equally and fix all screws once again.
6. Mount net hooks like described enclosed at posts, crossbar and base frame.

Attention!! Security certification for freestanding goals only in connection with ground anchors !!

Nets don't have to be pull over the net hoops. They should be hang inside of the goal without any tension to avoid the return of the ball.

FR Instructions d'Assemblage

1. Déballez les parts et les accessoires et joignez la barre, les poteaux et cadre d'appui de manière que la rainure des poteaux et de la barre transversale donnent à l'arrière et au cadre d'appui en haut.
2. Enfoncez 4 vis enfichables M 6 dans la rainure de la barre transversale. Depuis enfoncez 2 vis enfichables M 8 dans le poteaux du côté de la coupe d'onglet, puis 2 vis M 6. Vissez barre/poteaux par un joint et vis à tête conique à creux M 8 x 20. Joignez de même manière les parts du cadre d'appui, mais enfoncez aussi dans chaque longeron 2 vis enfichables M 8.
3. Enfoncez joints d'angles dans les parties latérales du cadre d'appui et vissez-les par vis M 8 x 20 (à tête conique).
4. Enfoncez la construction du cadre d'appui avec joints d'angles montés dans la construction barre/poteaux et vissez par vis (à tête conique) M 8 x 20. Empêchez les vis enfichables de sortir en mezzant un vis.
5. Pour attacher les étriers placez les vis enfichables dans la section des angles de manière, qu'ils se trouvent exactement au dessous des plateaux d'étrier et du contre fiche.
6. Fixez l'étrier et contre fiche par vis M 6 x 22 (tête conique) et disque aux barre-poteaux. Vissez fortement l'étrier et contre fiche par vis M 6 x 40 (pour cat.-no. 50131 vis M 6 x 50). Vissez contre fiche (2 m) par vis à tête conique à six pans creux M 8 x 20 au poteaux et longeron. Après ajuster tous les parts revissez fortement tout les vis.
7. Distribuez également les crochets de filet dans la rainure barre/poteaux/longerons selon description!

Attention! Crochets nouveaux en plastique !

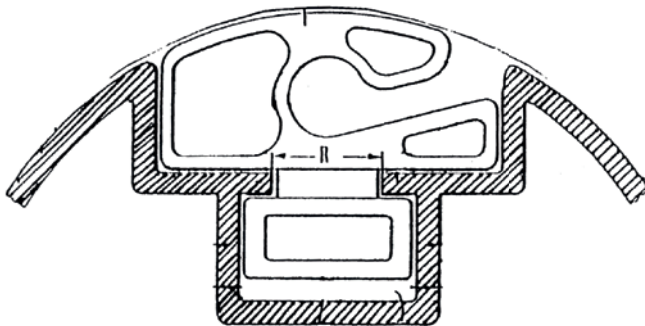
Assembly instructions

for art.-nr. 1150940, 2393201/3214, 1136542, 2392501/2514

Net hook made of plastic, colour black

Please distribute equally along the profile two hooks 15mm apart from each other. One with opening face to top and one to bottom (or right/left). In this way it is guaranteed that the nets are unable to fall out of the hook.

The plastic net hooks will be turned into the profile slot with a tong. Net hooks only turn in direction of rounded edges (see drawing).



Profilnut

