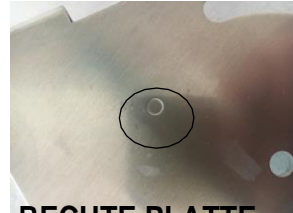
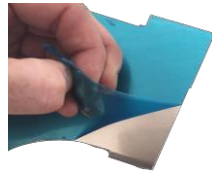


Montage Standfuß

- ⇒ STECKEN SIE DIE OBEREN ENDEN DER STANDFÜßE, IN DIE DAFÜR VORHERGESEHENEN ÖFFNUNGEN. (BILD 1)
- ⇒ BEVOR SIE DIE STANDFÜßE ENDGÜLTIG FIXIEREN, BEFESTIGEN SIE DIE HANDGRIFFE ZWISCHEN STANDFUß UND HALTERUNG (BILD 2)
- ⇒ DIE LINKE PLATTE WIRD DURCH EINE RUNDE EINKERBUNG AN DER AUSSENSEITE DEUTLICH (BILD 3)
- ⇒ DIE RECHTE PLATTE WIRD DURCH EINE RUNDE EINKERBUNG AN DER INNENSEITE DEUTLICH (BILD 4)

WICHTIG – BEVOR SIE MIT DER MONTAGE FORTFAHREN ENTFERNEN SIE, VON ALLEN TEILEN, DIE BALUE SCHUTZFOLIE



- ⇒ DRÜCKEN SIE DIE PINS UM DIE STANDFÜßE ZU VERLÄNGERN
- ⇒ WIEDERHOLEN SIE DEN VORGANG EIN PAAR MAL
- ⇒ MIT DER ZEIT WERDEN DIE STANDFÜßE EINFACHER RAUS- UND REINGEHEN
- ⇒ ACHTEN SIE AUF IHRE FINGER BEI BENUTZUNG DES PINS, VOR QUETSCHUNGEN



- ⇒ DREHEN SIE DEN POWAPASS AUF DIE SEITE
- ⇒ PLATZIEREN SIE DIE SCHRAUBE UND DIE KLEINE U.SCHEIBE WIE ANGEZEIGT
- ⇒ PLATZIEREN SIE DIE GROßE U.SCHEIBE WIE ANGEZEIGT
- ⇒ PLATZIEREN SIE EINE WEITERE KLEINE U.SCHEIBE UNTER DER PLATTE FÜR DEN VERRIEGELUNGSHEBEL
- ⇒ LEGEN SIE DEN MONTIERTEN STANDFUß AN DIE SEITE WIE ANGEZEIGT
- ⇒ BEFESTIGEN SIE DIE STANDFÜßE AN DEN POWAPASS. BENUTZEN SIE DIE FLÜGELMUTTER UND FEDERRING.



UNTERE SEITE (SCHIENE)

- ⇒ POSITIONIEREN SIE DIE SCHIENE WIE ANGEZEIGT
- ⇒ DIE LIPPE DER SCHIENE SOLLTE NACH UNTEN ZEIGEN, WIE ANGEZEIGT
- ⇒ BEFESTIGEN SIE DIE SCHIENEN MIT DEN STANDFÜßEN



BITTE ENTSORGEN SIE ALLE ENTSTEHENDEN PLASTIKTÜTEN SOFORT, UM VERSCHLUCKEN DURCH KINDER ZU VERMEIDEN

MONTAGE BALLRUTSCHE (TEIL 1)

- ⇒ PLATZIEREN SIE DIE NR.4 UND BEFESTIGEN ES WIE ANGEZEIGT
- ⇒ PLATZIEREN SIE DIE NR.3 UND BEFESTIGEN ES WIE ANGEZEIGT



BITTE ENTSORGEN SIE ALLE ENTSTEHENDEN PLASTIKTÜTEN SOFORT, UM VERSCHLUCKEN DURCH KINDER ZU VERMEIDEN

DIE TEILE SIND NUMMERIERT

- ⇒ FÜGEN SIE NR.3 AN DEN POWAPASS, WIE ANGEZEIGT
- ⇒ DIE PLATTE MITHILFE DER KUNSTSTOFFFLÜGELMUTTER ANBRINGEN UND MIT RÄNDELSCHRAUBEN FESTMACHEN, WIE ANGEZEIGT



RÄNDELSCHRAUBEN



BOTTOM OF MACHINE

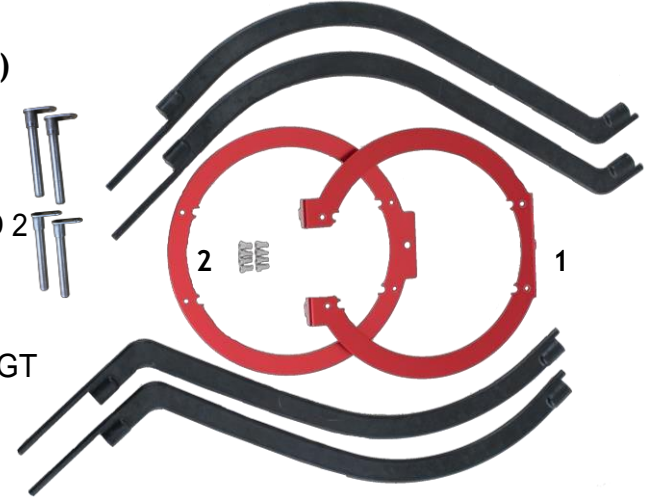


RÄNDELSCHRAUBEN

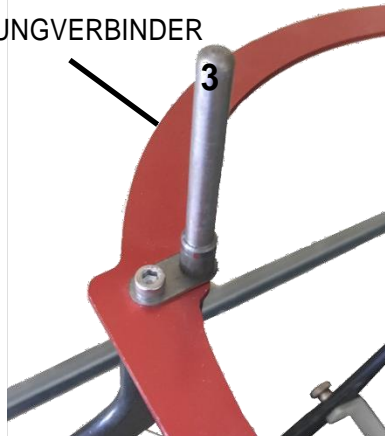


MONTAGE BALLRUTSCHE (TEIL 2)

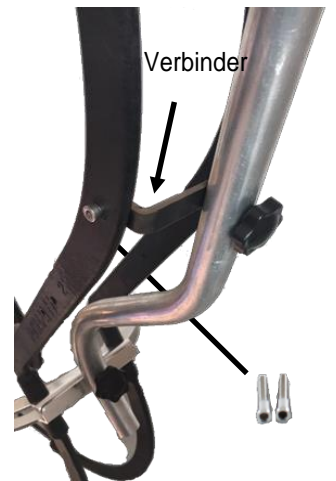
- ⇒ VERBINDEN SIE RING NUMMER 1 MIT BOGEN NR.1 UND NR.2 UND VERSCHRAUBEN ES
- ⇒ VERBINDEN SIE JETZT RING 1 UND 2 MITEINANDER
- ⇒ VERSCHRAUBEN SIE ALLES MITEINANDER WIE AUF DEN BILDERN ANGEZEIGT



VERLÄNGERUNGSVERBINDER



- ⇒ VERBINDER WIE ANGEZEIGT ANBRINGEN
- ⇒ VERWENDEN SIE DIE MITGELIEFERTEN SCHRAUBEN
- ⇒ DIES IST DER 2. VERBINDUNGSPUNKT FÜR DEN GRIFF (Griff kommt mit der 2. Box – Swival Base)



VERLÄNGERUNGSSCHIENE

- ⇒ DIE VERLÄNGERUNGSVERBINDER WIE OBEN ANGEZEIGT AN DIE BALLRUTSCHE ANSCHRAUBEN. DANACH DIE VERLÄNERUNGSSCHIENEN AUFSETZEN



- ⇒ **WICHTIG: DIE BÄLLE VON OBEN UND NICHT VON DER SEITE DER BALLRUTSCHE EINFÜHREN**

BALLRUTSCHE ANBRINGEN

- ⇒ PLATZIEREN SIE DIE RUTSCHE WIE ANGEZEIGT --->
- ⇒ VERBINDEN SIE DIE BALLRUTSCHE MIT DER MITGELIEFERTEN STERNGRIFFSCHRAUBE – WIE ANGEZEIGT



***BITTE LESEN SIE DIE WARNHINWEISE, BEVOR SIE DIE POWAPASS-MASCHINE VERWENDEN ***

Bei Fragen zum Powapass Ballwurfmaschine, wenden Sie sich bitte an Ihren Händler oder senden Sie eine E-Mail an sales@powasports.com



IMPROVING THE SKILLS OF FUTURE CHAMPIONS

**FUSSBALL TRAININGSGERÄT
POWAPASS**

BEDIENUNGSANLEITUNG





Vielen Dank, dass Sie sich für die POWAPASS Ballwurfmaschine entschieden haben. Bitte lesen Sie die Bedienungsanleitung vollständig durch, bevor Sie den POWAPASS benutzen.

Lernen Sie Ihr Produkt kennen

Der POWAPASS wurde entworfen für Einzel- und Mannschaftstraining, Torwarttraining, Schuss-Passtraining und die Verbesserung anderer Fähigkeiten. Es verfügt über mehrere Funktionen.

Vor der Inbetriebnahme lesen Sie sich die Bedienungsanleitung sorgfältig durch. So kann eine Fehlbedienung ausgeschlossen werden.

Auf Beschädigung prüfen

Überprüfen Sie Ihren Powapass und alle zusätzlichen Teile auf Beschädigungen. Vor Inbetriebnahme testen Sie alle Funktionen um interne Beschädigungen auszuschließen (gilt nur für Funktionen die vor Inbetriebnahme getestet werden können).

Lieferumfang

- 1 x POWAPASS Ballwurfmaschine
- 2 x Fernbedienungen (Remote Control)
- 1 x Montageanleitung
- 1 x Bedienungsanleitung
- 4 x Standfüße (je Standfuß 2-Teile)
- 1 x Ballaufsatz max. für 5 Bälle
- 1 x Montagewerkzeug (Inbusschlüssel)
- 1 x Ladegerät
- 5 x Powapass Fußbälle Größe 5
- 1 x Montagematerial (Schrauben usw.)



Verpackungsmaße: 46 x 42 x 51 (26 kg)

Fernbedienung

Der POWAPASS wird mit 2 Fernbedienungen (inkl. Batterie) geliefert. Die Bedienung folgt über 3 Tasten, **F/S/R**.

Bei einer Entfernung zum Gerät von 5 - 10m, verlängern Sie bitte die Antenne wie abgebildet.

Manuelle Steuerung

Für die manuelle Nutzung der Fernbedienung muss der POWAPASS auf **(M)** eingestellt (**Schalter hinten rechts**) und der Startknopf (**hinten links**) betätigt werden (**leuchtend**). Das Gerät ist nun Einsatzbereit. Mit der Taste **(R)** wird das Gerät gestartet (**Ton**). Mit betätigen der Taste **(F)** wird EIN Ball geworfen. Mit der Taste **(S)** stoppen Sie das Gerät.



Einzelschuss - Single Shot Funktion

Wenn Sie bereit sind, drücken Sie (F). Der erste Ball wird nach ca. 4-5 Sekunden abgeworfen.

Bevor Sie den POWAPASS starten, gehen Sie sicher, dass der/die Spieler/Benutzer bereit ist.

- (F):** Einzelschuss
- (R):** Wiederholung/Intervall
- (S):** Stoppen
- (B):** ohne Funktion

Programmieren der Fernbedienung

Ihr POWAPASS Ballwurfmaschine sollte bereits auf Ihre Fernbedienungen abgestimmt sein, falls nicht folgen Sie bitte den folgenden Anweisungen:

1. Stellen Sie sicher, dass das POWAPASS Gerät **aus**-geschaltet ist.
2. Drücken Sie, an der Fernbedienung, die Tasten **(R)** und **(S)** gleichzeitig.
3. Während Sie die Tasten gedrückt halten, schalten Sie das Gerät ein.
4. Nach 10 Sekunden werden Sie ein Signalton hören. Nach dem Signalton lassen Sie zuerst die Taste **(R)** und dann die Taste **(S)** los.
5. Drücken Sie nochmal auf die Taste **(S)**. Sie sollten nochmals ein akustisches Signal hören!

Die Ballwurfmaschine ist jetzt auf Ihre Fernbedienung programmiert. Für die 2. Fernbedienung wiederholen Sie den Vorgang!

Bälle

Wenn Bälle im Gerät feststecken, schalten Sie das Gerät aus – **ACHTUNG: WARTEN SIE BIS DIE MASCHINE VOLLSTÄNDIG STOPPT** - und entfernen die Bälle, indem Sie die Bälle durch die Vorderseite drücken oder sie aus der Rutsche heben. Füllen Sie die Bälle nach und überprüfen Sie die beiden Sicherungen auf der Rückseite. Sind die Sicherungen raus, drücken Sie diese wieder rein.

Der POWAPASS wird mit 5 x Größe 5 POWAPASS Bällen geliefert. Es wird nicht empfohlen teure Marken-Bälle zu benutzen, die Oberfläche könnte beschädigt werden. Für eine optimale Leistung sollten die Bälle normal aufgepumpt werden. Bei geringem Luftinhalt wird die Übertragungskraft verringert. Für den Einsatz der Bälle in Größe 4 befindet sich auf der Rückseite des Geräts unter der Ein/Aus-Taste eine Verlängerung (Größe 4 Extender). Diese wird ganz einfach an den Ball Drop Plunger dran geschraubt. Bei Benutzung der Bälle in Größe 5 vergessen Sie nicht den Extender wieder abzuschrauben. Ball psi 13-15.



SIZE 4 EXTENDER



Akku

Der Powapass wird mit integriertem Akku und einem Ladegerät geliefert. Nachdem anschließen wird **grünes** Licht auf dem Ladegerät aufleuchten.

Der Ladevorgang beginnt sobald es am Ladegerät **Rot** aufleuchtet. Wenn der Powapass aufgeladen ist schaltet sich das Licht auf **Grün**. Sie können das Ladegerät jetzt entfernen.

Stellen Sie sicher, dass der POWAPASS **vor** der ersten Verwendung voll aufgeladen wird.

1. Stecken Sie das Ladegerät in die dafür vorhergesehenen Ladeanschluss (auf der Rückseite des Geräts).
2. Um sicherzustellen, dass der Akku nicht überladen wird, laden Sie den Powapass nicht mehr als 24 Stunden.

Damit die Akku-Funktion Gewährleistet werden kann, laden Sie die den Powapass trotzdem jeden Monat voll, auch bei nicht Benutzung!!!



Sicherungen

Der Powapass ist mit 3 Sicherungen ausgestattet; Zwei auf der Rückseite (links) und eine interne Sicherung. Die Sicherungen auf der Rückseite können sich aus unten genannten Gründen lösen:

- A. Elektrische
- B. von Bällen oder anderen Gegenständen

Wenn die Sicherungen auf der Rückseite des Geräts rausfliegen, schalten Sie das Gerät sofort aus.

- A. Prüfen sie die Ball-Rutsche für Blockierung
- B. Stellen die Sicherungen neu (drücken)

Wenn die Sicherungen weiterhin rausspringen, hören Sie sofort auf das Gerät zu benutzen und wenden Sie sich an den Hersteller/Vertreiber.

Interne Sicherung – Wenn sich das Gerät nicht einschaltet ist es möglich das die Interne Sicherung ausgetauscht werden muss. **Für weitere Schritte kontaktieren Sie bitte den Hersteller/Vertreiber.***

Intervall Einstellung

Intervall 2-4-6-8 Sekunden. Um diese Einstellungen zu verwenden muss man zuerst die gewünschte Einstellung vornehmen. Sobald es eingestellt ist, drücken Sie die (R)-Taste. Das Gerät wird automatisch alle 5 Bälle in festgelegten Abständen auswerfen. Nach 5 Bällen hört die Maschine automatisch auf.

Um die Maschine zu stoppen, drücken Sie (S) *wenn Sie mehr als 5 Meter entfernt stehen, stellen Sie sicher, dass die Antenne der Fernbedienung verlängert ist*

- 2 Sekunden Intervalle- 1. Ball wird in rund 4 Sekunden ausgeworfen, jeder anderer Ball alle 2 Sek.
- 4 Sekunden Intervalle- 1. Ball wird in rund 4 Sekunden ausgeworfen, jeder anderer Ball alle 4 Sek.
- 6 Sekunden Intervalle- 1. Ball wird in rund 4 Sekunden ausgeworfen, jeder anderer Ball alle 6 Sek.
- 8 Sekunden Intervalle- 1. Ball wird in rund 4 Sekunden ausgeworfen, jeder anderer Ball alle 8 Sek.

- M (Manuell) – Diese Funktion erlaubt dem Benutzer, alle 5 Bälle auf Wunsch (F-Taste) auszuwerfen. Nach Tastenbetätigung wird der Ball in ca. 1-2 Sekunden ausgeworfen.

Vorsicht: Wenn Sie auf M (Manuell) die Taste (F) mehrmals hintereinander drücken werden mehrere Bälle nacheinander ausgeworfen.

Benutzung Fernbedienung: Drücken und lassen die Fernbedienung nach 1 Sekunde los.

An/Aus-Taste:

Diese Taste leuchtet auf, wenn das Gerät an ist. Bei nicht Benutzung oder Reinigung schalten Sie die Maschine aus!

Ballwarnanzeige / Signalton (Leuchtanzeige) :

Ist die Maschine in Nutzung, ist die Leuchtanzeige und der Signalton immer aktiv. Dies zeigt an, wenn die Maschine in Betrieb ist.

Einzelgeschoss-Taste:

Die Einzelgeschoss-Taste auf der POWAPASS Ballwurfmaschine befindet sich unter den Intervall Einstellungen an der Rückseite der Maschine. Diese kann man auch ohne Fernbedienung bedienen.

Nach dem Sie die Taste betätigt haben wird die Leuchtanzeige und der Signalton aktiv. Nach 4 bis 5 Sekunden wird ein Ball ausgeworfen.

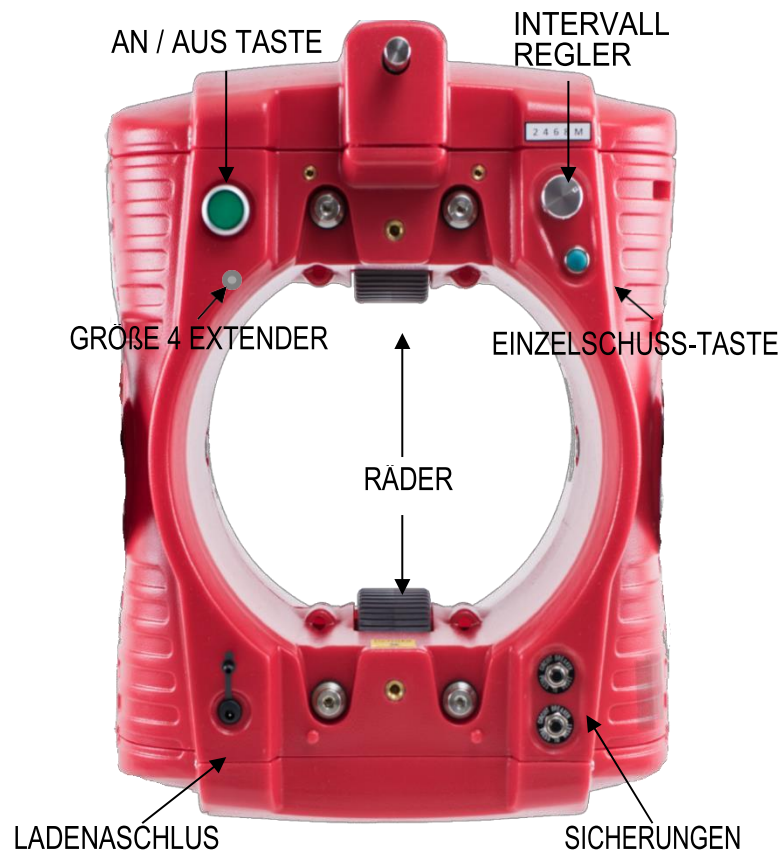
*** VORSICHT: Drückt man mehrmals hintereinander, werden mehrere Bälle nacheinander ausgeworfen.***

BITTE ENTSORGEN SIE ALLE ENTSTEHENDEN PLASTIKTÜTEN SOFORT, UM VERSCHLUCKEN DURCH KINDER ZU VERMEIDEN

VORDERSEITE



RÜCKSEITE



GESCHWINDIGKEITS - STUFEN

Die Powapass Ball - Maschine hat 5 Geschwindigkeitseinstellungen.

1. Niedrige Geschwindigkeit
2. Niedrig/Mittel
3. Mittel
4. Mittel/hoch
5. Hoch

Reinigung

Stellen Sie sicher, dass die POWAPASS Ballwurfmaschine regelmäßig gereinigt wird.

1. Schalten Sie das Gerät aus, wenn Sie die Maschine putzen.
2. Halten Sie die Maschine sauber und frei von Staub und Schmutz.
3. Verwenden Sie beim Putzen immer ein sauberes, nebelfeuchtes Tuch. Verwenden Sie niemals Bremsflüssigkeiten, Benzin, Produkte auf Erdölbasis oder Lösungsmittel, um das Gerät zu reinigen.
4. Sie müssen die Räder regelmäßig putzen, um die maximale Leistung zu gewährleisten.
5. **Stellen Sie sicher, dass die POWAPASS Ballwurfmaschine nicht nass wird. Bei Regen nicht benutzen!**

Lagerung

Stellen Sie sicher, dass die POWAPASS Ballwurfmaschine in einem trockenen Ort gelagert wird.

1. Lagern Sie das Gerät immer in einem sauberen, trockenen und gesicherten Bereich.
2. Bedecken Sie das Gerät mit einem geeigneten Staubschutz.
3. Stellen Sie sicher, dass der POWAPASS unter einem Bewässerungssystem nicht nass wird

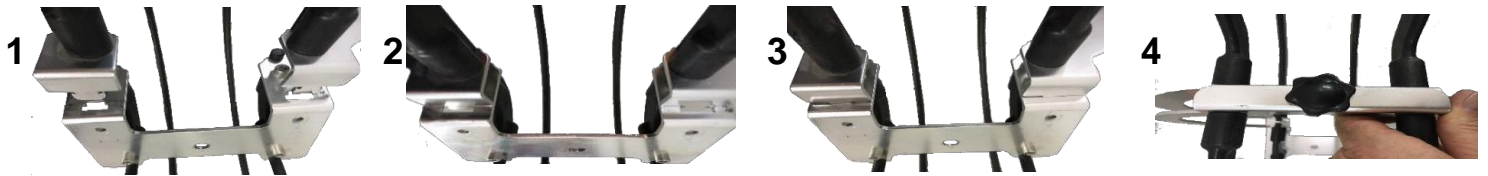
TRANSPORT

Bitte beachten Sie, dass die POWAPASS Ballwurfmaschine in aufrechter Position transportiert wird.

1. Ballrutsche entfernen.
2. In den meisten Fällen befindet sich der Powapass auf einem schwenkbaren Standfuß. Entfernen Sie ihn gegebenenfalls.
3. Lösen Sie die Beinverriegelungen und drücken Sie die Federstifte hinein. Wiederholen Sie den Vorgang für die Vorder- und Rückseite (Beachten Sie auf Einklemmen der Finger beim Drücken der Pins)
4. Es kann schwierig sein, die Beine zunächst ein- und auszudrücken, dies wird jedoch mit der Zeit einfacher
5. Sowohl der obere als auch der untere Teil der Ballrutsche Ihres POWAPASS sind abnehmbar, um die Lagerung und den Transport zu erleichtern.

Ballrutsche anbringen

Um den oberen und den unteren Teil der Ballrutsche anzubringen, setzen Sie einfach die beiden Stifte am unteren Ring des oberen Teils in Position und ziehen Sie ihn zurück (wie auf den Bildern angezeigt). Ziehen Sie die schwarze Sicherungsschraube in die Rückseite der beiden Ringe. Zur Befestigung und Wiederholung in umgekehrter Reihenfolge zum Abnehmen.



EASY SET UP GUIDE

Sobald das Gerät gemäß der Bedienungsanleitung eingerichtet ist, können Sie Ihr es verwenden. Es gibt einige Schritte die Sie ausführen müssen um sicherzustellen, dass Sie das Gerät korrekt verwenden.

- Stellen Sie sicher, dass Ihr Powapass eingeschaltet ist
- Sicherstellen, dass die Bälle nicht nass sind (Für eine optimale Leistung sollten alle Bälle vollständig trocken sein)
- Stellen Sie Ihre Geschwindigkeit über den Drehregler ein
- Wenn Sie Auto Drop verwenden, wählen Sie das Timing aus
- Stellen Sie die Maschine auf den gewünschten Winkel ein und verriegeln Sie die Verriegelungshebel an der Seite der Maschine
- Legen Sie die Bälle in die Rutsche. - Lassen Sie sie NICHT fallen
- Um Entfernung und Geschwindigkeit zu testen, machen Sie ein Paar Test Schüsse
- Wenn Sie die Schwenkbasis verwenden, stellen Sie den Winkel in die gewünschte Position ein
- Stellen Sie sicher, dass sich NUR Benutzer und der Bediener in unmittelbarer Nähe der Maschine befinden. (ACHTEN SIE AUF KINDER)
- Benachrichtigen Sie mündlich, dass die Maschine gerade aktiviert wird
- Drücken Sie die Taste F um die Bälle einzeln freizugeben oder drücken Sie R um alle Bälle in festgelegten Intervallen freizugeben. Denken Sie daran, den Intervallregler auf M zu stellen. Drücken Sie S um die Maschine zu stoppen.
- HINWEIS: Von Zeit zu Zeit können 2 Bälle gleichzeitig rauskommen. (Mehrere Male auf F gedrückt)
- NOT-HALT kann durch Drücken (S) innerhalb von 20 m von der Maschine erreicht werden.
- HINWEIS: Die Antenne der Fernbedienung muss vollständig ausgefahren sein, wenn Sie sich mehr als 5 m vom Gerät entfernt befinden.
- Schalten Sie das Gerät nach dem Gebrauch aus und befolgen Sie die Anweisungen zum Aufladen.
- Legen Sie die Maschine NICHT für längere Zeit zur Seite.

Wenn technische Probleme weiterhin bestehen, wenden Sie sich umgehend an Ihren Händler, um weitere Anweisungen zu erhalten



POWAPASS-MOTOREN

Ihr Powapass ist mit Hochgeschwindigkeitsmotoren ausgestattet. Diese Motoren sind mit Rädern ausgestattet, die den Ball auswerfen. Es ist wichtig, dass Sie Folgendes beachten: Hände und Körperteile sollten während des Betriebs der Maschine **IMMER** von den Rädern und dem Rutschbereich fern bleiben.

Hände und andere Körperteile sollten sich **NIEMALS** in der Nähe oder auf den sich bewegenden Rädern befinden.

Wenn die Maschine in Betrieb ist, drehen sich die Räder mit einer Geschwindigkeit von bis zu 4500 U / min pro Rad, und wenn sie mit ihnen in Kontakt kommen, kann dies schwere **Hautabschürfungen, Verbrennungen oder Verletzungen verursachen.**

Es ist auch wichtig zu beachten, dass die Räder bis zu **15 Sekunden benötigen, um zum Stillstand** zu kommen. Bitte beachten Sie, dass Sie sie während des Drehens nicht berühren dürfen.

Lassen Sie auf keinen Fall Säuglinge oder Kinder in der Nähe oder auf der Powapass-Maschine spielen.

Powapass darf **NICHT** verwendet werden, wenn Kinder von Erwachsenen nicht beaufsichtigt werden. Säuglinge dürfen niemals in der Nähe der Powapass-Maschine sein.

Stellen Sie immer sicher, dass die Maschine ausgeschaltet ist, während Sie gestaute Bälle entfernen oder Wartungsarbeiten durchführen.

BÄLLE IN DIE MASCHINE LADEN!

LADEN SIE DIE BÄLLE IN DIE BALLRUTSCHE (wie auf dem Bild angezeigt)

LEGEN SIE DIE BÄLLE EINZELN IN DIE BALLRUTSCHE.

NICHT FALLEN LASSEN

LADEN SIE DIE BÄLLE NICHT DURCH DIE SEITE DER BALLRUTSCHE UM BESCHÄDIGUNGEN ZU VERMEIDEN



BITTE ENTSORGEN SIE ALLE ENTSTEHENDEN PLASTIKTÜTEN SOFORT, UM VERSCHLUCKEN DURCH KINDER ZU VERMEIDEN