

Space Scooter®

Owner's Manual

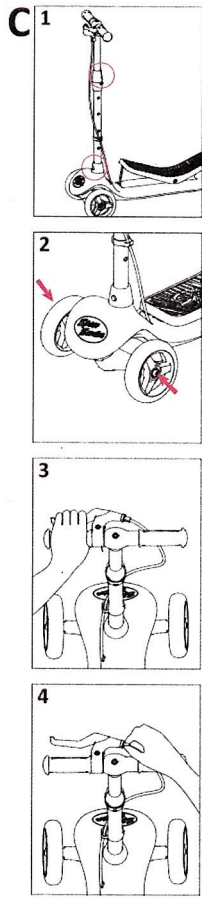
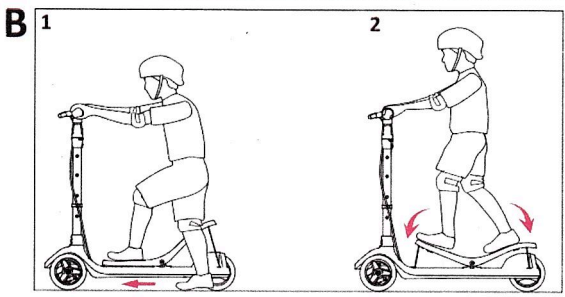
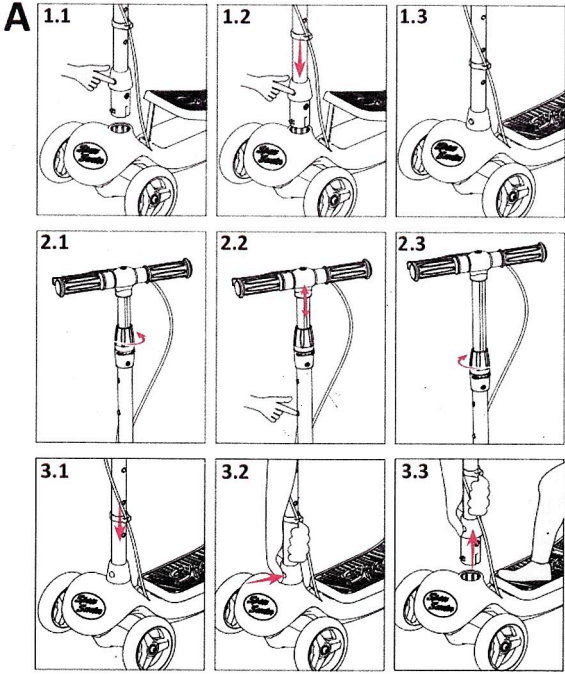
Model: X260



Please note: the colours shown are for illustration purposes, your model may have a different colour scheme.



EN71 / ASTM-F963 / GB6675-2014



(DE) Deutsch

⚠ WARNUNGEN:

- Es wird dringend empfohlen, die Geschenkverpackung und das Handbuch für spätere Verwendung aufzubewahren. Bitte lesen und verstehen Sie die Anleitung, bevor Sie Ihrem Kind erlauben, dieses Produkt zu benutzen!
- Montage durch eine erwachsene Person erforderlich. Kinder sollten diesen Scooter niemals ohne erwachsene Aufsichtsperson benutzen.
- Nicht für Kinder unter 36 Monaten geeignet. Enthält Kleinteile, die verschluckt werden können. (Erstickungsgefahr!)
- Maximales Gewicht: 50 kg
- Grundsätzlich sind eine Sicherheitsausrüstung wie Helm, Knieschoner und Ellbogenschoner erforderlich. Beim Fahren mit dem Space Scooter® bitte immer einen Helm tragen und den Kinnriemen sicher geschlossen halten.
- Dieser Space Scooter® ist nicht für den Einsatz im Straßenverkehr geeignet.
- Die Benutzung eines Space Scooters® erfordert Geschicklichkeit. Der Benutzer/Die Benutzerin sollte vorsichtig sein, um Stürze und Verletzungen von sich oder anderen Personen zu vermeiden. Die Beaufsichtigung durch Erwachsene ist immer erforderlich.
- Nicht bei Nacht oder in dunkler Umgebung fahren.

- Vermeiden Sie den Einsatz auf Oberflächen mit Wasser, Sand und Laub. Bitte auf flachem Boden fahren und Unebenheiten und Schlaglöcher vermeiden.
- Die Bremsbacken sind nach dem Einsatz heiß. Bitte nicht berühren, Verbrennungsgefahr.
- Prüfen und sichern Sie vor jeder Fahrt alle Befestigungselemente. Auch die Radklappen. (Bild C 2.)

HINWEIS: Die Überschrift und der Absatz verweisen auf die Bilder auf Seite 2.

A Aufbau und Justierung

1 Montage des Lenkrohrs.

- 1.1 Stellen Sie die Richtung des Lenkrohrs so ein, dass der kleine Haken im Boden des Lenkrohrs nach vorne zeigt.
- 1.2 Stecken Sie den Schlauchverbinder in das Loch an der Vorderseite des Gehäuses. Drücken Sie das Rohr fest nach unten, bis der Knopf herauspringt und das Rohr verriegelt ist.
- 1.3 Prüfen Sie nochmals, ob der Schlauch richtig verriegelt ist.

2. Einstellen der Höhe des Lenkrohrs.

- 2.1 Lösen Sie die Mutter in Richtung "OPEN", wie in der Abbildung dargestellt.
- 2.2 Drücken Sie den Kupferknopf am Aluminiumrohr. Ziehen oder schieben Sie gleichzeitig den Innenschlauch in eine gewünschte Position. Werfen Sie den Kupferknopf aus und verriegeln Sie ihn in der entsprechenden Bohrung.
- 2.3 Ziehen Sie die Mutter in Richtung "LOCK" an,

wie in der Abbildung gezeigt.

3. Lösen des Lenkrohrs.

- 3.1 Drücken Sie die Taste am Lenkrohranschluss. Schieben Sie den Lenker nach oben. (Bild A 3.1)
- 3.2 Nehmen Sie das Lenkrohr heraus, während Sie die Taste gedrückt halten. (Bild A 3.2)
- 3.3 Stellen Sie einen Fuß auf die Standfläche und ziehen Sie das Lenkrohr fest aus der Montageöffnung. (Bild A 3.3)

B Richtiges Fahren

1. Verwendung als gewöhnlicher Scooter:

Halten Sie den Lenker mit beiden Händen fest, um die Richtung des Scooters zu kontrollieren. Ein Fuß wird vor das Pedal gestellt, mit dem anderen wird sich vom Boden abgestoßen, um den Scooter vorwärts zu bewegen.

2. Verwendung als SpaceScooter®:

Wiederholen Sie Schritt 1 und wippen Sie dann mit dem Fuß auf dem Pedal abwechselnd nach vorne und hinten. Auf diese Weise wird der Scooter vorwärts gefahren. Beim Fahren sollten Sie das Gleichgewicht des Scooters kontrollieren und nur langsam beschleunigen.

3. So können Sie wenden:

Wenn Sie wenden müssen, sollten Sie den Lenker des Scooters leicht in die Richtung ziehen, in die Sie sich drehen wollen, und den Schwerpunkt finden.

4. So verwenden Sie die Bremse:

Wenn Sie anhalten müssen, fassen Sie den Bremsgriff sanft an, um zu verlangsamen, bis der Scooter anhält. Bremsen Sie

nicht plötzlich. Plötzliches Bremsen kann dazu führen, dass der Scooter außer Kontrolle gerät, umfällt und der Fahrer sich verletzt. Wir empfehlen Ihnen, das Betätigen der Bremse bei verschiedenen Geschwindigkeiten und auf einer freien Fläche ohne Hindernisse zu üben, bevor Sie mit Ihrem Space Scooter® fahren.

C Kontrolle und Wartung

1. Prüfen Sie das Lenkrohr.

Prüfen Sie vor jedem Einsatz, ob der Aluminiumrohranschluss und die Kontermutter richtig verriegelt sind.

2. Prüfen der Räder und Lager.

Überprüfen Sie regelmäßig die Räder auf Verschleiß, die Achse auf festen Sitz und die Lager auf seitliches Spiel sowie auf lose Teile.

3. Prüfen Sie die Bremse.

Prüfen Sie vor jeder Fahrt, ob die Bremsfunktionen einwandfrei sind. Prüfen Sie, ob das Hinterrad bei eingeklemmtem Bremsgriff von den Bremsbacken festgehalten werden kann.

4. Einstellen des Bremskabels.

Man kann die Straffheit des Bremsseils durch Verstellen der Mutter am Bremsgriff einstellen. Die Bremsmutter wird nur zur Feinjustierung der Bremse verwendet.

⚠ ACHTUNG: Untersuchen Sie den Space Scooter® vor jedem Gebrauch ordnungsgemäß auf Verschleißerscheinungen. Und befolgen Sie alle Anweisungen, um die Gefahr von schweren Verletzungen zu vermeiden.