



BEDIENUNGSANLEITUNG ISUP (AUFBLASBARES STAND UP PADDLE BOARD)



www.spinera.com

Vielen Dank, dass Sie sich für SPINERA entschieden haben. Bevor Sie Ihr neues Produkt verwenden, nehmen Sie sich bitte eine Minute Zeit, um die folgenden Warn- und Sicherheitshinweise zu lesen. Dieses Handbuch soll Sie auf mögliche Gefahren hinweisen, die bei allen Wassersportarten auftreten können.

SICHERHEIT

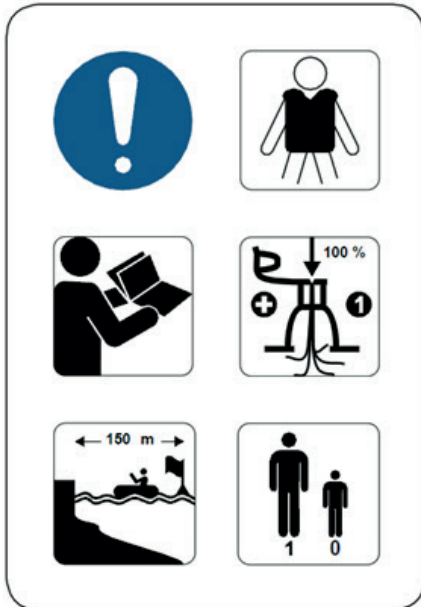
Der Paddelsport kann gefährlich sein. Der Benutzer dieses Produkts erkennt die mit dem Paddelsport verbundenen Risiken an, versteht und übernimmt sie. Die Warnschilder und Sicherheitsvorschriften sind vom Anwender zu beachten!

ACHTUNG

Lesen Sie zu Ihrer eigenen Sicherheit und der Ihrer Ausrüstung unbedingt die gesamte Anleitung durch. Die Nichtbeachtung der Warnhinweise und Anweisungen kann zu Sachschäden, schweren Verletzungen oder zum Tod führen.



SPINERA.com
Point of Sports GmbH, Kapellenweg 31, 63064 Raabling, Germany



ACHTUNG!

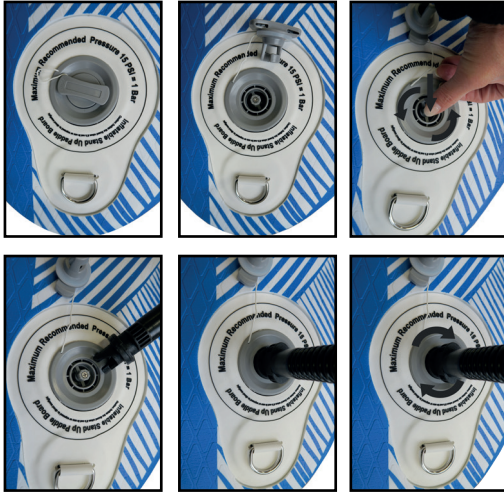
Die Verwendung dieses Produkts und die Teilnahme am Sport bergen ein inhärentes Verletzungs- oder Todesrisiko. Um Risiken zu reduzieren:

- Betriebsdruck: 15 psi
- Dieses Produkt schützt nicht vor dem Ertrinken.
- Nur für Schwimmer.
- Tragen Sie immer eine nach EN ISO 12402-5 zugelassene persönliche Schwimmweste oder eine gleichwertige zugelassene Weste. Dieses Produkt ist kein persönliches Auftriebsgerät.
- Lesen Sie vor dem Gebrauch immer die Bedienungsanleitung.
- Luftkammer vollständig aufblasen.
- Halten Sie mindestens 2 Meter Abstand zu Badenden ein
- Entfernen Sie sich maximal 150 m vom Ufer
- Für max. 1 Person, mit dem max. angegebenen Gewicht darf sich darauf befinden.
- Nicht im Wildwasser verwenden.
- Niemals bei brechenden Wellen, starken Strömungen, Stromschnellen, Gewittern oder Blitzen verwenden.
- Verwenden Sie dieses Produkt niemals im ablandigen Strom.
- Benutzen Sie dieses Produkt niemals bei ablandigen Windbedingungen.
- Nicht für Kinder unter 14 Jahren geeignet.
- Wenn Sie unter 18 Jahre alt sind, müssen Sie diese Warnhinweise und Sicherheitsvorkehrungen von einem gesetzlichen Vormund lesen lassen. Verwenden Sie dieses Produkt nicht ohne Aufsicht eines Erwachsenen.
- Kinder im Wasser müssen immer beaufsichtigt werden.
- Tauchen Sie nicht unter das Board.
- Seien Sie bei der Verwendung dieses Produkts stets äußerst vorsichtig. Gehen Sie bei der Verwendung dieses Produkts niemals sorglos vor. Ein Missbrauch dieses Produkts kann zu schweren Verletzungen oder zum Tod führen.
- Verwenden Sie dieses Produkt nur, wenn Sie bei guter körperlicher Gesundheit sind und schwimmen können.
- Sie sind für Ihre eigene Sicherheit und die Sicherheit anderer um Sie herum verantwortlich, wenn Sie das Produkt verwenden.
- Vor der Verwendung dieses Produkts sollte der Benutzer Unterricht bei einer zertifizierten Schule nehmen. Dieses Produkt sollte nicht von Personen verwendet werden, die keine Erfahrung mit dem Stand-Up Paddeln haben.
- Verwenden Sie dieses Produkt niemals ohne eine geeignete Stand up Paddle Board Sicherheits-Fangleine. Ein loses Stand up Paddle Board im Wasser ist extrem gefährlich für Sie und alle um Sie herum. Die Nichtverwendung einer Stand up Paddle Board Sicherheits-Fangleine kann zu schweren Verletzungen oder zum Tod führen.
- Überprüfen Sie Ihre Ausrüstung vor jedem Gebrauch auf Verschleißerscheinungen, Undichtheiten oder Ausfälle und ersetzen Sie sie, wenn Anzeichen von Verschleiß vorliegen.
- Verwenden Sie dieses Produkt nicht unter dem Einfluss von Alkohol, Drogen oder Medikamenten.
- Paddeln Sie bei der Verwendung dieses Produkts immer mit einem erfahrenen Partner.
- Beachten Sie bei der Verwendung dieses Produkts immer alle geltenden Wassersportgesetze, Regeln und Vorschriften der Küstenwache und verwenden Sie den gesunden Menschenverstand.
- Verwenden Sie dieses Produkt niemals bei mehr als 10 Knoten Wind. Die Verwendung dieses Produkts bei Wind kann zu schweren Verletzungen oder zum Tod führen.
- Achtung: Das Tragen des Boards bei Wind kann zu schweren Verletzungen oder zum Tod führen.
- Verwenden Sie dieses Produkt nicht in der Nähe von Bootsverkehr oder anderen Wasserfahrzeugen.
- Falls Sie das Stand up Paddle verkaufen, übergeben Sie bitte das Handbuch an den neuen Besitzer.
- Benutzung auf eigene Gefahr!

DAS EINRICHTEN IHRES ISUP

Wählen Sie eine glatte und saubere Oberfläche, um Ihr Board zu entfalten.

• AUFBLASEN



Achten Sie darauf, dass das Ventil frei von Sand oder Schmutz ist. Schrauben Sie die Ventilkappe ab. Drücken Sie den Knopf hinein und drehen Sie ihn gegen den Uhrzeigersinn nach links, so dass er herauspringt und sich in der Position „OUT“ befindet.

Schließen Sie den Bajonetadapter an das Ventil an und drehen Sie es im Uhrzeigersinn. Vergewissern Sie sich, dass der Pumpenschlauch mit dem Auslass „Inflate“; verbunden ist.

Bevor Sie eine lange Paddeltour unternehmen, blasen Sie das Board für volle 24 Stunden auf, um sicherzustellen, dass das Board luftdicht ist. Beim Paddeln kann die kältere Temperatur des Wassers zu einem leichten Verlust des Kammerdrucks führen. Es ist ratsam, eine Pumpe mitzunehmen.

Der maximale Luftdruck für dieses Produkt beträgt 15 psi. Verwenden Sie keinen Luftkompressor.

ACHTUNG: Schäden an Ihrem Board, die durch zu starke Befüllung verursacht werden, sind nicht in der Garantie abgedeckt.

• ANBRINGEN DER SLIDE IN CENTER FINNE



Sobald das Board aufgeblasen ist, montieren Sie die Mittelfinne. Schieben Sie die Finne nach hinten in den Finnenkasten und sichern Sie die Finne mit dem Clip (Klick).

• DAS VENTIL ANZIEHEN



Das Ventil ist eine Servicestelle, die vor dem ersten Gebrauch und 1-2 mal während der Saison angezogen werden muss. Es kann zu einer leichten Lockerung des Ventils durch den Transport, oder durch Aufschläge des Boards auf Wellen kommen.

• PADDEL GRÖSSE



Perfekte Paddel Größe: 15-20cm über Ihren Kopf

• VORGEHEN BEIM ENTLLEEREN



Achten Sie darauf, dass das Ventil frei von Sand oder Schmutz ist. Schrauben Sie die Ventilkappe ab. Drücken Sie langsam den Ventilstutzen am Ventil nach unten, um die Luft aus dem Board abzulasen. Es wird einen ersten Luftstoß geben, aber das wird sich schnell verlangsamen. Drücken Sie den Knopf hinein und drehen Sie ihn im Uhrzeigersinn nach rechts, und verriegeln Sie damit den Ventilstutzen in die Ablassposition.

Entfernen Sie den Clip der Mittelfinne und entnehmen Sie die Finne, indem Sie die Finne nach vorne hinauschieben.

BOARDPFLEGE UND LAGERUNG

- Lassen Sie das Board nicht in der direkten Sonne oder im heißen Auto liegen. Wenn sich das Board in einer warmen Umgebung befindet, lassen sie leicht Luft ab und stellen Sie es anschließend in den Schatten.
- ACHTUNG: Schäden an Ihrem Board, welche durch zu starke Befüllung oder durch extreme Bedingungen verursacht werden, fallen nicht unter Ihre Garantie.
- Nach Gebrauch, Sand, Schmutz und Salzwasser entfernen. Verwenden Sie keine aggressiven oder scheuernden Reinigungsmittel. Die meisten Verschmutzungen können nur mit frischem Wasser oder in Kombination mit milder Seife entfernt werden. Das Board darf nur zusammengerollt werden. Immer die Finne entfernen! Um Schimmelbildung zu vermeiden, lassen Sie das Board vor der Lagerung vollständig trocknen. Bitte nur in trockenem und sauberem Zustand aufrollen! Achten Sie auf die richtige Rollrichtung. Rollen Sie das SUP immer in Richtung des Ventils. Verwenden Sie den beiliegenden Faltrucksack zur Aufbewahrung. Sie können das Board auch aufgeblasen aufbewahren. Das Aufhängen des Boards wird nicht empfohlen. Nicht unter extremen Bedingungen lagern. An einem sauberen und trockenen Ort aufbewahren.

FINDEN UND BEHEBEN VON LECKS

Das PVC ist sehr langlebig. Im Falle von punktuellen oder kleineren Schäden ist das PVC sehr reparaturfreundlich. Wenn Ihr Board Druck verliert, nicht aufgrund von Kälte, überprüfen Sie das Board auf Undichtheit. Ziehen Sie zuerst das Ventil fest. Wir empfehlen, Seife und Wasser in einer Flasche zu mischen und über das geschlossene Ventil zu verteilen. Wenn es immer noch ein Leck gibt, folgen Sie den Anweisungen wie man ein Ventil entfernt. Wenn das Board undicht aber das Ventil in Ordnung ist, könnte es ein kleinerer punktueller Schaden sein. Besprühen Sie das Brett mit Seifenwasser, bis Blasen entstehen und markieren Sie die Position der undichten Stelle.

- **Punkte, die kleiner als 3 mm** sind, können Sie ohne Flecken reparieren. Entleeren Sie Ihr Board, reinigen und trocknen Sie dann den Bereich. Tragen Sie einen Tropfen PVC-Kleber (wir empfehlen Seamseal) auf, um das Loch abzudecken und lassen Sie es ca. 12 Stunden trocknen.
- **Kleine Reparaturen:** Kleine Lecks wie Schnitte oder Löcher bis ca. 12 mm können mit einem runden Patch, welches einem Durchmesser von ca. 76 mm hat repariert werden. Wir empfehlen Ihnen, einen 2-Komponenten-PVC-Kleber zu kaufen. Verwenden Sie die beiliegenden PVC-Patches Ihres Reparatursatzes und folgen Sie den Anweisungen des PVC-Klebstoffs.
- **Großreparaturen:** Bitte kontaktieren Sie Ihren Händler!

ENTFERNEN ODER ERSETZEN DES PUMPENVENTILS

Als erstes gehen Sie sicher, dass das Board ausgelassen und die Finne entnommen worden ist.

- Entfernen Sie die Schutzkappe vom Ventil.
- Drehen Sie das Ventil gegen den Uhrzeigersinn, um das äußere Teil mit ein paar Umdrehungen zu lösen, und schrauben Sie es dann weiter von Hand ab. Vor dem erneuten Anschrauben wird empfohlen, eine kleine Menge Silikonfett oder Vaseline aufzutragen, um das Ventil wieder abzudichten. Das sollte auch auf den schwarzen Dichtungsring am äußeren Ventil aufgetragen werden, um sicherzustellen, dass es ordnungsgemäß abdichtet ist.
- Achten Sie darauf, dass sich in keinem Teil des Ventils Sand oder andere Fremdkörper befinden, da diese Teile das Ventil beschädigen und die Gefahr von Undichtheiten erhöhen könnten. Schrauben Sie das Ventil nur mit den Händen wieder auf, um das äußere Ventil am inneren Ventil wieder anzubringen. Ziehen Sie es dann mit dem Spezialwerkzeug (Ventilschlüssel) an. Achten Sie darauf, dass Sie es nicht zu fest anziehen, da dies das Ventil beschädigen und seine Widerstandsfähigkeit gegen Luftdruck beeinträchtigen könnte.

Eingeschränkte Garantie 12 Monate:

Die Garantie für dieses Produkt wird nur bei bestimmungsgemäßer Verwendung gewährt! Die Point of Sports GmbH haftet nicht für Schäden, die durch unsachgemäßen Gebrauch entstehen. Diese Garantie umfasst nicht: Schäden durch übermäßiges Aufpumpen, Risse, Schnitte und Löcher, die bei normaler Verwendung entstanden sind, Produkte, die an Unfällen beteiligt sind, Produkte, die bei der Vermietung oder gewerblichen Nutzung verwendet werden, Schäden, die durch zu viel Kraftanwendung oder unsachgemäße Nutzung verursacht werden, wie auch Ausbleichen durch UV-Strahlung. Bitte beachten Sie: Ein Luftverlust von bis zu 20 % (von 15psi auf 12psi) binnen 48 Stunden ist normal. Wenn der Verlust innerhalb von 48h mehr als 20% beträgt, kann ein Garantieanspruch bestehen, sofern keine manuelle Beschädigung als Ursache für den Luftverlust vorliegt. Für Garantieansprüche wenden Sie sich bitte an Ihren Händler!

LEASH (SICHERHEITS-FANGLEINE)



Um den Verlust des Boards bei einem Sturz in das Wasser zu verhindern, wird auf die Verwendung des Leash's dringend hingewiesen. Sollte das Leash nicht im Standardlieferungsumfang inkludiert sein, kann das Leash über spinera.com oder über den Handel bezogen werden. Das Leash soll bei jeder Verwendung des ISups am Fußgelenk montiert werden. Hierzu ist die Lasche mit dem Klettverschluss zu verwenden. Es soll nicht zu fest aber auch nicht zu lose am Fußgelenk sitzen. Das andere Ende des Leash's ist am hinteren Ende des ISup's, am hecklastigen D-Ring zu befestigen.

Bei Verwendung in schwierigen Wasserverhältnissen (Flüssen oder Gewässern mit Strömung und/oder starkem Wind) ist ggf. auf die Verwendung eines Leash's mit einem Quick-Release (Schnelllösevorrichtung) dringend zu beachten. Hier empfehlen wir zusätzliche Beratung aus dem Fachhandel einzuholen.



SPINERA

OWNERS MANUAL

ISUP (INFLATABLE STAND UP PADDLE BOARD)




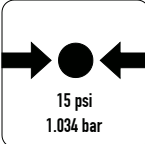
Thank you for choosing SPINERA. Before using your new product, please take a minute to read the following warning and safety information. This manual is intended to alert you to potential hazards that may occur in all water sports.

SAFETY

Paddle Sports can be dangerous. The user of this product acknowledges, understands and assumes the risks involved in paddle sports. The user must observe the warning labels and safety standards!

WARNING

For your own safety and that of your equipment, make sure to read the entire manual. Failure to follow the warning notices and instructions may result in property damage, serious injury or death.

15 psi
1.034 bar




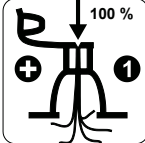
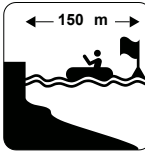
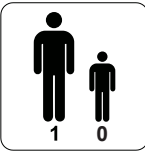



No protection against drowning
Kein Schutz gegen Ertrinken




Swimmers only
Nur für Schwimmer

SPINERA.com
Point of Sports GmbH, Kappellenweg 31, 83064 Raubling, Germany






ACHTUNG!

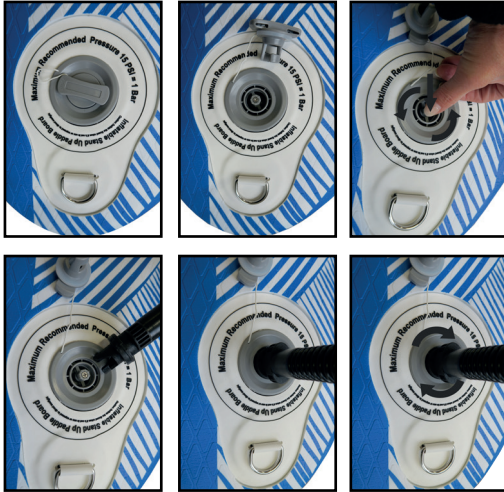
Use of this product and participation in the sport involves inherent risks of injury or death. To reduce risks:

- Working pressure: 15 psi
- This product does not protect against drowning.
- Only for swimmers.
- Always wear a properly fitted EN ISO 12402-5 approved personal flotation device or any equivalent approved vest. This product is not a personal flotation device.
- Always read User's Manual before use.
- Fully inflate air chamber.
- Maintain a distance of at least 2 meters from bathers
- Do not move more than 150m from shore.
- For max. 1 Person with a maximum weight like indicated for this product.
- Do not use in wild water.
- Never use in breaking waves, riptide, river rapids, thunderstorms or lightning conditions
- Never use this product in offshore current.
- Never use this product in offshore wind conditions.
- Not for children 14 years of age and below.
- If you are under the age of 18, you must have a legal guardian read these warnings and safety precautions. Do not use this product without adult supervision.
- Always supervise children in water.
- Don't dive under the Board.
- Always use extreme caution when using this product. Never act in a careless manner when using this product. Misuse of this product may result in serious injury or death.
- Only use this product if you are in good physical health, and know how to swim.
- You are responsible for you own safety and the safety of others around you when using product
- Before using this product, the user should take lessons from a certified school. This product should not be used by anyone who is not experienced with Stand-up Paddling.
- Never use this product without a proper SUP leash. A loose Stand-up board in water is extremely dangerous to you, and everyone around you. Failure to use a leash may result in serious injury or death.
- Check your equipment prior to each use for signs of wear, leaks or failure and replace it if you see any sign of wear.
- Do not use this product under the influence of alcohol, drugs or medication
- Always paddle with an experienced partner when using this product.
- Always observe all applicable watercraft laws, Coast Guard rules and regulations when using this product, and use common sense.
- Never use this product in more than 10 knots of wind. Using this product in windy conditions may result in serious injury or death.
- Use caution: Carrying the board in windy conditions may result in serious injury or death
- Never use this product near other boat traffic, or watercrafts
- In case you sell the ISUP, please hand the manual over to the new owner.
- Use at your own risk!

SETTING UP YOUR ISUP

Choose a smooth and clean surface to unfold your board.

• INFLATE



Make sure that the valve is free of sand or dirt. Unscrew the valve cap. Push button in and turn it anticlockwise to the left, so that it pops out and is in the „OUT“ position.

Connect the pump nozzle into the valve and turn it clockwise. Make sure the pump hose is connected to the 'Inflate' outlet.

Before undertaking a long paddle, inflate the board for a full 24 hours to make sure the board is airtight. When paddling, the colder temperature of the water may cause a slight loss in chamber pressure. It is good to carry a pump with you.

Maximum air pressure for this product is 15 psi. Do not use an air compressor.

WARNING: Damage to your board caused by over inflation is not covered by your Warranty.

• INSTALL THE SLIDE IN CENTER FIN



Once the board is inflated, install the center fin. Slide the fin into the slot backwards and secure the fin with the clip ("Click")

• TIGHTEN THE VALVE



The valve is a service point which has to be tightened before first use and 1-2 times during the season. There might be a slight release from transport, lapping of the waves etc.

• PADDLE SIZE



Perfect paddle size: 15-20cm over your head

• DEFLATION STEPS



Make sure that the valve is free of sand or dirt. Unscrew the valve cap. Slowly press down the button on the valve to start letting the air out of the board. There will be an initial burst of air, but that will slow down quickly. Push button in and turn it clockwise to the right, and lock into „DOWN“ position.

Remove the Clip of the Center Fin and remove the center Fin by sliding forward

BOARD CARE AND STORAGE

- Do not leave the board in the direct sun or in the hot car. If the board is going to be in warm environment, slightly underinflate the board and put it in the shadow.
- **WARNING:** Damage to your board caused by over inflation or due to extreme conditions is not covered by your Warranty.
- Remove sand, dirt and salt water after use. Do not use aggressive or abrasive cleaning products. Most dirt can be removed only with fresh water or mild soap and fresh water. The Board may only be rolled together. Always remove the fin! To avoid mildew buildup let the board completely dry before storage. Please roll up only in dry and clean condition! Pay attention to the correct rolling direction when packing always roll towards the valve storage. Use the enclosed bag for storage. You may also store the Board inflated. Hanging the Board is not recommended. Do not store in extreme conditions. Store in a clean and dry place.

FINDING AND FIXING LEAKS

The PVC is highly durable. In case of puncture or minor damage, the PVC is very easy to repair. If your board is losing pressure, not due to cold temperatures, check the board leaks. First tightly close the Valve. We recommend mixing soap and water in a bottle and sprinkling it over the closed valve. If there is still a leak please follow "Replace the Valve"

If the board is leaking air and the valve is all right, you could have a small puncture. Sprinkle the board with soapy water until you see bubbles appear and mark the position of the puncture.

- **Punctures measuring less than 3 mm** you can fix without patch. Deflate your board, then clean and dry the area. Apply a drop of PVC glue (we recommend Seamseal) to cover the puncture and let it dry for approximately 12 hours.
- **Small repairs:** Small leaks such as cuts or holes up to about 12 mm can be repaired with a round patch with a diameter of about 76mm. We advise you to buy a 2-component pvc glue. Use the enclosed PVC patches of your repair kit and follow the instructions of the pvc glue.
- **Major repairs:** Please contact your dealer!

REMOVING OR REPLACING THE PUMP VALVE

First make sure that the board is fully deflated and without fin.

- Remove the protective cap from the valve
- Turn the valve anticlockwise to loosen the outer part by a couple of turns and then continue to unscrew it by hand. Before screwing it on again, it is recommended to apply a small amount of silicone grease or vaseline to help seal valve again. This product should also be applied to the black ring on the outer valve to ensure it is properly sealed.
- Make sure there are no particles of sand or other foreign bodies in any part of the valve, as this could damage the parts of the valve and increase the chance of leaks. Screw the valve back on using only your hands to connect the outer valve on the inner valve. Then use the special tool to tighten it. Make sure you do not tighten it too much, as this could damage the valve and reduce its ability to withstand air pressure.

Limited Warranty 12 month:

The warranty for this product is only granted if it is used properly and for its purpose! Point of Sports GmbH is not liable for damages resulting from improper use. This warranty does not include: DAMAGE DUE TO EXCESSIVE PUMPING, CRACKING, CUTTING, HOLES and CUTS CAUSED DURING NORMAL USE, products involved in ACCIDENTS, products used in RENTAL or COMMERCIAL USE, damages caused by IMPROPER STRENGTH or IMPROPER USE, BLEACHING by UV radiation. Please note: An air loss of up to 20% (from 15psi to 12psi) within 48 hours is normal. If the air loss is more than 20% within 48 hours, a warranty claim may exist, provided that no manual damage is the cause of the air loss. For warranty claims, please contact your dealer!

LEASH



To prevent the loss of the board in case of a fall into the water, the use of the Leash is strongly recommended. If the Leash is not included in the standard delivery, the Leash can be purchased from spinera.com or from retailers. The leash should be attached to the ankle each time you use the iSup. For this purpose the strap with the velcro fastener has to be used. It should not be too tight but also not too loose on the ankle. The other end of the leash should be attached to the rear end of the iSup, to the rear-heavy D-ring.

When using the leash in difficult water conditions (rivers or waters with currents and/or strong wind), it may be necessary to use a leash with a quick release device. We recommend obtaining additional advice from your dealer.