

Sport-Thieme® Ball-Wandsafe

Vielen Dank, dass Sie sich für ein Sport-Thieme Produkt entschieden haben!

Damit Sie viel Freude an diesem Produkt haben und die Sicherheit gewährleistet ist, sollten Sie diese Anleitung vor dem Gebrauch zunächst vollständig durchlesen.

Bewahren Sie die Anleitung gut auf. Für Fragen und Wünsche stehen wir Ihnen gerne zur Verfügung.



Abb. 1: Sport-Thieme Ball-Wandsafe

Produktbeschreibung

Verwendungszweck:

Dieses Produkt ist nur für den bestimmungsgemäßen Gebrauch zu verwenden. Missbrauch jeglicher Art führt zur Beeinträchtigung der Sicherheit und zum Verlust der Gewährleistung!

Dient der sicheren Verwahrung von Bällen. Ist über zwei Vorhängeschlösser verschließbar, um die Bälle vor Diebstahl zu schützen.

Max Belastbarkeit: 80 kg

Maße: (BxHxT): 70 x 172 x 35 cm

Gewicht: 17 kg

Warnzeichen / Hinweise



Achtung!

- Den Artikel nicht überlasten oder beklettern!
- Bei unsachgemäßer Handhabung besteht Kippgefahr!
- Der Kontakt mit Chemikalien, insbesondere Säuren, ist unbedingt zu vermeiden!
- Scharfe Kanten können die Oberfläche beschädigen!

Modifikation von Produkten:

Modifikation jeglicher Art führt zur Beeinträchtigung der Sicherheit und zum Verlust der Gewährleistung!

Dieses Produkt ist nur für Lagerung von Bällen geeignet.

SPORT-THIEME®
Schulsport · Vereinssport · Fitness · Therapie

Wir sind Ihr Team!

Sport-Thieme GmbH · 38367 Grasleben · www.sport-thieme.de
Tel. 053 57-18181 · Fax 053 57-18190 · info@sport-thieme.de

Montage

Benötigte Personenzahl: 1-2

Wandmontage:

Bevor Sie den Artikel montieren, sollten Sie die Wand prüfen, an der er befestigt werden soll. Es sollte eine massive tragende Wand sein (Vollziegel, Kalksandstein, Stahlbeton oder Holzbalken), welche die geforderten Zugkräfte der Befestigungselemente sicher aufnehmen kann. Achten Sie darauf, keine statisch tragenden Gebäudeteile anzubohren.

Wenn Sie sich nicht sicher sind, dass die Wand die Kräfte aufnimmt, konsultieren Sie bitte einen Statiker.

Befestigungsmaterial:

Verwenden Sie je nach Beschaffenheit Ihrer Wand/Decke entsprechendes Befestigungsmaterial. Dieses sollte eine Zuglast von mindestens 0,5 kN aufnehmen können.

Stückliste:

Nr.	Anzahl	Bezeichnung
1	1	Wandbügel oben
2	1	Wandbügel unten
3	1	Wandbügel mitte
4	8	Rohr 1200 mm
5	6	Rohr 300 mm
6	28	Gewindestopfen
7	30	Sattelscheiben 20 M8
8	6	Unterlegscheiben DIN 125 A 10,5
9	6	Dübel 12 x 60
10	6	Sechskant-Holzschrauben 10 x 70
11	1	Verschlussriegel unten links
12	1	Verschlussriegel unten rechts
13	2	Vorhängeschloss 70 mm
14	1	Verschlussblech oben kurz
15	1	Verschlussblech oben lang
16	1	Schlossstrebe
17	1	Lagerbuchse mit Bund
18	26	Innensechskant-Rundkopfschraube M8 x 60
19	2	Innensechskant-Rundkopfschraube M8 x 70

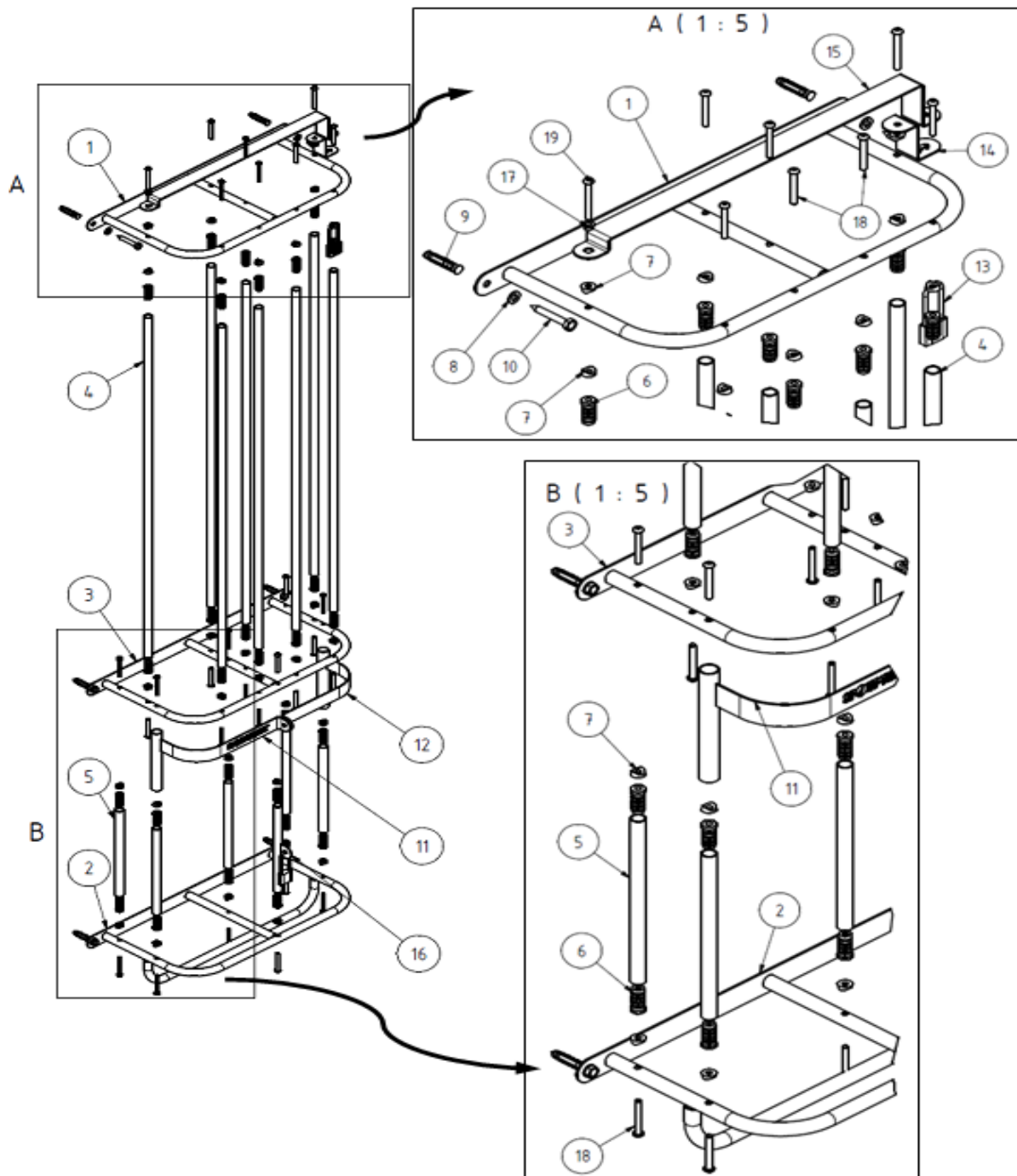


Abb. 2: Explosionsdarstellung

Montageschritt 1

- Stecken Sie jeweils zwei Gewindestopfen (6) in die mitgelieferten Rohre (4;5)
- Ggf. können bereits Gewinde in den Rohren vorhanden sein, dann entfällt dieser Schritt

Montageschritt 2

- Verschrauben Sie nun die Rohre (4; 5) mit den Wandbügeln (1; 2; 3) verwenden Sie dazu die mitgelieferten Schrauben (18; 19) und Sattelscheiben (7), gemäß der Explosionsdarstellungen A/B.
- Achten Sie darauf, die Verschlussbleche wie in Abbildung A mit zu verschrauben.
- Ebenfalls ist darauf zu achten, dass die Schlossstrebe (16) vorn in der Mitte zwischen Wandbügel mitte (3) und Wandbügel unten (2) befestigt wird.
- Die Verschlussriegel (links (11) und rechts (12)) sind vor der Montage über die entsprechenden Rohre zu führen (siehe Abbildung B)

Montageschritt 3

- Zur Wandmontage nutzen Sie die mitgelieferten Scheiben, Dübel und Schrauben (8;9;10)
- Es ist hilfreich, den Wandhalter an die gewünschte Stelle zu halten und die Bohrlöcher zu markieren
- Beachten Sie, dass die Verschlussbleche oben noch erreichbar sind.
- Für die Bohrlöcher verwenden Sie einen Bohrer der Größe 12

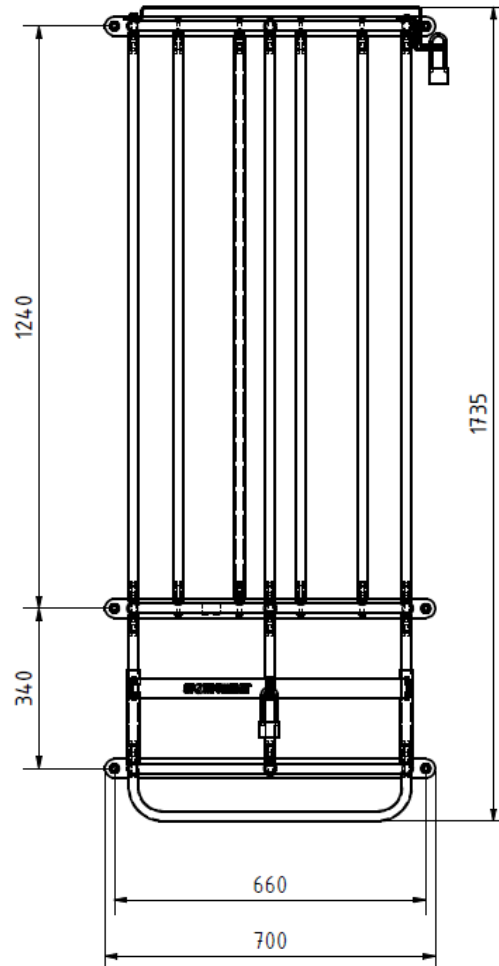


Abb. 3: Bohrungsabstände für Wandmontage

Wartungshinweise und Pflege / Zusatzinformationen

Hinweise zur regelmäßigen Kontrolle:

- Führen Sie in regelmäßigen Abständen eine Sichtprüfung durch.
- Aufgrund unserer kontinuierlichen Qualitätsprüfung der Produkte können sich technische Änderungen ergeben, die zu geringfügigen Abweichungen in der Anleitung führen.
- Kontrollieren Sie regelmäßig die Schraubverbindungen auf ihren festen Sitz.
- Prüfen Sie den Artikel auf eventuelle Beschädigungen und tauschen Sie verschlissene Teile aus.

Bei Fragen stehen wir Ihnen gerne zur Verfügung.

Ihr Sport-Thieme Team
Your Sport-Thieme team