

Sport-Thieme Basketball-Wandanlage „Indoor 60“

Vielen Dank, dass Sie sich für ein Sport-Thieme Produkt entschieden haben!

Damit Sie viel Freude an diesem Produkt haben und die Sicherheit gewährleistet ist, sollten Sie diese Anleitung vor dem Gebrauch zunächst vollständig durchlesen.

Bewahren Sie die Anleitung gut auf. Für Fragen und Wünsche stehen wir Ihnen gerne zur Verfügung.



Abbildung 1: Sport-Thieme Basketball-Wandanlage „Indoor 60“

SPORT-THIEME

Produktbeschreibung

Verwendungszweck:

Dieses Produkt ist nur für den bestimmungsgemäßen Gebrauch zu verwenden. Missbrauch jeglicher Art führt zur Beeinträchtigung der Sicherheit und zum Verlust der Gewährleistung!

Diese Anlage ist eine Basketball-Übungsanlage und dient nur dem Zweck Wurfsituationen mit dem Basketball zu üben. Sie ist höhenverstellbar und für alle Zielbretter mit den Maßen 120 x 90 cm kompatibel.

Maße: 60 x 60 x 82 cm

Gewicht: 40 kg

Maximale Belastbarkeit: 3200 N

Warnzeichen / Hinweise



Achtung!

- Da es sich bei dem Artikel um ein sicherheitsrelevantes Teil handelt, sollten alle Arbeiten sorgfältig durch Fachpersonal ausgeführt werden!
- Der Artikel ist im öffentlichen Bereich nur unter Aufsicht zu benutzen!
- Benutzung nur unter unmittelbarer Aufsicht von Erwachsenen!
- Nicht für Kinder unter 3 Jahren geeignet!
- Den Artikel nicht überlasten oder beklettern!
- Es ist darauf zu achten, dass sich kein Spieler an den Korb hängt!
- Der Kontakt mit Chemikalien, insbesondere Säuren, ist unbedingt zu vermeiden!
- Scharfe Kanten können die Oberfläche beschädigen!
- Das Gerät vor Feuchtigkeit schützen!
- Nur für den Innenbereich geeignet!

Modifikation von Produkten:

Modifikation jeglicher Art führt zur Beeinträchtigung der Sicherheit und zum Verlust der Gewährleistung!

Bei Neueinrichtungen sind Ballwurf-Übungsanlagen zur Vermeidung von Spielsituationen nicht gegenüberliegend anzuordnen. Spielfeldmarkierungen verleiten zum Basketballspiel (Übungs- oder Wettkampforientiert) und sind deshalb nicht anzubringen.

Montage

Benötigte Werkzeuge: Bohrmaschine, 2x Schraubenschlüssel SW 17, Innensechskantschlüssel 6 mm

Benötigte Personenzahl: 2

Benötigte Zeit: 120 min

Wandmontage:

Bevor Sie den Artikel montieren, sollten Sie die Wand prüfen, an der er befestigt werden soll. Es sollte eine massive tragende Wand sein (Vollziegel, Kalksandstein, Stahlbeton oder Holzbalken), welche die geforderten Zugkräfte der Befestigungselemente sicher aufnehmen kann. Achten Sie darauf, keine statisch tragenden Gebäudeteile anzubohren. Wenn Sie sich nicht sicher sind, dass die Wand die Kräfte aufnimmt, konsultieren Sie bitte einen Statiker.

Befestigungsmaterial:

Verwenden Sie je nach Beschaffenheit Ihrer Wand entsprechendes Befestigungsmaterial.

Dieses sollte eine Zuglast von mindestens 1,5 kN aufnehmen können.

Stückliste:

Nr.	Anzahl	Bezeichnung
1	1	Basketball-Übungsanlage, Höhenverstellbar
2	4	Senkschraube mit Innensechskant M10
3	4	Sechskantschraube M10
4	4	Unterlegscheibe A10
5	8	Unterlegscheibe Extra Breit A10
6	8	Sicherheitsmutter M10
7	4	Flachmutter M10

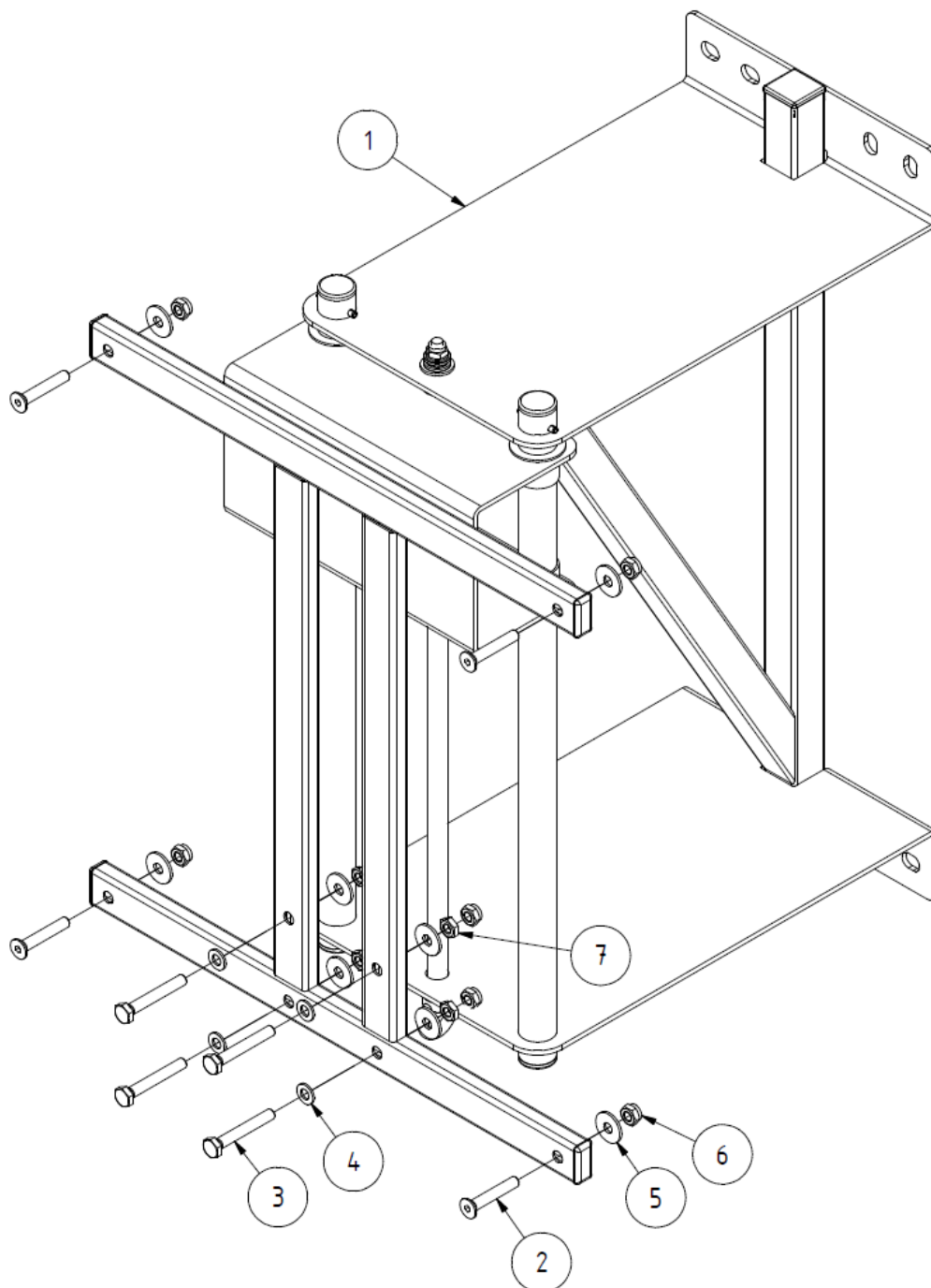


Abbildung 2: Sport-Thieme Basketball-Wandanlage „Indoor 60“

Montageschritt 1

Befestigen Sie die Basketball-Übungsanlage ① mithilfe des Bohrbildes aus Abbildung 3 an der Wand, unter Verwendung von geeignetem Befestigungsmaterial.

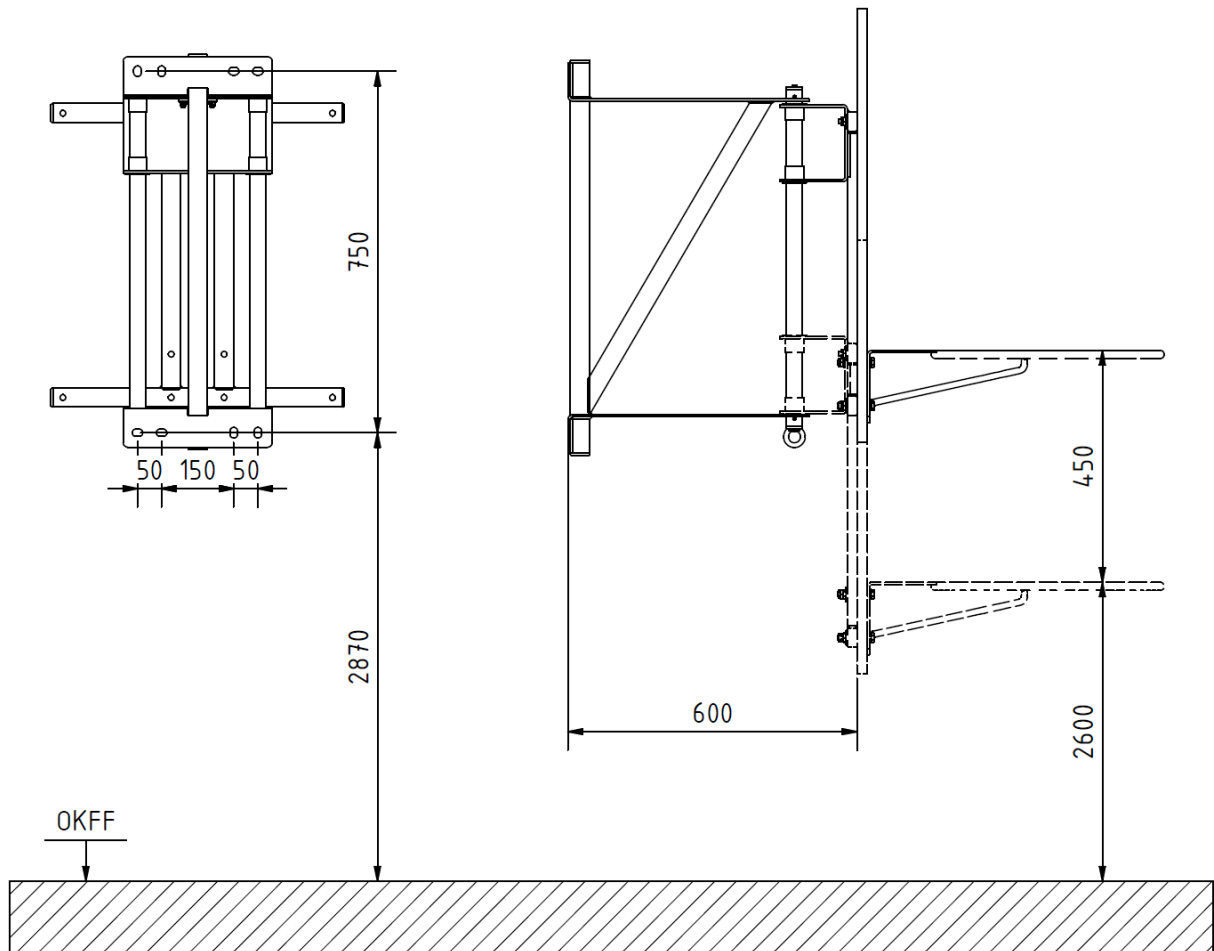


Abbildung 3: Bohrbild für die Wandmontage (alle Angaben in mm)

Das Befestigungsmaterial können Sie mithilfe der Lastangaben aus Abbildung 4 und unter Berücksichtigung der Wandbeschaffenheit auswählen. Bei Unklarheiten konsultieren Sie bitte einen Statiker.

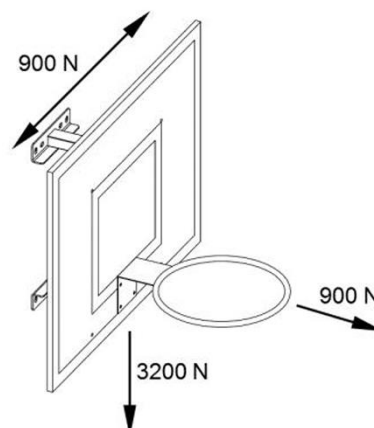


Abbildung 4: Lastangaben für das Befestigungsmaterial nach DIN EN 1270

Montageschritt 2

Für die Montage des Zielbrettes und des Korbes (nicht im Lieferumfang enthalten) an der Basketball-Übungsanlage ① bohren Sie 12 mm Löcher in das Brett, wie in Abbildung 5 dargestellt.

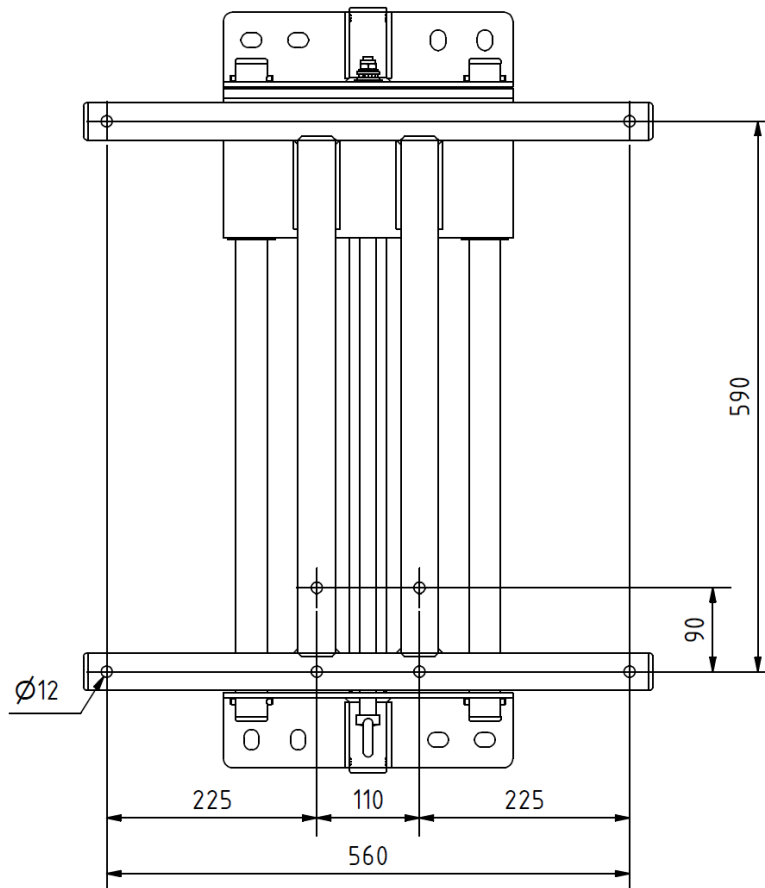


Abbildung 5: Bohrbild für das Basketball Zielbrett

Schieben Sie die Senkschrauben ②, entsprechend Abbildung 6, von vorne durch die vier äußeren Bohrungen im Zielbrett und anschließend durch die Bohrungen in der Basketball-Übungsanlage. Verschrauben Sie diese mithilfe der Unterlegscheiben ⑤ und der Sicherheitsmuttern ⑥. Verwenden Sie dafür den Schraubenschlüssel SW 17 sowie den Innensechskantschlüssel 6 mm.

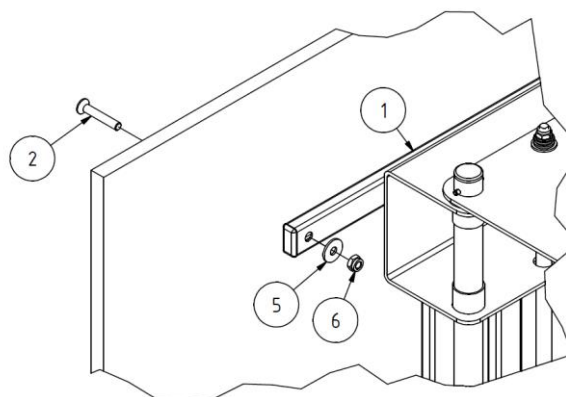


Abbildung 6: Montage des Zielbretts

Montageschritt 3

Schieben Sie die Sechskantschrauben ③ zunächst durch jeweils eine Unterlegscheibe ④ und anschließend durch die Bohrungen im Korbbloch, Zielbrett und der Basketball-Übungsanlage ①, wie in Abbildung 7 dargestellt. Schieben Sie von der Rückseite eine Unterlegscheibe Extra Breit ⑤ über das Schraubenende ③ und verschrauben Sie diese mit der Flachmutter ⑦ und der Sicherheitsmutter ⑥. Verwenden Sie dafür den Schraubenschlüssel SW 17.

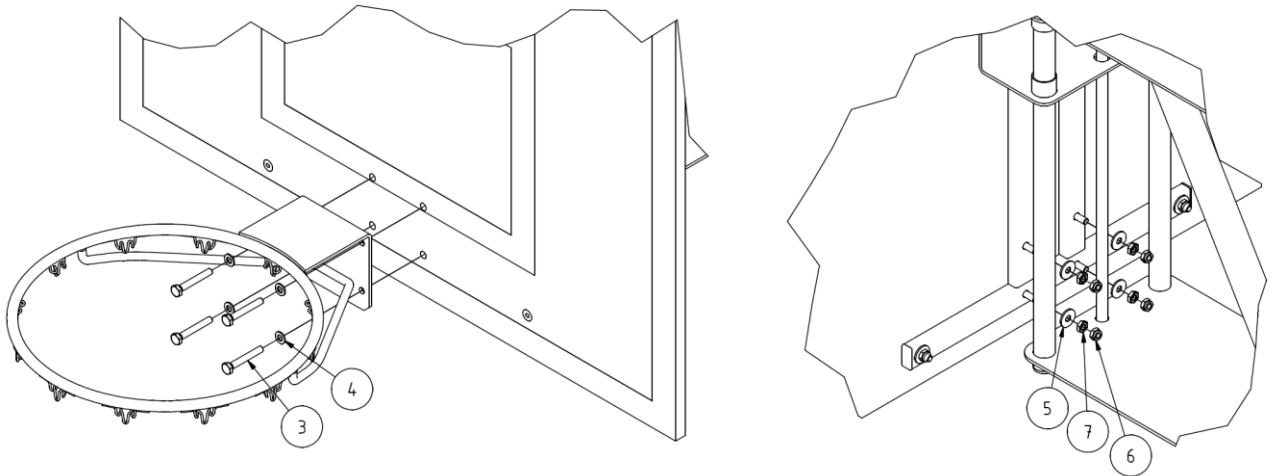


Abbildung 7: Montage des Korbes am Zielbrett

Montageschritt 4

Zur Betätigung der Höhenverstellung führen Sie den Haken der Kurbelstange (nicht im Lieferumfang enthalten) in die Öse unterhalb der Basketball-Übungsanlage ①.

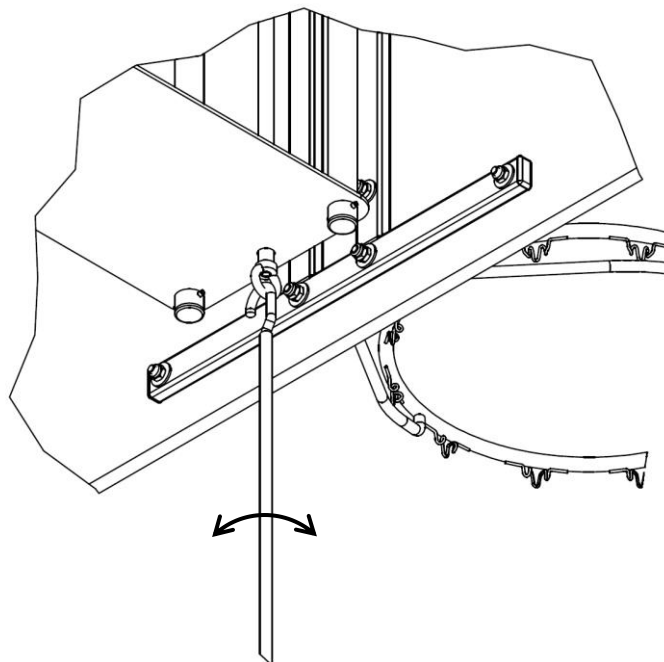


Abbildung 8: Betätigung der Höhenverstellung

Wartungshinweise und Pflege / Zusatzinformationen

Hinweise zur regelmäßigen Kontrolle:

- Führen Sie in regelmäßigen Abständen eine Sichtprüfung durch.
- Aufgrund unserer kontinuierlichen Qualitätsprüfung der Produkte können sich technische Änderungen ergeben, die zu geringfügigen Abweichungen in der Anleitung führen.
- Kontrollieren Sie regelmäßig die Schraubverbindungen auf ihren festen Sitz.
- Prüfen Sie den Artikel auf eventuelle Beschädigungen und tauschen Sie verschlissene Teile aus.
- Überprüfen Sie den Zustand von Holzelementen, denn durch die Nutzung können Absplitterungen oder andere Gebrauchsspuren entstehen.
- Überprüfen Sie den Zustand der Matten, denn durch die Nutzung können Gebrauchsspuren entstehen.
- Überprüfen Sie den Zustand von Polsterelementen/der Polsterung/der Textilelemente, denn durch die Nutzung können Gebrauchsspuren entstehen.

Wartungsarbeiten:

- Der Artikel sollte jährlich einer Sicherheitsrevision durch eine Fachfirma unterzogen werden.
- Kontakt für Wartung:



**SPORT
GERÄTE
SERVICE**

✓ Revision ✓ Wartung ✓ Reparatur

 **05357 18181**

 **sgs@sport-thieme.de**

Mögliche zulässige Erweiterungen und Artikel, die zur Kombination geeignet sind:

- Sport-Thieme Knickkurbel "Starre Ausführung" (Art.-Nr.: 2057503)
- Sport-Thieme Basketball-Zielbrett "MDF", 120x90 cm, 21 mm (Art.-Nr.: 1161221)
- Sport-Thieme Basketballkorb "Standard 2.0" (Art.-Nr.: 2879505)
- Sport-Thieme Basketballnetz "Standard" (Art.-Nr.: 1162501)

Bei Fragen stehen wir Ihnen gerne zur Verfügung.

Ihr Sport-Thieme Team
Your Sport-Thieme team

Sport-Thieme 'Indoor 60' Wall-Mounted Basketball Unit

Thank you for choosing a Sport-Thieme product!

Please read the following notes carefully before use so you can enjoy this product safely and keep these instructions for future reference.

If you have any questions, our team is here for you.



Figure 1: Sport-Thieme 'Indoor 60' Wall-Mounted Basketball Unit



Sport-Thieme GmbH · 38367 Grasleben · sport-thieme.com
Tel. +49 5357 18181 · Fax +49 5357 18190 · info@sport-thieme.com

Product description

Intended use:

This basketball unit is designed for shooting hoops only. It is height-adjustable and compatible with all backboards measuring 120×90 cm. The equipment must not be used for any other purpose than intended, as that could compromise safety and render the warranty void.

Dimensions: 60×60×82 cm

Weight: 40 kg

Max. load: 3,200 N



Warnings

- For the safety of all users, any maintenance work should be carried out by qualified professionals.
- This product is designed to be used in public facilities under the supervision of adults.
- It is not suitable for children under the age of three.
- Do not overload or climb on this product.
- Do not place any weight on the hoop.
- Contact with chemicals, especially acids, must be avoided at all costs.
- Avoid any sharp edges as these could damage the surface.
- Protect the product from damp conditions.
- Ensure this equipment is used indoors only.
- Modifications of any kind will compromise safety and render the warranty void.
- Basketball systems which are designed for shooting hoops, such as this unit, should not be installed with two hoops facing each other or in a hall with court markings as this will encourage competitive play.

Assembly

Tools required: drill, SW17 spanner and 6 mm Allen key

Number of people required: 2

Time required: 2 hours

Wall mounting:

Before assembling the product, please check the condition of the wall it will be attached to. It should be a solid load-bearing wall (solid brick, lime sandstone, reinforced concrete or wooden beams), which can safely withstand the tensile forces of the fixings. Take care not to drill holes into any structural load-bearing parts of the building. If you are unsure, please consult a structural engineer.

Fixings:

Only use fixings that will suit the structure and condition of the wall. This may differ from the material supplied and should be able to withstand a tensile load of at least 1.5 kN.

Parts list:

No.	Quantity	Description
1	1	Height-adjustable basketball wall mount
2	4	M10 socket-head countersunk bolt
3	4	M10 hex-head bolt
4	4	A10 washer
5	8	A10 extra-wide washer
6	8	M10 lock nut
7	4	M10 thin nut

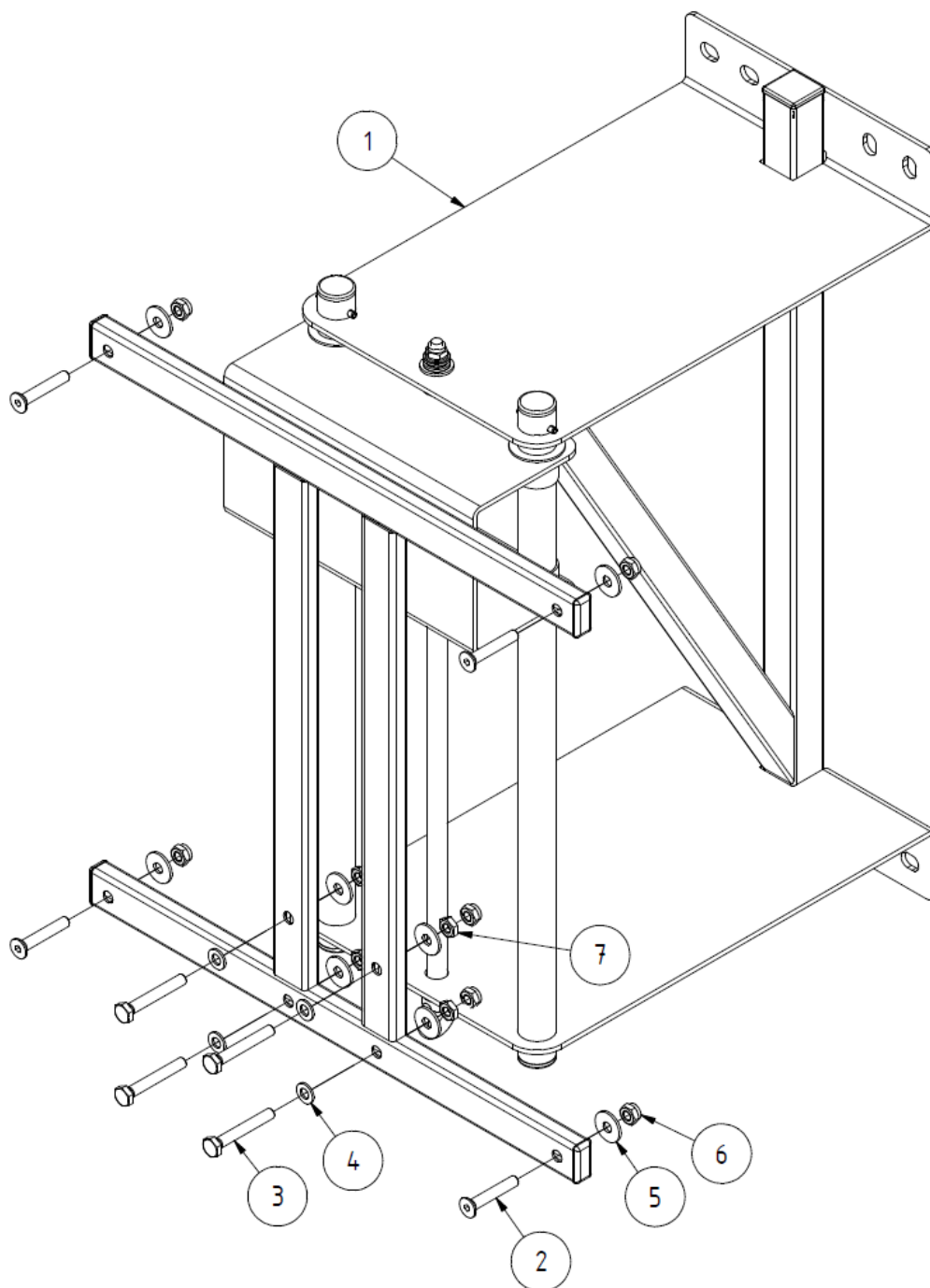


Figure 2: Overview of parts

Assembly step 1

Attach the basketball mount ① to the wall using suitable fixings and following the borehole dimensions shown in figure 3.

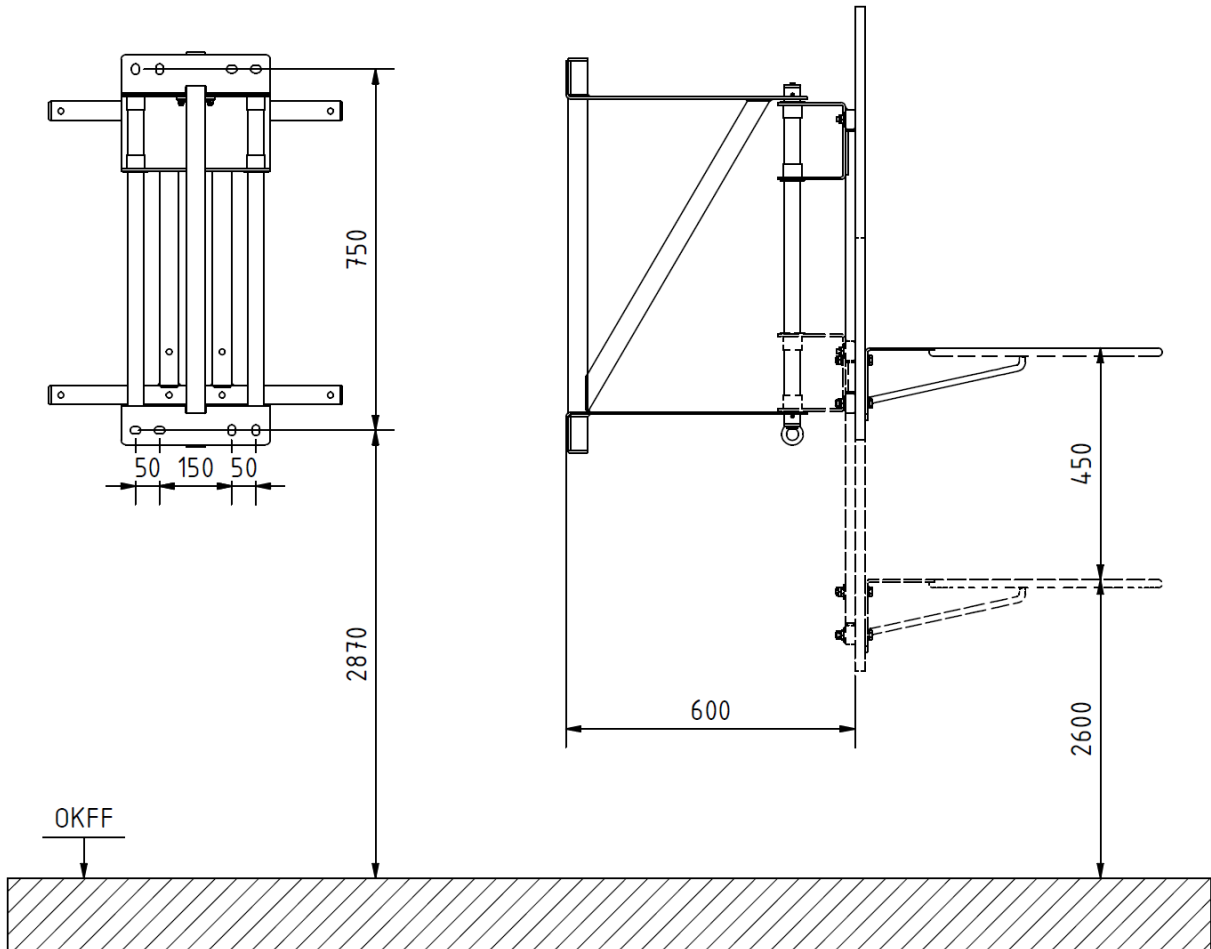


Figure 3: Borehole dimensions for wall mounting (in mm)

It's important to use fixings that meet the load specifications shown in figure 4, making sure you take into consideration the structure and condition of the wall. If in doubt, please consult a structural engineer.

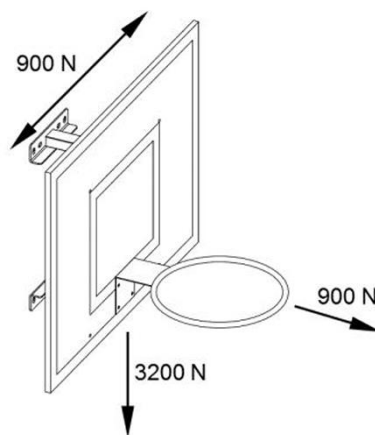


Figure 4: Load specifications for the fixings in accordance with DIN/EN 1270

Assembly step 2

Drill 12 mm holes in the board, as shown in figure 5, to attach the backboard and the hoop (which must be ordered separately) to the wall mount.

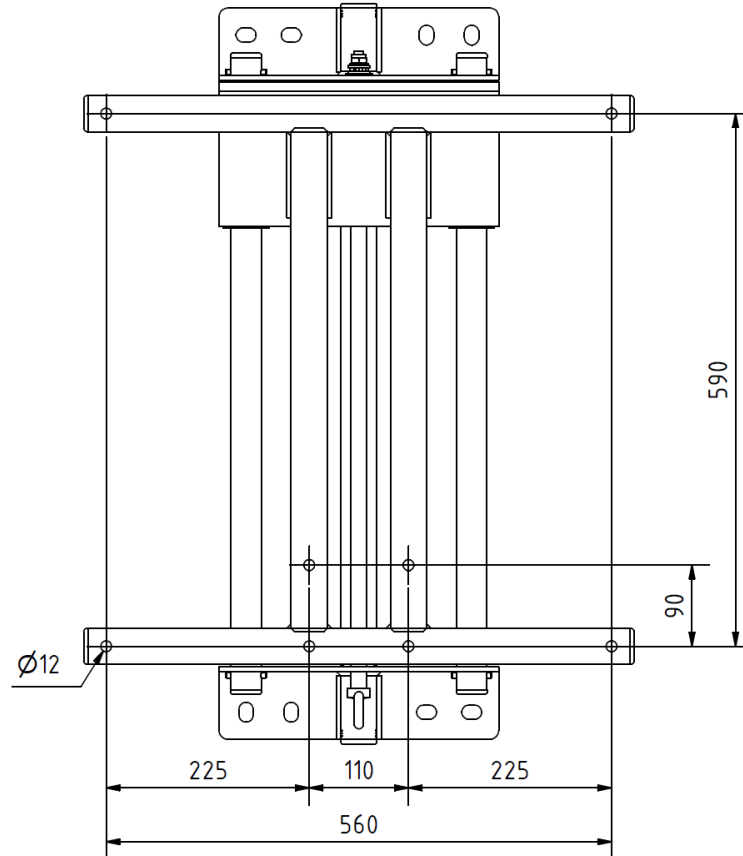


Figure 5: Borehole dimensions for the basketball backboard

Insert the socket-head countersunk bolts (2) through the four outer holes in the backboard (from the front) and then through the holes in the wall mount, as shown in figure 6. Tighten the bolts using the washers (5), lock nuts (6), an SW 17 spanner and a 6 mm Allen key.

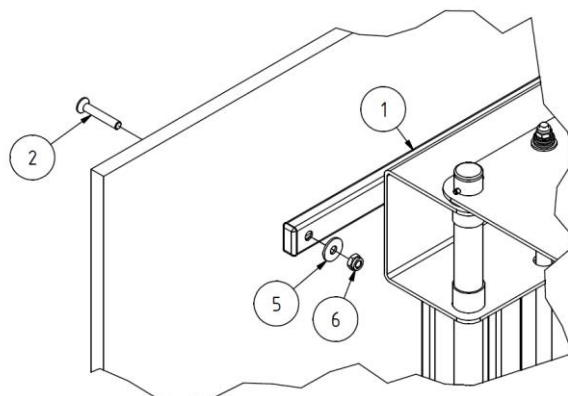


Figure 6: Attaching the backboard

Assembly step 3

Insert the hex-head bolts ③ through the washers ④ and then through the holes in the hoop mount, backboard and wall mount ①, as shown in figure 7. Slide an extra-wide washer ⑤ over the end of the bolt ③ from the back and tighten with a thin nut ⑦, lock nut ⑥ and an SW17 spanner.

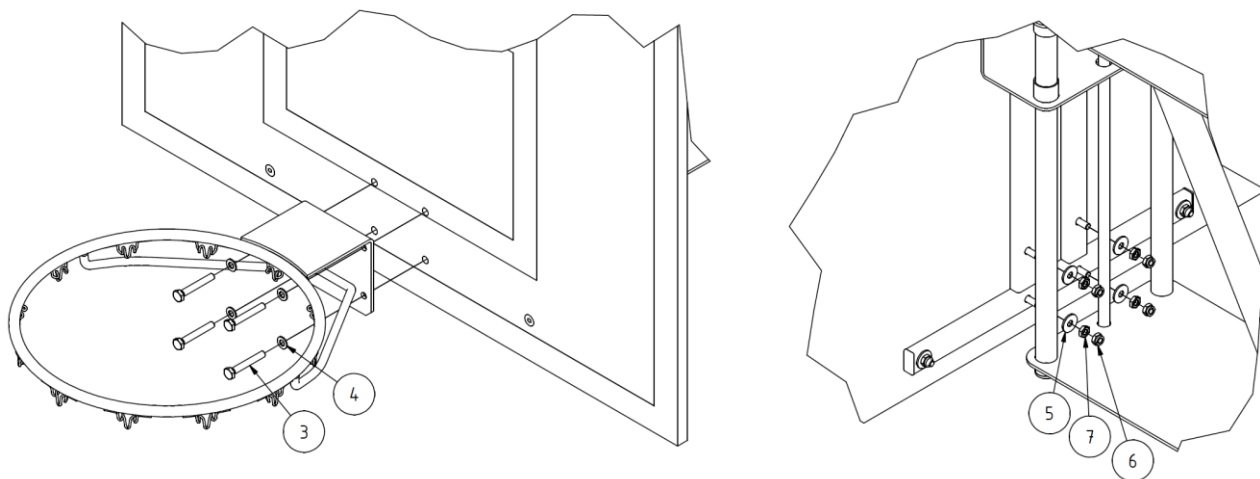


Figure 7: Attaching the hoop to the backboard

Assembly step 4

To operate the height-adjustment feature, hook the winding handle (which must be ordered separately) into the relevant eyelet on the bottom of the basketball wall mount ①, as shown in figure 8.

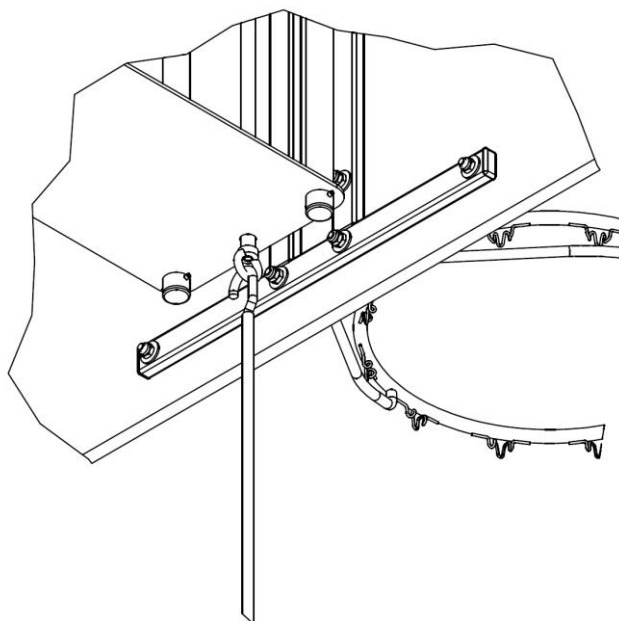


Figure 8: Operating the height-adjustment feature

Maintenance and care

Please note:

An annual safety inspection should be performed by a specialist company on this product.

Regular inspection:

- Perform a visual inspection regularly.
- Tighten the screw connections routinely.
- Inspect the equipment for any damage and replace worn parts.
- Check the condition of the wooden elements for signs of wear, such as chipping.
- Check the padded or textile elements, as use may cause wear.

Additional information

Due to continuous quality control of our products, technical changes may occur which could lead to minor alterations to the instructions.

Add-on parts and products suitable for use with this item:

- Sport-Thieme 'Fixed Design' winding handle (product code 205 7503)
- Sport-Thieme 'MDF' basketball backboard, 120×90 cm, 21 mm (product code 116 1221)
- Sport-Thieme 'Standard 2.0' basketball hoop (product code 287 9505)
- Sport-Thieme 'Standard' basketball net (product code 116 2501)

If you have any questions,
our experts at **Sport-Thieme** are here for you.