

# Sport-Thieme Transportrollen für Turnbänke

**Vielen Dank, dass Sie sich für ein Sport-Thieme Produkt entschieden haben!**

Damit Sie viel Freude an diesem Produkt haben und die Sicherheit gewährleistet ist, sollten Sie diese Anleitung vor dem Gebrauch zunächst vollständig durchlesen.

Bewahren Sie die Anleitung gut auf. Für Fragen und Wünsche stehen wir Ihnen gerne zur Verfügung.



**Abbildung 1:** Turnbank mit Rollen

## Produktbeschreibung

### Verwendungszweck:

Dieses Produkt ist nur für den bestimmungsgemäßen Gebrauch zu verwenden. Missbrauch jeglicher Art führt zur Beeinträchtigung der Sicherheit und zum Verlust der Gewährleistung!

Die Turnbank ist als Fitnessbank, Gymnastikbank und Sportgerät für das Kinderturnen oder für funktionelles Training einsetzbar.

Die Transportrollen für Turnbänke ermöglichen Kindern und Erwachsenen einen einfachen Transport der Turnbänke. Die Rollen sind mit einer thermoplastischen Gummibandage überzogen sind und vermeiden dadurch Spuren in der Halle.

**Maße:** 1,0 m bis 4,5 m (Abstufung in 0,5 m)

**Gewicht:** 11kg bis 40kg (Abhängig von der Größe)

**Maximale Belastbarkeit:** bis 200 kg



**Achtung!**

- Den Artikel nicht überlasten!
- Bei unsachgemäßer Handhabung besteht Kippgefahr!
- Der Kontakt mit Chemikalien, insbesondere Säuren, ist unbedingt zu vermeiden!
- Scharfe Kanten können die Oberfläche beschädigen!
- Das Gerät vor Feuchtigkeit schützen!
- Nur für den Innenbereich geeignet!
- Lagern Sie das Produkt am besten in einem abgeschlossenen Raum mit einer Temperatur von mindestens 15 °C und einer Luftfeuchtigkeit von maximal 65 %!
- Die Transportrollen sind nur zum Transport der unbelasteten Turnbank vorgesehen. Bei Überlastung wird keine Garantie übernommen.

**Modifikation von Produkten:**

Modifikation jeglicher Art führt zur Beeinträchtigung der Sicherheit und zum Verlust der Gewährleistung!

**Montage**

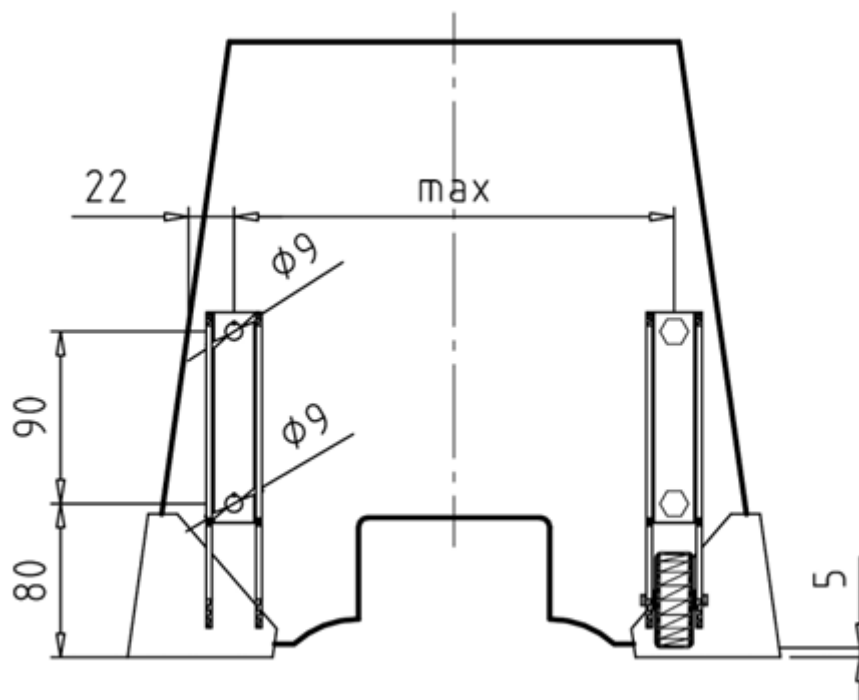
**Benötigte Werkzeuge:** Schraubenschlüssel SW 13, Bohrer  $\varnothing 9$

**Benötigte Personenzahl:** 1

**Benötigte Zeit:** 30 min

**Stückliste:**

Position	Anzahl	Beschreibung
1	2	Rollkörper
2	4	Flachrundschraube mit Vierkantansatz M8x45
3	4	Stopfmutter M8 DIN 985



**Abbildung 2:** Bohrmaße

### **Montageschritt 1**

Bohren Sie nach Abbildung 2 vier Löcher mit dem Durchmesser 9 mm in den Turnbankfuß. Der Abstand zwischen Gummirolle und Turnbankfußunterkante sollte dabei etwa 5 mm betragen (Kontrollmaß). Achten Sie dabei darauf, dass zur Verringerung der Kippgefahr beim Transport, die Transportrollen weit außen am Rand des Turnbankfußes (Bohrung etwa 22 mm Abstand) angeordnet werden. Die Rollvorrichtung sollte aber nicht aus der Kontur des Turnbankfußes herausragen!

### **Montageschritt 2**

Schlagen Sie nun die Flachrundschrauben von innen in das Loch im Turnbankfuß und stecken den Rollkörper außen auf und verschrauben diese dort mit der Stopfmutter.

## **Wartungshinweise und Pflege / Zusatzinformationen**

### **Hinweise zur regelmäßigen Kontrolle:**

- Führen Sie in regelmäßigen Abständen eine Sichtprüfung durch.
- Aufgrund unserer kontinuierlichen Qualitätsprüfung der Produkte können sich technische Änderungen ergeben, die zu geringfügigen Abweichungen in der Anleitung führen.
- Kontrollieren Sie regelmäßig die Schraubverbindungen auf ihren festen Sitz.
- Prüfen Sie den Artikel auf eventuelle Beschädigungen und tauschen Sie verschlissene Teile aus.
- Überprüfen Sie den Zustand von Holzelementen, denn durch die Nutzung können Absplitterungen oder andere Gebrauchsspuren entstehen.
- Überprüfen Sie den Zustand der Gummi-Kappen/Füße, denn durch die Nutzung können diese verschleifen und nicht mehr den gewünschten Zweck erfüllen.

Bei Fragen stehen wir Ihnen gerne zur Verfügung.  
**Ihr Sport-Thieme Team**