

Art.-Nr.: 1218914,1217911,1218464,1218477,
1218480,1218493,1218927

Bedienungsanleitung für Transportrollen für Turnbänke

Vielen Dank, dass Sie sich für ein **Sport-Thieme** Produkt entschieden haben. Damit Sie viel Freude an diesem Produkt haben, erhalten Sie im Folgenden wichtige Hinweise für Ihre Sicherheit sowie den Gebrauch und die Wartung des Gerätes. Lesen Sie bitte diese Anleitung vollständig durch, bevor Sie mit der Montage bzw. Nutzung beginnen:

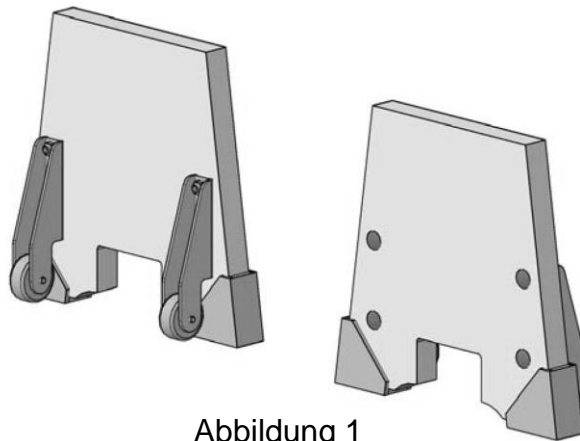


Abbildung 1

Im Lieferumfang sind enthalten:

<u>Pos.</u>	<u>Beschreibung</u>
1	2 x kompletter Rollkörper
2	4 x Flachrundschraube mit Vierkantansatz M 8 x 45
3	4 x Stoppmutter M 8 DIN 985

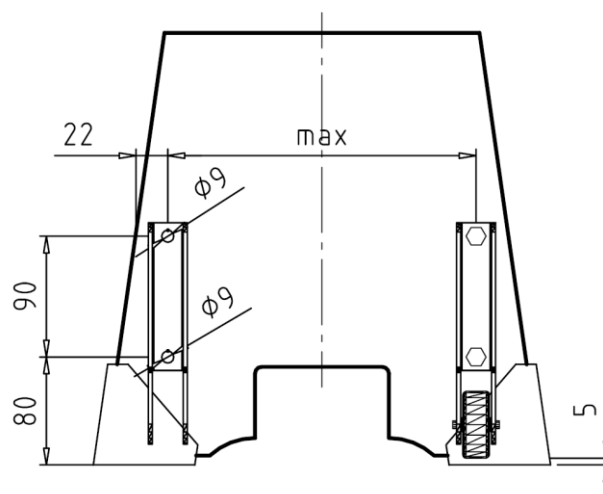


Abbildung 2

Art.-Nr.: 121 8914

1. Aufbauanleitung

Wählen Sie eine Außenseite des Fußes der Turnbank zur Montage der Transportrollen aus.

Achtung: Sollten Sie die Einhängeleiste der Turnbank zum Einhängen in eine Sprossenwand oder ähnliche Geräte nutzen, prüfen Sie vorher die Montagemöglichkeit, damit es dann nicht zu Beeinträchtigungen in der Funktion kommt.

Bohren Sie nach Abbildung 2 vier Löcher mit dem Durchmesser 9 mm in den Turnbankfuß. Der Abstand zwischen Gummirolle und Turnbankfußunterkante sollte dabei etwa 5 mm betragen (Kontrollmaß). Achten Sie dabei darauf, dass zur Verringerung der Kippgefahr beim Transport, die Transportrollen weit außen am Rand des Turnbankfußes (Bohrung etwa 22 mm Abstand) angeordnet werden. Die Rollvorrichtung sollte aber nicht aus der Kontur des Turnbankfußes herausragen!

Schlagen Sie nun die Flachrundschrauben von innen in das Loch im Turnbankfuß, stecken den Rollkörper außen auf und verschrauben diese dort mit der Stoppmutter.

Gegebenenfalls muss der Schraubenkopf bei der Verschraubung mit einer Zange gesichert werden.

Achtung: Die Transportrollen sind nur zum Transport der unbelasteten Turnbank vorgesehen. Bei Überlastung wird keine Garantie übernommen.

Achtung: Das Gerät nicht überlasten oder beklettern!



Wartungshinweise und Pflege

Hinweis: Führen Sie in regelmäßigen Abständen eine Sichtprüfung durch. Aufgrund unserer kontinuierlichen Qualitätsprüfung der Produkte können sich technische Änderungen ergeben, die zu geringfügigen Abweichungen in der Anleitung führen kann. Kontrollieren Sie regelmäßig die Schraubverbindungen auf ihren festen Sitz.

Prüfen Sie das Gerät auf eventuelle Beschädigungen, und tauschen Sie verschlissene Teile aus. Überprüfen Sie den Zustand von Holzelementen, denn durch Nutzung können Absplinterungen oder andere Gebrauchsspuren entstehen. Achten Sie auf die Gängigkeit beweglicher Teile.

Für Fragen stehen wir Ihnen gerne zu Verfügung.
Ihr **Sport-Thieme** Team