

Bedienungs- / Montageanleitung

Sport-Thieme® Kletternetzteil, Kletterkamin,
Sprossenwand Buche, Kletterwand ohne Griffe,
Reckteil mit Turnrolle, Reckteil, Kletterstangenteil,
Großfeld-Sprossenwand, Kletterstangenteil,
Kletterfenster, Halbleiterteil

SPORT-THIEME®

Schulsport · Vereinssport · Fitness · Therapie
Sport-Thieme GmbH · 38367 Grasleben · www.sport-thieme.de
Tel. 05357-18181 · Fax 05357-18190 · info@sport-thieme.de

Art.-Nr.: 1272404, 2639202, 1272202, 1867116, 1866722, 1866719,
1272302, 1273609, 1866605, 1866807, 1866908

Bedienungsanleitung für Turn- und Kletterwandelemente

Vielen Dank, dass Sie sich für ein Sport-Thieme-Produkt entschieden haben. Damit Sie viel Freude, und somit eine gewährleisteteste Sicherheit für dieses Gerät haben, sollten Sie die Anleitung erst vollständig durchlesen, bevor Sie mit der Montage beginnen:

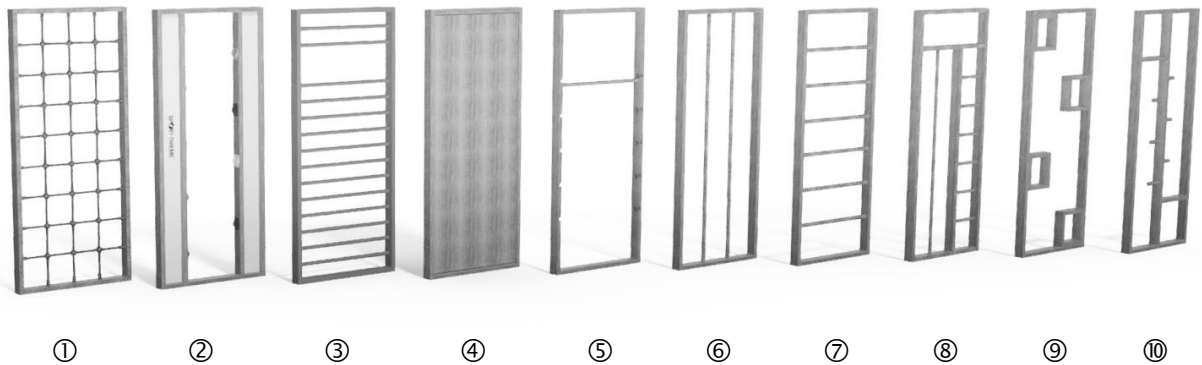


Abbildung 1: Darstellung der Turnwandelemente

Das dargestellte Produkt kann vom gekauften Artikel abweichen

1. Auflistung der Turnwandelemente

Pos.	Artikelnummer	Bezeichnung
1	127 2404	Kletternetzteil
2	263 9202	Kletterkamin
3	127 2202	Sprossenwand Buche
4	186 7116	Kletterwand ohne griffe
5	186 6719, -22	Reckteil (mit oder ohne Turnrolle)
6	127 2303	Kletterstangenteil
7	127 3609	Großfeld-Sprossenwand
8	186 6605	Kletterstangenteil
9	186 6807	Kletterfenster
10	186 6908	Halbleiterteil

Bedienungs- / Montageanleitung

Sport-Thieme® Kletternetzteil, Kletterkamin,
Sprossenwand Buche, Kletterwand ohne Griffe,
Reckteil mit Turnrolle, Reckteil, Kletterstangenteil,
Großfeld-Sprossenwand, Kletterstangenteil,
Kletterfenster, Halbleiterteil

Art.-Nr.: 1272404, 2639202, 1272202, 1867116, 1866722, 1866719,
1272302, 1273609, 1866605, 1866807, 1866908

SPORT-THIEME®

Schulsport · Vereinssport · Fitness · Therapie
Sport-Thieme GmbH · 38367 Grasleben · www.sport-thieme.de
Tel. 05357-18181 · Fax 05357-18190 · info@sport-thieme.de

Montagearten

Je nachdem, wie Sie ihr Turnwandelement montieren möchten, gibt es drei unterschiedliche Vorgehensweisen-die entsprechenden Montagesätze sind ebenfalls bei uns erhältlich:

Montagesatz, kurz
(185 4406)



Abbildung 2

Zur Befestigung eines Turnwandelementes mit kurzem Wandabstand (6-8 cm). Enthält 4 kurze Wandabstandhalter, Dübel, und Schrauben. Eine Befestigung im Boden ist bei diesem Satz nicht erforderlich.

Zur Befestigung von 1-2 Turnwandelementen mit 40 cm Wandabstand – damit können die Kletterwände von beiden Seiten beklettert werden. Enthält 4 Wandabstandhalter, Schrauben und Dübel, mit denen die Elemente an der Wand verankert werden.

Montagesatz, lang
(185 4422)

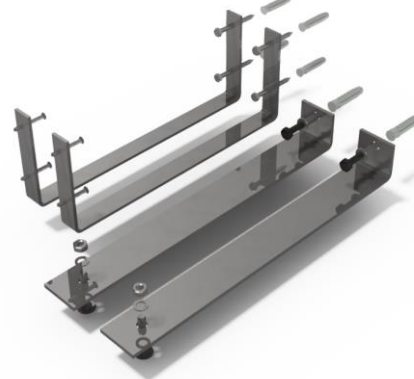


Abbildung 3

Schwenkeinrichtung
(197 6830)



Abbildung 4

Damit lässt sich ein Turnwandelement um 90 Grad von der Wand aus in den Raum hineinschwenken, sofern unmittelbar daneben ein weiteres Element montiert ist. Enthält Teleskopstange, Winkel, Sicherungsriegel und Stopper

Bedienungs- / Montageanleitung

Sport-Thieme® Kletternetzteil, Kletterkamin,
Sprossenwand Buche, Kletterwand ohne Griffe,
Reckteil mit Turnrolle, Reckteil, Kletterstangenteil,
Großfeld-Sprossenwand, Kletterstangenteil,
Kletterfenster, Halbleiterteil

Art.-Nr.: 1272404, 2639202, 1272202, 1867116, 1866722, 1866719,
1272302, 1273609, 1866605, 1866807, 1866908

Montageschritte

SPORT-THIEME®

Schulsport · Vereinssport · Fitness · Therapie
Sport-Thieme GmbH · 38367 Grasleben · www.sport-thieme.de
Tel. 05357-18181 · Fax 05357-18190 · info@sport-thieme.de

Montagesatz, kurz

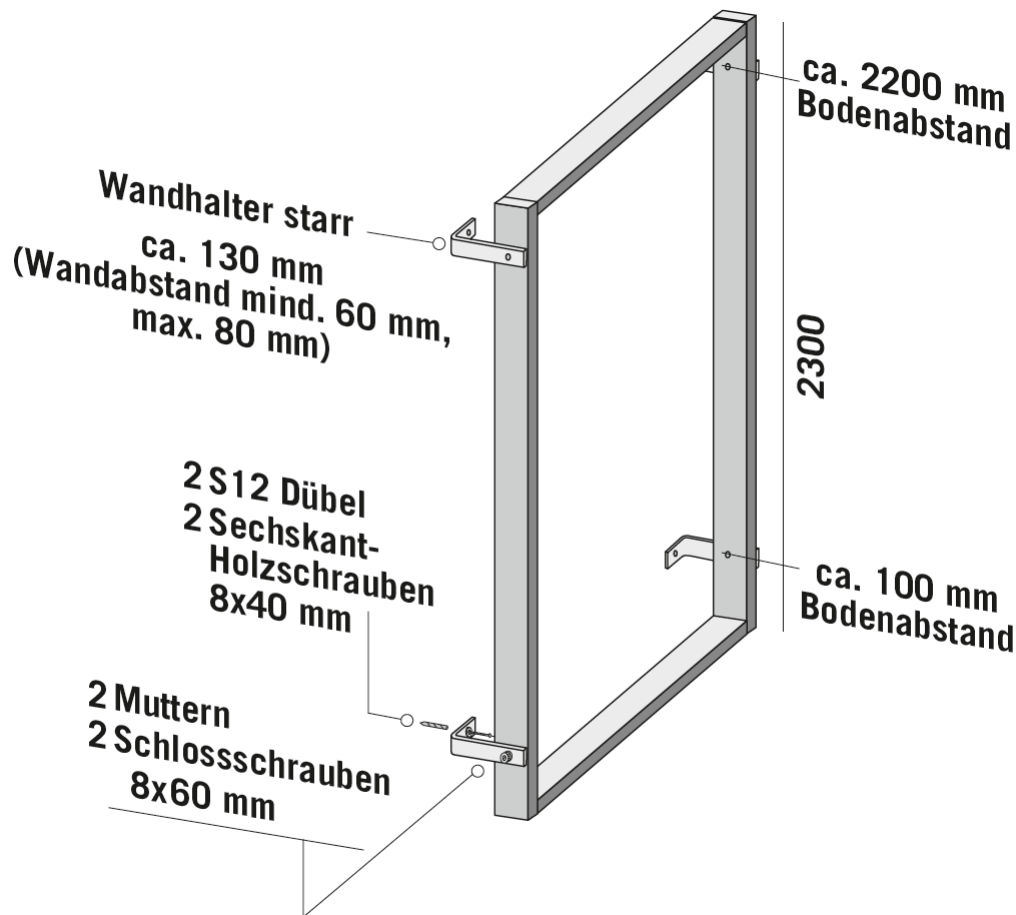


Abbildung 5: Montagesatz, kurz

Kommentar:

1. Legen Sie das Turnwandelement mit der Vorderseite auf den Boden und markieren Sie sich die Bohrungspunkte gem. Abbildung 5 an den Wangen
2. Nehmen Sie die Bohrungen an den Wangen mit einem 8 mm Bohrer vor und stecken Sie die Schlossschraube von der Innenseite des Turnwandelementes in die Wangen
3. Um den Schraubenkopf in der Wange zu versenken, ist es ggf. notwendig einen Schlag mit einem Hammer auf den Kopf auszuüben
4. Verschrauben Sie nun mit Hilfe der Stopmmutter an der Außenseite, sodass die Winkel 90° zur Wange nach hinten wegstehen
5. Stellen Sie das Turnwandelement gegen die Wand, an der es zu befestigen ist, und markieren Sie sich wiederum die Bohrungspunkte an der Wand
6. Verwenden Sie einen 10 mm Bohrer, um die Bohrungen für die Dübel vorzunehmen
7. Stecken Sie die mitgelieferten Dübel in die Wand und verschrauben das Turnwandelement mit den mitgelieferten Sechskantholzschrauben

Bedienungs- / Montageanleitung

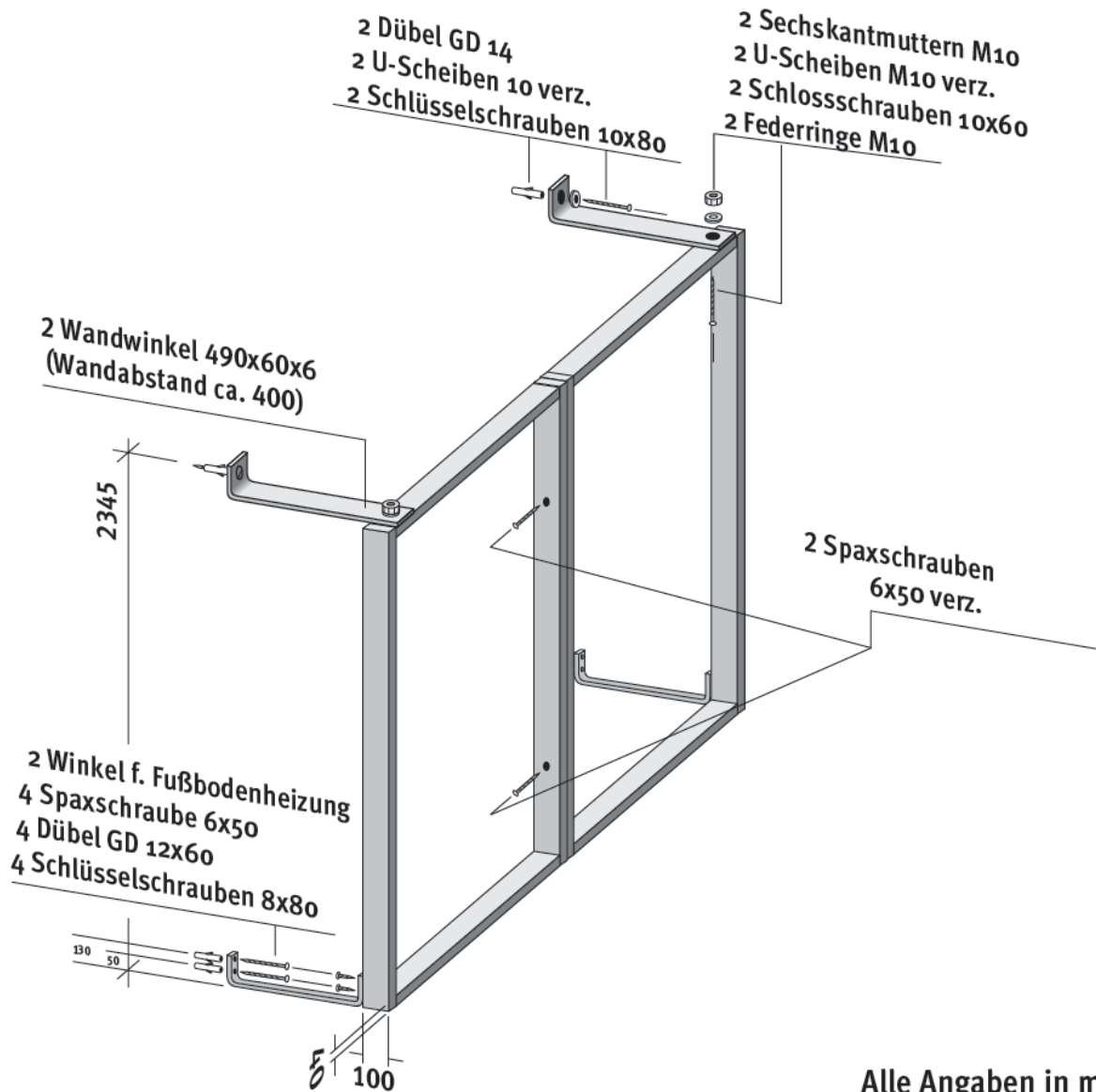
Sport-Thieme® Kletternetzteil, Kletterkamin,
Sprossenwand Buche, Kletterwand ohne Griffe,
Reckteil mit Turnrolle, Reckteil, Kletterstangenteil,
Großfeld-Sprossenwand, Kletterstangenteil,
Kletterfenster, Halbleiterteil

Art.-Nr.: 1272404, 2639202, 1272202, 1867116, 1866722, 1866719,
1272302, 1273609, 1866605, 1866807, 1866908

SPORT-THIEME®

Schulsport · Vereinssport · Fitness · Therapie
Sport-Thieme GmbH · 38367 Grasleben · www.sport-thieme.de
Tel. 05357-18181 · Fax 05357-18190 · info@sport-thieme.de

Montagesatz, lang



Alle Angaben in mm
Abbildung 6: Montagesatz, lang

Kommentar:

1. Legen Sie das bzw. die Turnwandelemente mit der Vorderseite auf den Boden
2. Falls Sie zwei Turnwandelemente verwenden, verschrauben Sie diese zuerst mit den mitgelieferten 2 Spax-/Holzschrauben. Achten Sie darauf, dass Vorder- und Hinterkante jeweils bündig zueinander stehen
3. Als nächsten Schritt befestigen Sie die unteren Wandwinkel an den Turnwandelementen.
4. Legen Sie diese hierzu gemäß Abbildung 6 an den unteren Teil der Turnwandelemente, sodass Sie bündig zur äußeren Wange ausgerichtet sind.

Bedienungs- / Montageanleitung

Sport-Thieme® Kletternetzteil, Kletterkamin,
Sprossenwand Buche, Kletterwand ohne Griffe,
Reckteil mit Turnrolle, Reckteil, Kletterstangenteil,
Großfeld-Sprossenwand, Kletterstangenteil,
Kletterfenster, Halbleiterteil

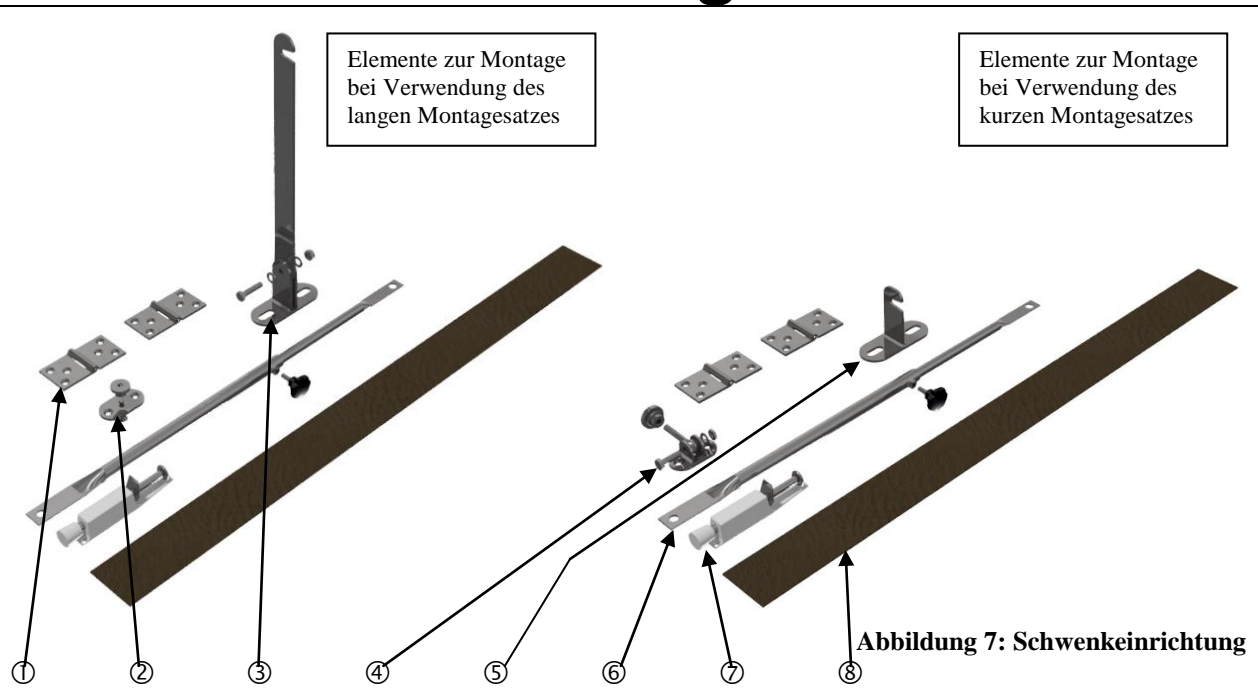
SPORT-THIEME®

Schulsport · Vereinssport · Fitness · Therapie
Sport-Thieme GmbH · 38367 Grasleben · www.sport-thieme.de
Tel. 05357-18181 · Fax 05357-18190 · info@sport-thieme.de

Art.-Nr.: 1272404, 2639202, 1272202, 1867116, 1866722, 1866719,
1272302, 1273609, 1866605, 1866807, 1866908

5. Verschrauben Sie nun die Winkel mit den vier Spaxschrauben 6 x 50 mm
6. Nehmen danach die Bohrungen für die Wandwinkel 490x60x6 mm an der Oberseite der Turnwandelemente vor, in dem Sie 10 mm Bohrungen am oberen Rand, 100 mm vom äußeren Rand entfernt so platzieren, dass der daran befestigte Winkel den gleichen Wandabstand aufweist, wie der zuvor montierte Winkel
7. Befestigen Sie den Winkel mit den Schlossschrauben 10 x 60 mm, sowie den U-Scheiben und den Sechskanmuttern M10 gemäß Abbildung 6.
8. Achten Sie vor der Wandmontage darauf, dass alle vier Winkel jeweils 90° zu den Turnwandelementen ausgerichtet sind
9. Montieren Sie die Winkel samt Turnwandelementen mit Hilfe der in der Abbildung 6 dargestellten Schrauben, Muttern und U-Scheiben, nachdem Sie die Dübel dazu in der Wand befestigt haben

Schwenkeinrichtung



Auflistung der Schwenkeinrichtungselemente

Pos.	Anzahl	Bezeichnung
1	2	Scharnier
2	1	Einrast-Aufnahme (für Montagesatz, lang)
3	1	Einrast-Hebel (für Montagesatz, lang)
4	1	Einrast-Aufnahme (für Montagesatz, kurz)
5	1	Einrast-Hebel (für Montagesatz, kurz)
6	1	Teleskoprohr
7	1	Türstopper
8	1	Filzbelag

Bedienungs- / Montageanleitung

Sport-Thieme® Kletternetzteil, Kletterkamin,
Sprossenwand Buche, Kletterwand ohne Griffe,
Reckteil mit Turnrolle, Reckteil, Kletterstangenteil,
Großfeld-Sprossenwand, Kletterstangenteil,
Kletterfenster, Halbleiterteil

SPORT-THIEME®

Schulsport · Vereinssport · Fitness · Therapie
Sport-Thieme GmbH · 38367 Grasleben · www.sport-thieme.de
Tel. 05357-18181 · Fax 05357-18190 · info@sport-thieme.de

Art.-Nr.: 1272404, 2639202, 1272202, 1867116, 1866722, 1866719,
1272302, 1273609, 1866605, 1866807, 1866908

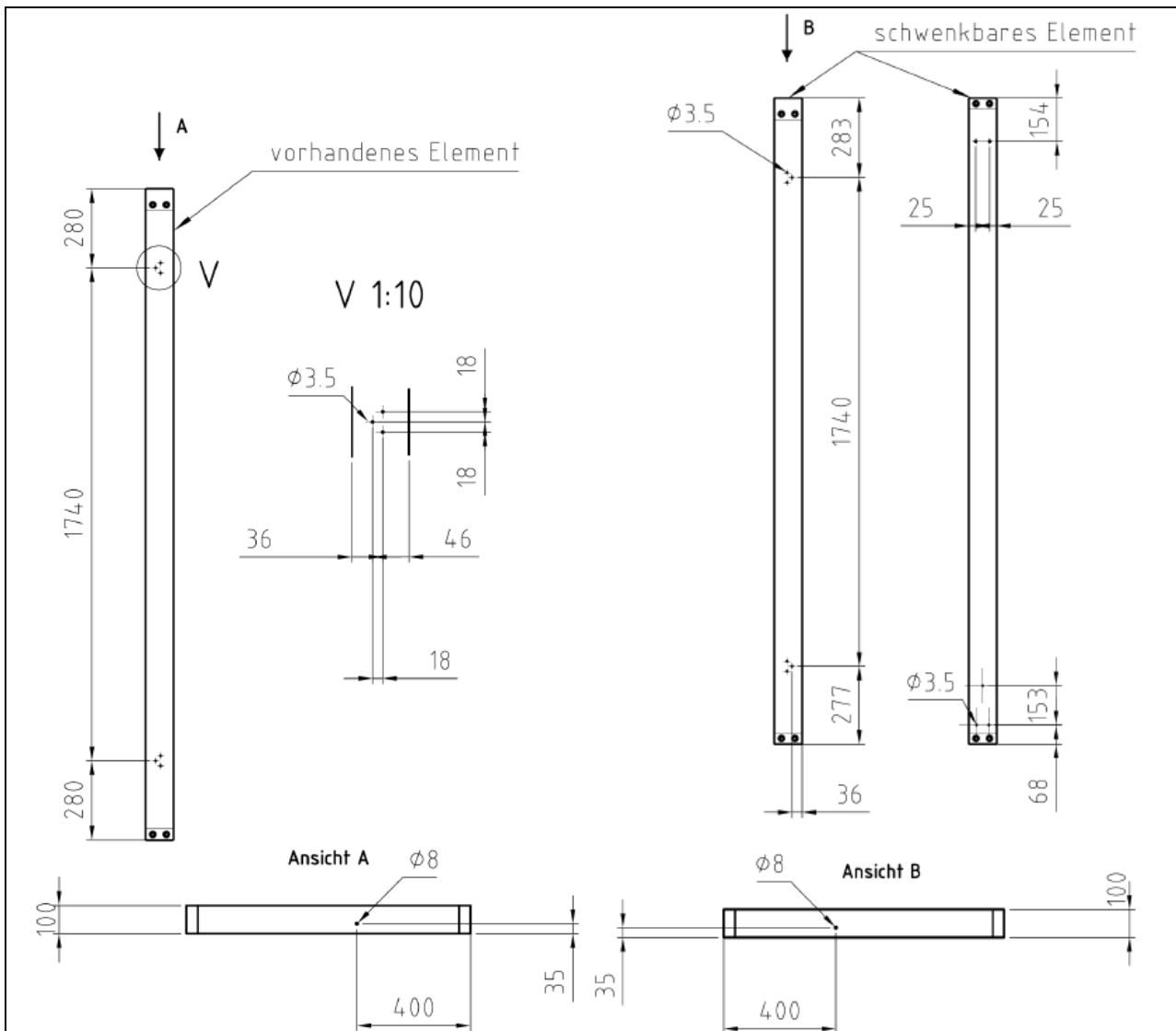


Abbildung 8: Bohrplan Schwenkeinrichtung

Kommentar:

- Platzieren Sie als ersten Schritt die Bohrungen gemäß der oben dargestellten Abbildung 8 für das innere, sowie das äußere Turnwandelement

Bedienungs- / Montageanleitung

Sport-Thieme® Kletternetzteil, Kletterkamin,
Sprossenwand Buche, Kletterwand ohne Griffe,
Reckteil mit Turnrolle, Reckteil, Kletterstangenteil,
Großfeld-Sprossenwand, Kletterstangenteil,
Kletterfenster, Halbleiterteil

Art.-Nr.: 1272404, 2639202, 1272202, 1867116, 1866722, 1866719,
1272302, 1273609, 1866605, 1866807, 1866908

SPORT-THIEME®

Schulsport · Vereinssport · Fitness · Therapie

Sport-Thieme GmbH · 38367 Grasleben · www.sport-thieme.de
Tel. 05357-18181 · Fax 05357-18190 · info@sport-thieme.de

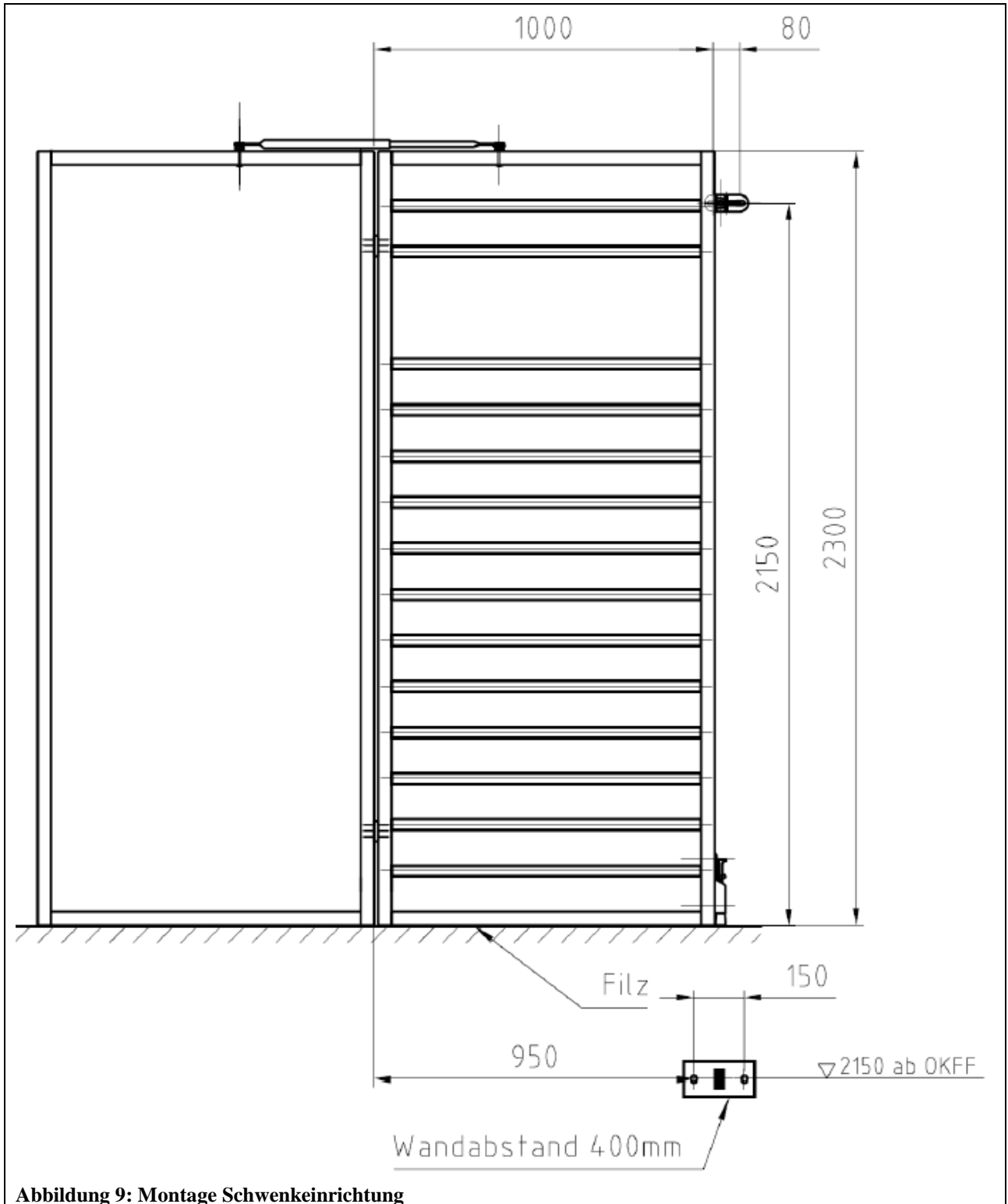


Abbildung 9: Montage Schwenkeinrichtung

Bedienungs- / Montageanleitung

Sport-Thieme® Kletternetzteil, Kletterkamin,
Sprossenwand Buche, Kletterwand ohne Griffe,
Reckteil mit Turnrolle, Reckteil, Kletterstangenteil,
Großfeld-Sprossenwand, Kletterstangenteil,
Kletterfenster, Halbleiterteil

Art.-Nr.: 1272404, 2639202, 1272202, 1867116, 1866722, 1866719,
1272302, 1273609, 1866605, 1866807, 1866908

SPORT-THIEME®

Schulsport · Vereinssport · Fitness · Therapie
Sport-Thieme GmbH · 38367 Grasleben · www.sport-thieme.de
Tel. 05357-18181 · Fax 05357-18190 · info@sport-thieme.de

Kommentar:

- Kleben Sie den Filzstreifen auf die Unterkante des äußeren, schwenkbaren Elements
- Befestigen Sie den Türstopper und verschrauben je nach verwendetem Montagesatz die entsprechende Einrast-Aufnahme am äußeren Element
- Verbinden Sie beide Elemente mithilfe der mitgelieferten Scharniere und den dazugehörigen 12 Spaxschrauben der Länge 30 mm
- Montieren Sie je nach verwendetem Montagesatz den entsprechenden Einrast-Hebel gemäß den in der Abbildung 8 angegebenen Maßen an der Wand (langer Hebel=Aufnahmeaussparung nach unten zeigend, kurzer Hebel=Aufnahmeaussparung nach oben zeigend)
- Verschrauben Sie als letzten Schritt die Teleskopstange mit beiden Elementen an den zuvor vorgebohrten Aufnahmepunkten

Bedienungs- / Montageanleitung

Sport-Thieme® Kletternetzteil, Kletterkamin,
Sprossenwand Buche, Kletterwand ohne Griffe,
Reckteil mit Turnrolle, Reckteil, Kletterstangenteil,
Großfeld-Sprossenwand, Kletterstangenteil,
Kletterfenster, Halbleiterteil

Art.-Nr.: 1272404, 2639202, 1272202, 1867116, 1866722, 1866719,
1272302, 1273609, 1866605, 1866807, 1866908


SPORT-THIEME®

Schulsport · Vereinssport · Fitness · Therapie
Sport-Thieme GmbH · 38367 Grasleben · www.sport-thieme.de
Tel. 05357-18181 · Fax 05357-18190 · info@sport-thieme.de

8. Zusatzinformationen

Wandmontage:	Verwenden Sie je nach Beschaffenheit Ihrer Wand entsprechendes Befestigungsmaterial und verschrauben damit die Wandhalter mit der Wand.
Lastangaben:	Die Befestigungsmittel sollten eine Zuglast von mindestens 1 kN/Punkt aufnehmen können.
max. Belastung:	Beachten Sie bitte die maximale Belastungs-Angabe der einzelnen Turnwand-Elemente. Hierbei ist die geringste Lastangabe als maximale Belastung anzunehmen.
Verwendungszweck:	Dieses Produkt ist nur für den bestimmungsgemäßen Gebrauch zu verwenden

9. Wartungshinweise und Pflege

	Führen Sie in regelmäßigen Abständen eine Sichtprüfung durch.
	Aufgrund unserer kontinuierlichen Qualitätsprüfung der Produkte können sich technische Änderungen ergeben, die zu geringfügigen Abweichungen in der Anleitung führen.
	Kontrollieren Sie regelmäßig die Schraubverbindungen auf ihren festen Sitz.
	Prüfen Sie das Gerät auf eventuelle Beschädigungen, und tauschen Sie verschlissene Teile aus. Überprüfen Sie den Zustand von Polsterelementen, denn durch Nutzung können Gebrauchsspuren entstehen.

Bei Fragen stehen wir Ihnen gerne zu Verfügung.

Ihr **Sport-Thieme** Team