

Planungshilfe für Snoezelen-Räume

Raumkonzepte und Einrichtungssysteme

Über 1'700
eingerrichtete
Snoezelen-Räume
weltweit



8 GUTE GRÜNDE für Ihren Sport-Thieme Snoezelen-Raum

1 Beraten, konzipieren und realisieren

Wir sind ein eingespieltes Team, das Sie fachkundig berät, eine massgeschneiderte Lösung erstellt und Ihr Projekt realisiert.

2 Wir sind erreichbar

Wir bieten Ihnen einen persönlichen Kontakt – unser(e) Mitarbeiter:in begleitet Sie Schritt für Schritt durch Ihr Projekt.

3 Mehr Erfahrung

1'700 eingerichtete Snoezelen-Räume weltweit – Tendenz stetig steigend.

4 Hohe Qualität und Garantie

Eine grosse Produktauswahl mit mindestens 3 Jahren Garantie – vieles davon „Made in Germany“

5 Stetige Weiterbildung

Wir arbeiten eng mit der Deutschen Snoezelen Stiftung und der International Snoezelen Association zusammen und sind dadurch auf dem aktuellsten Stand.

6 Konkrete Bedarfsanalyse

Wir vermessen gratis Ihre Räumlichkeiten und beraten Sie auf Wunsch vor Ort, um ein bestmögliches Ergebnis zu erzielen.

7 Service auch nach Fertigstellung

Professioneller Wartungsservice auf Wunsch nach Fertigstellung Ihres Snoezelen-Raumes.

8 Verlässlich und nachhaltig

Familiengeführt seit 1949: wir stehen mit unserem Namen für das, was wir tun. Bis 2040 wollen wir klimaneutral sein.

Liebe Snoezelen-Interessierte,

diese Planungshilfe ist das Ergebnis der Zusammenarbeit mit Therapeuten und verantwortlichen Leitern therapeutischer und pädagogischer Einrichtungen; sowie der Summe der Erfahrungen von mehr als 1'700 eingerichteten Snoezelen-Räumen.

Für die klientenspezifische Einrichtung empfehlen wir Ihnen zusätzlich unsere individuelle Beratung sowie die Unterstützung durch fachspezifisch beratende Therapeuten.



Profitieren Sie von mehr als 30 Jahren Erfahrung

Inhalt

Das 1x1 des Snoezelen.....	4-6	Ihr Weg zum Snoezelen-Raum.....	19-21
Raumplanung.....	7	Das sagt unsere Kundschaft.....	22
Snoezelen TouchControl.....	10	Wartungsservice.....	23
Basis-Elemente.....	8-16	Planungsbogen.....	24-25
Mobile Snoezelen-Elemente.....	18		



Das ist Snoezelen

Snoezelen ist ein Kunstwort und setzt sich aus den beiden niederländischen Verben „snuffelen“ = schnüffeln und „doezelen“ = dösen zusammen. Es bezeichnet ein Konzept, das Ende der 1970er Jahre von den Niederländern Ad Verheul und Jan Hulsegge entwickelt wurde. Beim Snoezelen geht es darum, Menschen mit sensorischen Störungen und schwersten Behinderungen adäquate Therapie- und Erholungsmöglichkeiten zu bieten. Harmonisch gestaltete Snoezelen-Räume bieten eine sichere Umgebung und vermitteln das Gefühl von Geborgenheit und Zuneigung. Aufenthalte in Snoezelen-Räumen lösen ein subjektives Wohlbefinden aus und regen so alle Sinne an. Beobachtungen, Erfahrungsberichte und viele Untersuchungen bestätigen die positiven Einwirkungen immer wieder. Die einzigartige Ausstattung der „Weissen Räume“ dient dabei der multisensorischen Reizeinwirkung, geziel-

ten Förderung, strukturierter Therapie, pädagogischer Intervention sowie als Milieu für verschiedene Methoden der Physio- bzw. Psychotherapie. Positive Erfahrungsberichte und die universelle Anwendung des Snoezelens machen dieses Konzept so beliebt, dass heutzutage neben klassischen Therapieeinrichtungen auch zahlreiche soziale Einrichtungen wie Kindergärten und Schulen über Snoezelen-Räume verfügen. Hier dienen sie vorrangig zur Entspannung oder gezielter Aktivierung.

Der Einsatz von Farben im Snoezelen Raum:

Rot - Aktivität, Dynamik, Wärme

Gelb - Kreativität, Optimismus und Lebensfreude

Blau - Harmonie, Ruhe und Entspannung

Grün - Lebendigkeit, Hoffnung und Zuversicht



Die Ziele

Snoezelen soll **durch eine gestaltete Umgebung subjektives Wohlbefinden** auslösen. Beobachtungen, Erfahrungsberichte und viele Untersuchungen bestätigen die positiven Einwirkungen immer wieder.

Da Snoezelen so universell angewendet werden kann und aus fast jedem Therapie- oder Förderbereich positive Rückmeldungen kommen, wird heute nahezu überall „gesnoezelt“. Wird Snoezelen ausschließlich als Freizeitkonzept genutzt, ist das Risiko einer falschen Anwendung gering. Sollen jedoch therapeutische oder pädagogische Interventionen mit einem bestimmten, oft abhängigen Klientel im Mittelpunkt stehen und wird Snoezelen zum Erreichen bestimmter Ziele eingesetzt, steigt das Risiko eines fehlerhaften Einsatzes. Um Snoezelen zu einem positiven und nachhaltigen Erlebnis werden zu lassen, bedarf es daher einer professionellen theoretischen und praktischen Einweisung in das Konzept.

Snoezelen-Grundkenntnisse

Das Planungsteam oder zumindest der/die Leiter/in muss über Grundkenntnisse zum Snoezelen verfügen. Es sollte im Vorfeld ein Grundlagenseminar besucht werden, oder besser eine einrichtungsinterne „Inhouse“-Schulung erfolgen.

Des Weiteren sollte sich das Planungsteam im Rahmen einer Exkursion schon bestehende Snoezelen-Räume anschauen. Selbsterfahrung im Snoezelen-Raum ist unbedingt erforderlich. Adressen von Seminar-Anbietern können bei Sport-Thieme angefordert werden.

- ✓ In bequemer, sicherer Umgebung Geborgenheit und Zuneigung geben
- ✓ Der Phantasie freien Lauf lassen
- ✓ Aufmerksamkeit schenken



Einsatzgebiete

Einrichtungen:

- Kindergärten und Schulen
- Reha-Einrichtungen und Krankenhäuser
- Freie Praxen
- Kinderheime, Altenheime und Pflegeheime
- Wohneinrichtungen
- Ausbildungsstätten
- Freizeiteinrichtungen
- Psychatrieeinrichtungen
- Hospize
- Werkstätten für Behinderte

Milieu für Konzepte:

- Physiotherapie und Ergotherapie
- Psycho-, Musik- und Gestalttherapie
- Basale Stimulation
- Sensorische Integration
- Entspannungstechniken

- Krisenintervention
- Teambesprechungen
- Supervision
- Psychomotorik

Ausbildungsbereiche:

- Erzieher:innen
- Ergotherapeut:innen
- Logopäden/-innen
- Heilerziehungspfleger:innen
- Heilerziehungspflegehelfer:innen
- Heilpädagogen:innen
- Motopäden:innen
- Altenpfleger:innen
- Gerontopsychiatrische Pflegekraft
- Snoezelen-Pädagogen:innen SNP (DSL)
- Snoezelen-Therapeut:innen SNT (DSL)





Vom Klassenzimmer zum fertigen Snoezelen-Raum



Wichtige Grundregeln für die Raumauswahl

- Der Raum muss gut zugänglich sein (z. B. für Rollstuhlfahrer)
- Er sollte nicht in unmittelbarer Nähe von Lärmquellen liegen (z. B. Werkstätten, Reinigungsräumen, Schulhöfen, in Richtung von Hauptverkehrsstraßen usw.)
- Der Raum muss gut belüftet sein
- Er muss den allgemeinen Sicherheitsvorschriften genügen (z. B. Brandschutzbestimmungen, Fluchtwege usw.)

Da i. d. R. viele elektrische Geräte angeschlossen werden, muss eine ausreichende Versorgung mit Elektroanschlüssen gegeben sein. Ganz wichtig ist dabei natürlich die richtige Planung der elektrischen Leitungen und die Lage der Steckdosen. Falls es bauseits möglich ist, sollte die

Elektroplanung immer parallel zur Raumeinrichtungsplanung erfolgen.

Im Idealfall beginnt die Planung eines oder mehrerer Snoezelen-Räume mit dem Neubau oder Umbau einer Einrichtung. Hier kann Ihr Planungsteam zusammen mit Architekten und unseren Snoezelen-Beratern schon in der Entstehungsphase wichtige Weichen stellen. Meistens finden wir jedoch die Situation vor, dass in bestehenden Gebäuden Räume, die bis dahin anderweitig genutzt waren, Kellerräume, Dachböden oder Abstellräume für die Einrichtung von Snoezelen-Räumen zur Verfügung stehen. Oft müssen die Räume irgendwo „abgezackt“ werden. Trotz der Begrenztheit des Raumangebotes sollten einige wichtige Grundregeln für die Raumauswahl beachtet werden.



Worauf ist bei der Planung zu achten?

Die Planung eines Snoezelen-Raumes sollte durch ein Team erfolgen, das die Bedürfnisse der zukünftigen Nutzer und die Absicht sowie das Ziel für den Einsatz von Snoezelen kennt. Wird der Raum ausschließlich von einer Person geplant besteht das Risiko, dass persönliche Präferenzen das allgemeine Ziel überlagern und der Raum nicht von allen Beteiligten gleichermaßen angenommen wird.

Ferner sollten Sie sich bei der Planung von Snoezelen-Räumen auf jeden Fall einen Elektroplan für alle Geräte erstellen lassen. Falls dieses nicht gemacht wird kann es dazu kommen, dass Sie im Nachhinein Wände aufstemmen oder Leitungen über Putz verlegen müssen, da die Steckdosen nicht an der richtigen Stelle angebracht wurden.

Achten Sie darauf, dass alle Geräte von einem zentralen Punkt, am besten neben der Eingangstür, ein- und ausgeschaltet werden können. So vermeiden Sie, dass Geräte bei Verlassen des Raumes versehentlich angeschaltet bleiben. (Beachten Sie dabei jedoch, dass z. B. das Wasserbett und Anschlüsse für beispielsweise Staubsauger ständig mit Strom versorgt werden müssen.)

Falls Ihr Snoezelen-Raum eine Fußbodenheizung hat, dürfen Sie ihn auf keinen Fall komplett mit Matten auslegen! Er wird sonst niemals richtig warm, da die Bodenmatten isolierend wirken. Achten Sie bei der Raumplanung weiterhin darauf, dass die im Raum vorhandenen Heizkörper nicht durch Podeste, Holzverkleidungen usw. verstellt werden.

Welche Personengruppe wird sich im Raum aufhalten?

- Kinder, Jugendliche, Erwachsene oder Senioren?
- Mit oder ohne Behinderung/Beeinträchtigung?
- Allein oder in Gruppen?

Welches Raumkonzept soll umgesetzt werden?

- Therapeutische, pädagogische oder frei zeitorientierte Zielstellungen

Grundsätzliches zu Raumlage und Beschaffenheit

- Ruhige Lage, nicht in Eingangs- oder Durchgangsbereichen oder in direkter Nähe von Hauptverkehrsstrassen, Schulhöfen, Spielplätzen usw.
- Schallgeschützte Türen und Fenster
- Trittschalldämmung durch Teppichböden oder Matten
- Fensterverdunklung durch lichtdichte Rollos oder Vorhänge
- Raumtemperatur und Lüftung regulierbar
- Genügend Platz für Rollstühle, Lifter, Krankenbetten usw.
- Anzahl und Lage der Steckdosen festlegen

Klientenspezifische Bedürfnisse

Wir planen Ihren Snoezelen-Raum grundsätzlich nach den individuellen Bedürfnissen der zukünftigen Nutzer. Dabei richten wir uns eng nach von Ihnen vorgegeben Eckdaten und Materialwünschen. Das Wohlbefinden Ihrer Klienten und die praktische Nutzbarkeit des Raumes stehen dabei immer im Vordergrund.



Basiselemente für Ihren Snoezelen-Raum

- Boden- und Wandmatten
- Sitzmöbel zum Entspannen
- Weiche und flexible Sitzsäcke
- Gemütliche Liegeinseln
- Wasserbetten mit oder ohne Musik
- Gepolsterte Plattformen
- Vibrationselemente in Matten und Podesten
- Blasensäulen und Sicherheitspiegel

- Projektor mit Faseroptik-Strängen
- Projektor mit Effekträdern
- Stoff- und Lichtherimmel
- Lichtspot für eine warme Atmosphäre
- Spiegelkugel für zauberhafte Bewegungseffekte
- Leistungsstarke Musikanlage
- Snoezelen TouchControl App

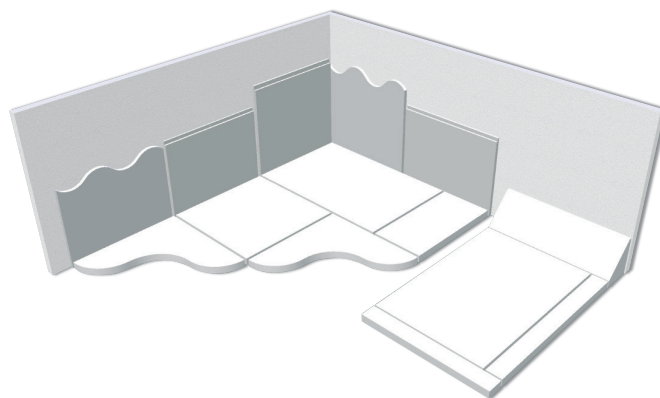
Mindestanforderungen an die Basiselemente im Snoezelen-Raum

Bei der Auswahl der Boden- und Wandmatten bzw. Sitzmöbel ist darauf zu achten, dass die Bezüge robust, nicht zu glatt (Rutschgefahr!) und leicht zu reinigen sind. Weiterhin müssen sie schwer entflammbar sein. Wenn Sie Ihren Raum mit einem Stoffhimmel ausstatten wollen müssen Sie darauf achten, dass das Material schwer entflammbar ist, um den Brandschutzbedingungen zu entsprechen. Bei den Blasensäulen ist unbedingt auf Vielseitigkeit und Qualität zu achten. Die verschiedenen Funktionen wie z. B. Blasenstrom und Farb-

wechsel sollten regelbar sein. Einfache Säulen ohne Zusatzfunktionen eignen sich als Deko-Objekt, jedoch nicht für den Einsatz in Snoezelen-Räumen. Der Motor für die Spiegelkugel darf sich nicht zu schnell drehen, da es sonst zu Irritationen, oder bei Epileptikern zu Anfällen kommen kann. Idealerweise sind die Rotationsgeschwindigkeit und Laufrichtung der Motoren stufenlos regelbar. Alle elektrischen Geräte müssen mit den aktuell gültigen Sicherheitszertifikaten ausgestattet sein.

Materialauswahl

Oft wird der Fehler gemacht, einen Snoezelen-Raum mit zu vielen Materialien förmlich zu überladen. Damit ist aber niemandem gedient. Es ist vielmehr sinnvoll, den Raum mit den wichtigen Basiselementen auszustatten. Weitere Materialien können, wenn der Bedarf entsteht, später hinzukommen oder als mobiles Angebot in einem Nebenraum gelagert werden. Hierbei ist immer darauf zu achten, dass die ausgewählten Materialien auch für den jeweiligen Adressatenkreis geeignet sind.



Boden- und Wandmatten

Boden- und Wandmatten sind beliebt beim Snoezelen mit Kindern, dafür weniger geeignet für barrierefreie Snoezelen-Räume. Unsere Matten sind standardmäßig mit einem permanent schwerentflammenden, nylonverstärkten Vinyl (71,7% Polychlorid, 28,3% Polyester) bezogen. Dieses Material ist extrem reißfest und leicht zu reinigen. Selbst stärkere Reinigungs- oder Desinfektionsmittel greifen das Material nicht an.

Je nach Raumbeschaffenheit und Bedürfnislage der Benutzer sind Sonderanfertigungen von Boden- und Wandmatten oder anderer Elemente wie z. B. Plattformen, Sitze, Liegeinseln erforderlich. Dabei können neben rechteckigen oder quadratischen Formen auch jederzeit geschwungene, runde oder dreieckige Elemente angefertigt werden. Wir erstellen Ihnen hierfür gerne ein spezielles Angebot.

- ✓ Alle Bezüge sind schwer entflammbar
- ✓ Mit hochwertigem Schaumstoffkern RG 30/50
- ✓ Besonders stabile Nähte



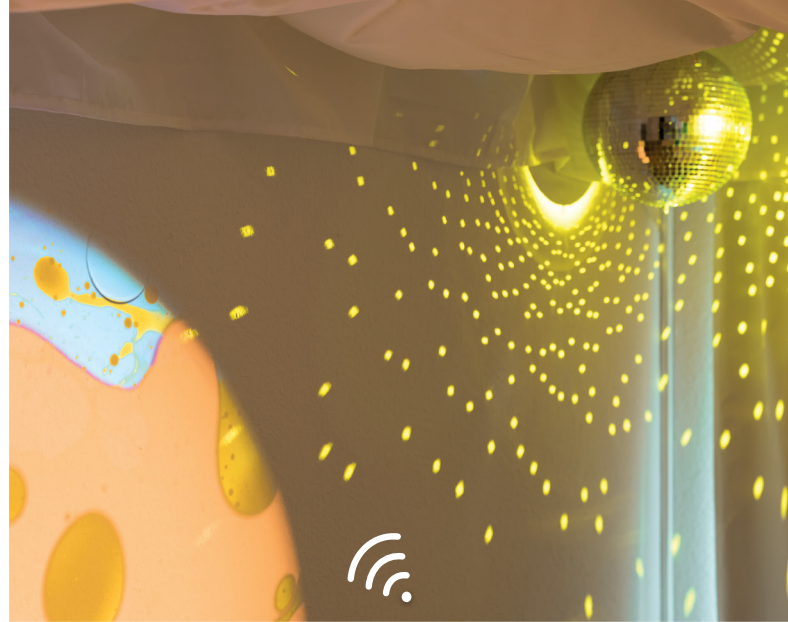
Bei der Auswahl der Boden- und Wandmatten ist darauf zu achten, dass die Bezüge robust, nicht zu glatt (Rutschgefahr!) und leicht zu reinigen sind. Weiterhin müssen sie schwer entflammbar und frei von Giftstoffen sein. Der Schaumstoff darf nicht zu weich sein.

Wand- und Deckenabhängungen

Ein Platz zum „Snoezeln“ braucht einen neutralen, weißen Raum. Halten Sie diesen frei von störenden Einflüssen. Wand- und Deckenabhängungen bieten Ihnen ein ideales Gestaltungselement. Vermeiden Sie Einflüsse von außen durch Wandabhängungen. Eine Fensterverdunklung verhindert unerwünschte Reflektionen durch Fensterscheiben und andere Ablenkungen. Das Material besteht aus BW/PES und Acrylbeschichtung auf einer Seite und erfüllt die Brandschutzbestimmungen nach DIN 4102 B1 Norm. Verwenden Sie einen speziellen Snoezelen-Himmel – Dieser verleiht dem Raum eine klare Struktur und eine angenehme Atmosphäre. Sie verdecken störende Elemente wie Balken, Rohrleitungen und Lampen. Das Material besteht aus permanent schwerentflammendem Trevira CS in Weiß und erfüllt die Brandschutzbestimmungen nach DIN 4102 B1 Norm. In der Regel wird die Abhängung unterhalb der Decke über dem gesamten Raum angebracht. Lichterhimmel – Um aus dem Snoezelen-Himmel einen beleuchteten Himmel zu machen benötigen Sie ein Lichternetz als Zusatzelement. Dieses ist mit vielen kleinen Lämpchen versehen. Bringen Sie es an Wand oder Decke an. Über ein Bedienelement können Lichteffekte gewählt werden.



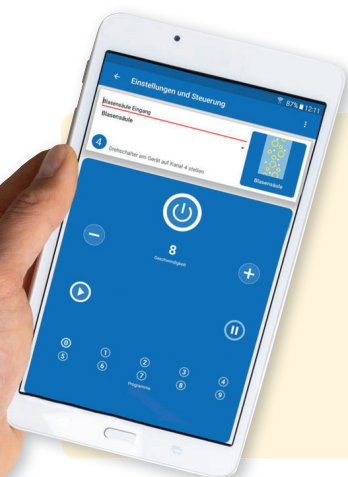
Das weiße Lichternetz ist bestückt mit 360 kleinen LED-Lämpchen und kann an Wänden oder unter der Decke angebracht werden. Über ein Bedienelement können acht verschiedene Abfolgeprogramme gewählt werden.



Sport-Thieme Snoezelen TouchControl

Mit der Sport-Thieme Snoezelen TouchControl App steuern Sie Ihren Snoezelen-Raum ganz einfach per Android-Smartphone oder -Tablet. Das System funktioniert über den von uns vorinstallierten Router, mit allen speziell für die App ausgelegten Basisgeräten wie z. B. Projektoren, Blasensäulen, Faseroptikgeräten oder Spiegelkugeln. Alle kompatiblen Geräte sind durch das App-Logo

gekennzeichnet. Die App kann kostenlos im Google Play Store heruntergeladen werden. Pro Gerät benötigen Sie einen speziellen WLAN-Empfänger. Über die WLAN-Steckdosen können zusätzlich andere Geräte ein- bzw. ausgeschaltet werden.



Jetzt QR-Code scannen und kostenlos im Google Play Store herunterladen:



Steuern Sie Ihren Snoezelen-Raum ganz einfach per App

Die Sport-Thieme Snoezelen TouchControl App läuft auf Android Tablets oder Smartphones. Programmierbar sind bis zu individuelle 99 Snoezelen-Szenarien. Die Reichweite ist abhängig von der Wand- und Raumbeschaffenheit und beträgt bis zu 25 m. Mögliche Steuerungsoptionen sind An- und Ausschalten, Links- bzw. Rechtslauf sowie Start und Stopp der App-kompatiblen Snoezelen-Geräte.

Stellen Sie Ihre Blasensäule in einer Raumecke auf und montieren Sie Spiegel dahinter. Auf diese Weise ergibt die Spiegelung einen räumlich-optischen Effekt, der eine einzelne Säule gleich mehrfach darstellt. Durch Kombination von Blasensäule, Spiegeln und einer gepolsterten Plattform schaffen Sie einen zentralen und bequemen Entspannungs-Platz, an dem es sich wunderbar träumen lässt.

Beobachten Sie das Lichtspiel, wenn die Luftblasen langsam in der Wassersäule aufsteigen: Blau, Grün, Gelb, Rot – die Farben des Lichts spiegeln sich in den Bläschen wieder. Das gleichmäßige Blubbern der aufsteigenden Blasen sorgt für Entspannung und eine angenehme Atmosphäre. Die Blasensäule ist ein zentrales Element in jedem Snoezelen-Raum, das optische und akustische Reize erzeugt. Die Säulen in unserem Sortiment sind äußerst hochwertig und bestehen aus Acrylglas. Bei den Blasensäulen wird zwischen freistehenden und einbaubaren Säulen unterschieden. Die einbaubaren Versionen werden in einem Podest eingelassen. Dort befinden sich geschützt die elektronischen Bauteile. Das Podest ist gepolstert und bietet eine angenehme Sitz-, Liege- und Kuschelfläche. Freistehende Säulen haben den Vorteil, dass sie mobil sind. Das bunte Licht in der Wassersäule entsteht, je nach Ausführung, entweder durch eine Farbscheibe oder durch LEDs.



03 Steuerbar mit der App Snoezelen TouchControl. Weitere Infos auf der Seite 10.



- ✓ Inkl. motorbetriebener Farbscheibe
- ✓ Netzstrombetrieb
- ✓ 12 V Sicherheits-Niederspannung
- ✓ ø 15 und 20 cm
- ✓ integrierte LED-Beleuchtung

01 und 02 Sport-Thieme Blasensäule – freistehend / Einbauversion

Bei diesen Blasensäulen kann der automatische Farbwechsel per Knopfdruck bei einer beliebigen Farbe angehalten werden. Im Fuß der Säule befinden sich zwei Regler, die den Luftstrom von kleinen und grossen Blasen getrennt voneinander regeln.

- Geeignet für den Dauerbetrieb
- Integrierte Halogenbeleuchtung

03 Sport-Thieme Blasensäule schaltbar – mit zwei Eindüsern

Diese Blasensäulen werden mit zwei voneinander unabhängigen Pumpen betrieben. Über eine speziell entwickelte Kontrollbox ändern Sie die Geschwindigkeit des Farbwechsels oder stoppen einfach bei der gewünschten Farbe. Die Größe und die Anzahl der Luftblasen in den Blasensäulen können mit 10 verschiedenen Programmstufen ausgewählt werden.

- Individuelle Einstellungsmöglichkeiten über Kontrollbox

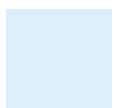
Massanfertigungen
nach Ihren Wünschen:
☎ 052 369 30 60



Gepolsterte Plattformen für Blasensäulen

Die Blasensäulen werden über eine Revisionsklappe in die **gepolsterten Plattformen** gestellt, wodurch die Elektronik der Säule sicher verborgen wird. Die durch die Pumpe entstehenden Geräusche werden auf ein Minimum gedämpft. Die Plattformen bilden eine **angenehme Liege- und Sitzfläche** in unmittelbarer Nähe zur Blasensäule. Das sanfte Vibrieren der aufsteigenden Blasen und das beru-

higende Blubbern können besonders gut wahrgenommen werden. Möglich sind quadratische Plattformen – für den Einbau in Ecken sind dreieckige, halbkreisförmige und wellenförmige Plattformen möglich. Entsprechend der Brandschutzbestimmungen bestehen die Bezüge aus schwer entflammarem Material (71,7 % Polychorid, 28,3 % Polyester).



Quadrat-Plattform



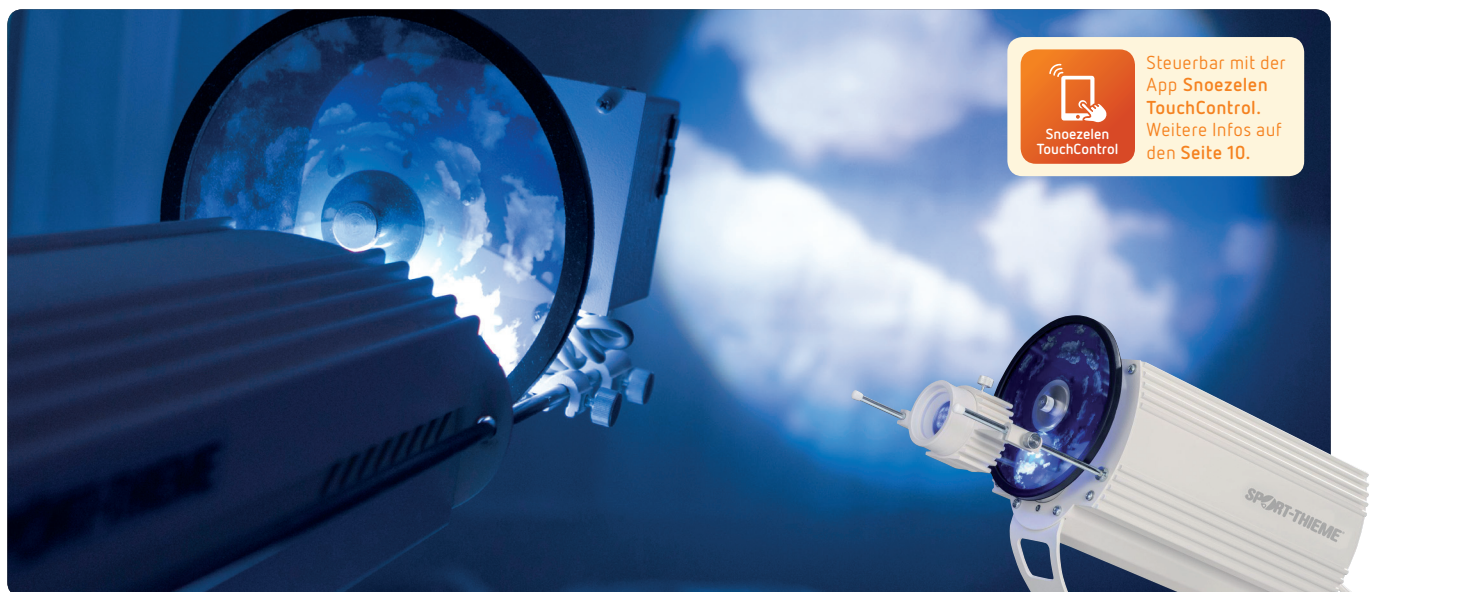
Viertelkreis-Plattform



Dreiecks-Plattform



Wellenform-Plattform

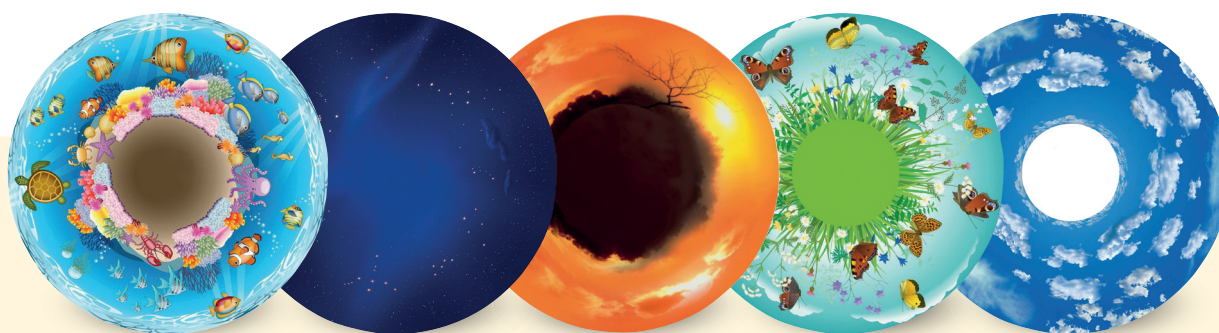


LED-Projektoren

Projektoren sind ein wichtiges Basiselement und dürfen in keinem Snoezelen-Raum fehlen. Die Projektionen bieten dem Betrachter zentrale, visuelle Stimulation. Durch den wechselnden Einsatz verschiedener Effekträder kann die Raumatmosphäre immer wieder neu gestaltet und beeinflusst werden.

Projektoren mit LEDs: Klein, kompakt und stromsparend – Das Licht der Projektoren wird entweder von einer Kaltlichtlampe oder durch LEDs erzeugt. Dabei sind Projektoren mit LEDs kompakter, leiser und energiesparender, weil die LEDs weniger Strom verbrauchen und erheblich weni-

ger Wärme entwickeln. Dadurch entfallen aufwändige Kühlmassnahmen. Auf die Biographie der Menschen zurechtgeschnittene Effekträder – Gerade in der Arbeit mit demenz Menschen bieten die Projektoren mit Effekträdern besondere Möglichkeiten: Mit selbsterstellten Projektionsscheiben können Sie den Menschen ihre vertraute Umgebung wieder näherbringen. Dafür können Sie Bilder vom Wohnhaus, den Haustieren oder von Menschen der Demenzpatienten aus dem vertrauten Umfeld verwenden.



„Ozean“

„Sternenhimmel“

„Sonnenaufgang“

„Wiese“

„Wolken“

Effekträder

Effekträder sind ein wichtiges Element im Snoezelen und verwandeln jeden Raum in eine Erlebniswelt. Das Effektrad rotiert langsam vor dem Lichtstrahl des Projektors, wodurch das Bild der Scheibe ausschnittsweise an die Wand projiziert wird. Aufgrund der Vielzahl von Motiven können Sie verschiedene Atmosphären in Snoezelen-Räumen schaffen. Die Betrachter lassen die farbigen Bilder z. B. bei einer Traumreise auf sich wirken und tauchen in ihre eigene Welt ein.





Faseroptik

Tausende von bunten Lichtpunkten ändern in den Fasersträngen kontinuierlich ihre Farbe und erzeugen damit einen wunderschönen, optischen Effekt. Besonders in abgedunkelten Räumen können Sie die Betrachter mit den Faseroptik-Produkten immer wieder neu verzaubern. Durch den starken Lichteffect können zum Beispiel stark sehbehinderte Menschen angesprochen und zum Abbau

ihrer inneren Hemmungen und Barrieren bewegt werden. Die Faseroptikstränge selbst sind mit Kunststoff ummantelte Glasfaserstränge, die mit Hilfe einer Lichtquelle zum Leuchten gebracht werden. Als Lichtquelle für Faseroptikstränge, Milchstrassenteppiche sowie Sternentücher dient ein spezieller Lichtprojektor. Er bietet die Möglichkeit, die Farbräder zu regeln, wie Geschwindigkeit und Laufrichtung.



Sport-Thieme LED-Lichtquelle für Faseroptik

- Regelbarer Motor für unterschiedliche Geschwindigkeit
- Fernbedienbar mit Zusatzempfänger

Basisgerät mit LED-Leuchtmittel und regelbarem Motor für Geschwindigkeit, Schalter für Farbrad-Stop, Rechts/ Linkslauf und für die Geschwindigkeitsregelung. Standard-Farbrad und Aufnahmeschacht für Faseroptik-Stränge. 230-V-Netzstrombetrieb.

Regelbare Faseroptik

Eine neue Generation der beliebten Faseroptik-Geräte. Um den Nutzen und die Faszination der Faseroptik-Licht-Effekte noch weiter zu erhöhen wurden die Bedieneigenschaften der Lichtquelle modifiziert: die Geschwindigkeit des Farbwechsels kann stufenlos eingestellt oder bei einer bestimmten Farbe angehalten werden. Damit werden dem Benutzer weitere Anwendungsmöglichkeiten eröffnet. Als Ergänzung zum Standard-Farbrad können weitere Farbräder mitbestellt werden.

Faseroptikstränge

Faseroptikstränge sind mit Kunststoff ummantelte Glasfaserstränge. Diese Glasfasern werden mit Hilfe einer Faseroptik-Lichtquelle zum Leuchten gebracht. Die Leuchtpunkte entstehen durch „Bruchstellen“ innerhalb der Glasfaser. Die Fasern selbst führen keinerlei elektrische Spannung.

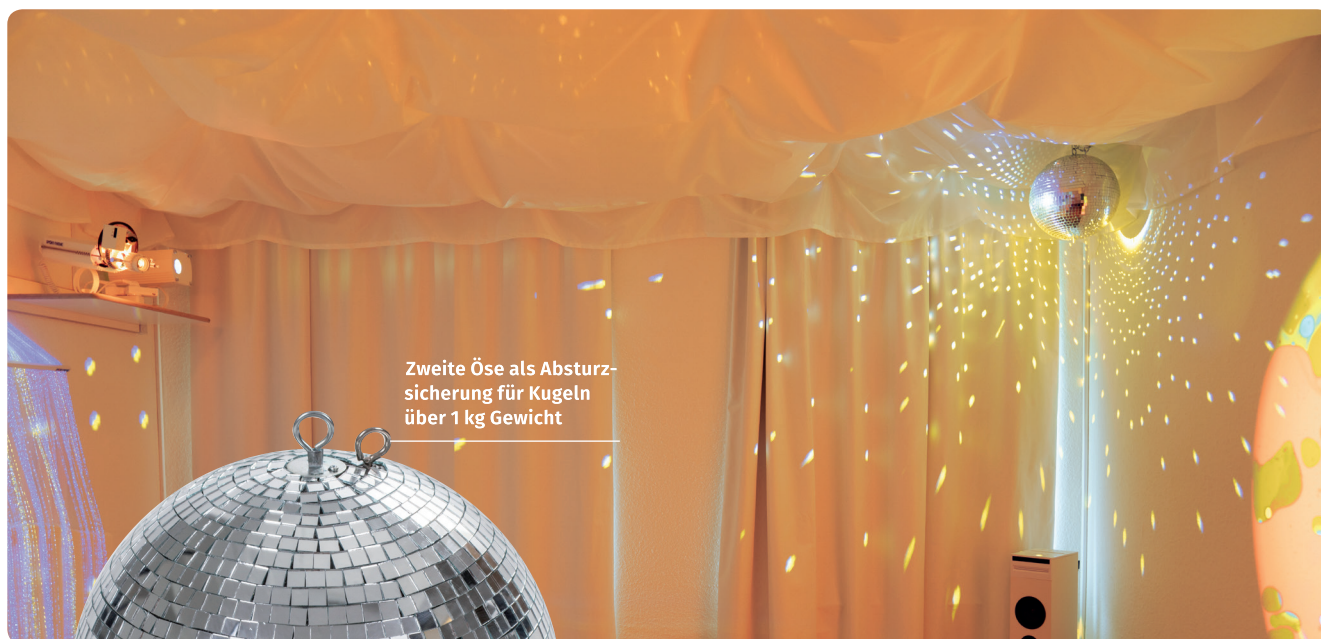
Eine auf dem gleichen Prinzip basierende, aber in Bezug auf mehr Sicherheit konzipierte Variante stellen die Faseroptikstränge „Super-Safe“ dar – diese Stränge sind aus Vollkunststoff, ohne Glasfasern im Inneren, gefertigt.

Die ganze Vielfalt der Snoezelen-Artikel finden Sie online: sport-thieme.ch/snoezelen

Faseroptikstränge



Faseroptikstränge „Super Safe“



Zweite Öse als Absturz-
sicherung für Kugeln
über 1 kg Gewicht



① Hinweis

Beim Einsatz von Spiegelkugeln ist es besonders wichtig, dass sich der Antriebsmotor für die Kugel nicht zu schnell dreht, da es sonst zu Irritationen, oder bei Epileptikern zu Anfällen kommen kann. Idealerweise sollte man die Rotationsgeschwindigkeit der Motoren stufenlos regeln können.

Spiegelkugeln

Spiegelkugeln erzeugen eine besonders angenehme, warme Atmosphäre. Das Licht eines Projektors trifft die Kugel und wird reflektiert. Das Licht wird auf eine Wand, einen Gegenstand oder auf eine Person geworfen. Durch die Drehung der Kugel entsteht ein **Bewegungseffekt**. Dadurch, dass sich die Kugel rechts und links herum drehen kann, können die beiden Hemisphären des Gehirns stimuliert werden. Idealerweise ist die Rotationsgeschwindigkeit der Spiegelkugel stufenlos regelbar und auch die Drehrichtung sollte sich umstellen lassen. Der Motor darf sich nicht zu schnell drehen. Ansonsten kann es zu Irritationen kommen oder bei Menschen mit Epilepsie sogar zu Anfällen führen. Spiegelkugeln mit einem Gewicht von über 1 kg müssen über eine zweite Öse zur Aufnahme einer Sicherungskette verfügen.



Die ganze Vielfalt der Snoezelen-Artikel finden Sie online: sport-thieme.ch/snoezelen

Lichtspots

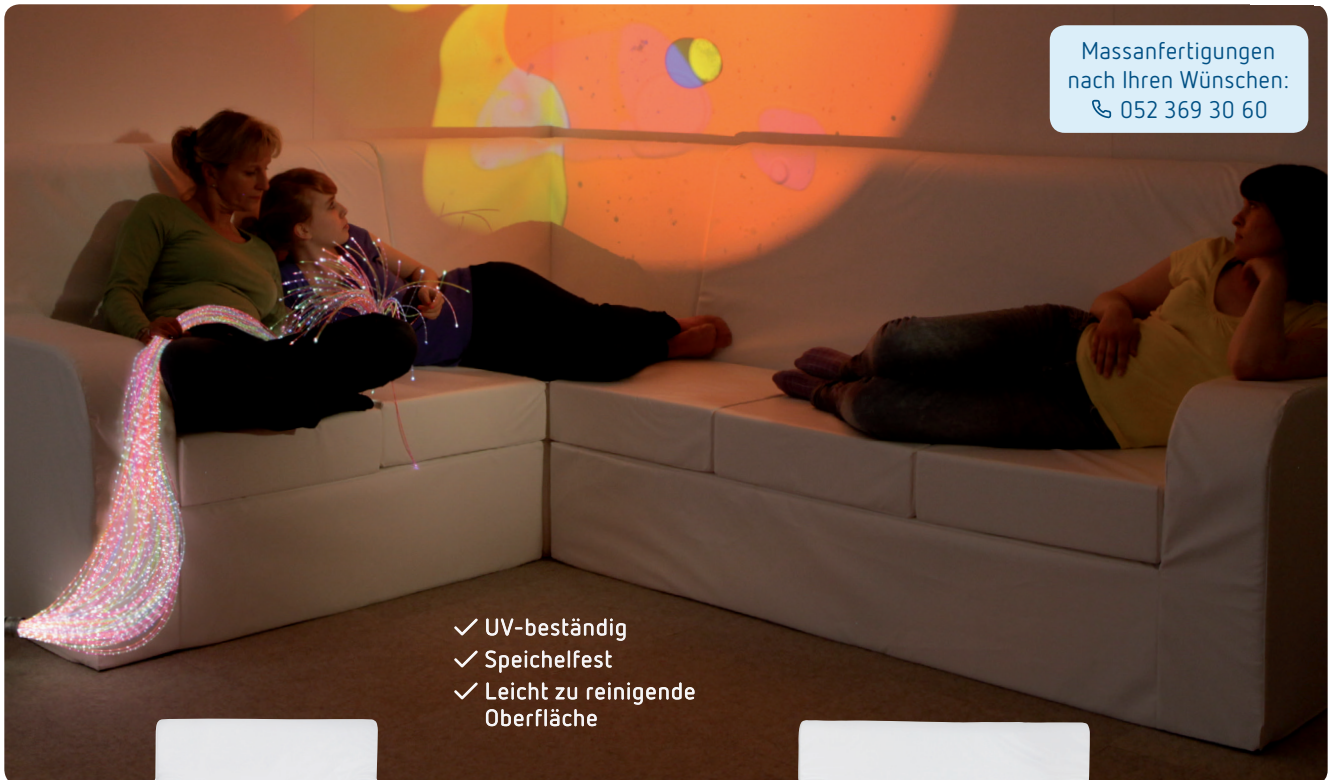
Weiterentwicklung des Standard-Lichtspots, speziell für den Einsatz in Snoezelen-Räumen. Sie haben die Möglichkeit, das Farbrad in der Geschwindigkeit zu regeln und per Knopfdruck zu stoppen. Der neue LED-Lichtspot ist leichter, leiser, kleiner und Sie müssen nie wieder ein Leuchtmittel wechseln. Der Lichtspot kann mit einem WLAN-Modul, passend für die Sport-Thieme Snoezelen TouchControl App, nachgerüstet werden.



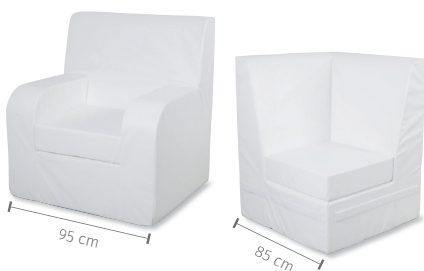
Motor für Spiegelkugeln

Der Sport-Thieme-Spiegelkugelmotor ist in seiner Laufrichtung und in seiner Geschwindigkeit stufenlos von 0 bis 8 U/min regelbar. Für Snoezelen-Räume wird eine Motor- Umdrehungszahl von 1U/min oder weniger empfohlen.

Massanfertigungen
nach Ihren Wünschen:
☎ 052 369 30 60



- ✓ UV-beständig
- ✓ Speichelfest
- ✓ Leicht zu reinigende Oberfläche



Standardfarbe:
○ Weiss

- Mögliche Sonderfarben:
- Orange
 - Rot
 - Blau
 - Grün
 - Gelb
 - Creme

① Grundmaße der einzelnen Komponenten:

- 2er Sofa (BxTxH): 150x85x105 cm
- 2er Sofa mit Armlehne links oder rechts (BxTxH): 130x85x105 cm
- 3er Sofa (BxTxH): 205x85x105 cm
- 3er Sofa mit Armlehne links oder rechts (BxTxH): 185x85x105 cm
- Sessel (BxTxH): 95x85x105 cm
- Eck-Element (BxTxH): 85x85x105 cm

Die neue Generation von Möbeln für Snoezelen-Räume und Wohnbereiche.

Das ganze System ist auf die speziellen Bedürfnisse verschiedenster Benutzer ausgelegt. Im Standard liefern wir die Verwandlungs-Sofas mit Sitzkissen in 5 cm, 10 cm oder 15 cm Stärke. Sie können die Sitzhöhe von 35 cm auf bis zu 45 cm variieren, indem Sie zusätzliche Sitzkissen aus dem Erweiterungs-Sortiment erwerben und gegeneinander austauschen. Die Befestigung der Sitzkissen erfolgt ganz einfach durch doppelte Klettverbindung.

Die Rückenlehne ist ganz bewusst besonders hoch gefertigt, um es den Benutzern zu ermöglichen, sich gerade und ohne mit dem Kopf/Nacken abzuknicken anzulehnen. Das gibt Ihnen insgesamt mehr Halt und Sicherheit.

Das gesamte System ist mit einem **hochwertigen Schaumstoffkern RG 30/50 und Seitenlehnen RG 33/60** ausgestattet. Die weißen Bezüge bestehen aus schwer entflammarem, nylonverstärktem Vinyl (71,7% Polychlorid, 28,3% Polyester). Die Sitzgrundfläche ist mit einer 8 mm Holzplatte für mehr Stabilität unterlegt. **Sondermaße und Bezüge (Polyestergewebe aus 87% Polychlorid, 13% Polyester in anderen Farben (neben der Standardfarbe Weiß auch in Orange, Rot, Blau, Grün, Gelb und Creme) sind möglich; ebenso die Ausstattung mit schwer entflammarem Schaumstoff. Preise auf Anfrage.**

Zusätzlich kann auf Anforderung in jedes Sofa-Element ein spezielles Sound-Modul integriert werden, durch das Musik spürbar erlebt werden kann (einfach an einen Lautsprecher Ausgang einer Musik-Anlage anschließen).



Möbel und Sitzelemente

Snoezelen Qualitätsmöbel – Stellen Sie sich Ihre Einrichtungsmöbel speziell für Ihre Snoezelen-Räume und Wohnbereiche zusammen.

Weitere Möbel und Sitzelemente finden Sie online:
sport-thieme.ch/snoezelen





Das Musikwasserbett wird vorrangig als Instrument bei der Arbeit mit Schwerst- und Mehrfachbehinderten, Senioren und Kindern eingesetzt. Es macht eine Bearbeitung von Störungen und gezielte Förderung möglich. Weitere Möglichkeiten ergeben sich z. B. für Snoezelen, musiktherapeutische Ansätze (Pränatalraum), Psychotherapien, Primärtherapien, Feldenkrais usw. Ein Musikwasserbett besteht aus einer Wasserkernmatratze und einem speziellen Unterbau mit Pulsgebern zum

Anschluss an eine Musikanlage. Zur angenehm entspannten Atmosphäre durch das beheizte Wasserbett kommt eine somit wichtige Komponente hinzu: Die Schwingungen der Musik werden durch den Klangleiter Wasser in Vibrationen umgesetzt und sind dadurch für den gesamten Körper fühlbar. Viele Therapeuten und Behandlungseinrichtungen nutzen dieses „Setting“, um insbesondere bei schwer behandelbaren Störungen ein geeignetes Arbeitsmittel zu besitzen.

Wasserkernmatratzen

- In drei Größen: 100x220 cm, 160x220 cm und 200x220 cm
Weitere Größen auf Anfrage.

- ✓ Stellen Sie sich Ihr individuelles Musikwasserbett-System zusammen
- ✓ Alle Wasserkernmatratzen und Unterbauten frei kombinierbar

Unsere Wasserkernmatratzen bestehen aus einem **vollvolumentigen Wasserkern mit 2 cm Sicherheitsnähten** und haben eine Füllhöhe von 21 cm. Zum Schutz des Kerns ist dieser in eine Polstersicherheitswanne mit weicher, **formbeständiger Sitzkante** gebettet. Überzogen sind die Matratzen mit einem **Allergiker-Teddy-Florbezug** (100% Polyester). Dieser ist abnehmbar und kann bei 90 °C gewaschen werden. Wahlweise mit **Keramik-Sicherheitsheizsystem** (24-34 °C) oder **Aluminium-Heizsystem** (22-38 °C).

Unterbau für Wasserklangbetten

Das eingebaute Pulsgeber-System überträgt rhythmische Vibrationen der Musik über den Wasserkern direkt auf den gesamten Körper. Der Unterbau für Wasserbetten lässt sich von Liftern (17 cm) von drei Seiten unterfahren und ist mit Blasensäulen kombinierbar. Lieferumfang: GummifüÙe, Akustikschaum, 2 Ausgänge für Musik, 1 bzw. 2 Multiplexplatten mit Ausschnitt für Pulsgeber und Drahtseil für freie Schwingung. Aus formaldehydfreiem, natürlichem, massiven Birkensperrholz mit weisser CPL Beschichtung. Pulsgeber:

8 Ohm, 50 Watt, Unterbaugesamthöhe 30 cm. Lieferung inkl. Spezialverstärker für Musikwasserbetten.

Lieferbare Größen und Ausführungen:

- 100x220x30 cm – mit 2 Pulsgebern
- 160x220x30 cm – mit 4 Pulsgebern
- 200x220x30 cm – mit 4 Pulsgebern

Weitere Größen auf Anfrage.

Transportable Snoezelen-Elemente

Der Snoezelen-Wagen und das Wahrnehmungsmobil sind transportable Snoezelen-Elemente und verwandeln jede neutrale Umgebung in einen Snoezelen-Raum. Durch seine Mobilität können auch bettlägerige Patienten „snoezelen“. Nutzen Sie den Mobilien Snoezelen-Raum auch für

die Snoezelen-Ausbildung: Wichtige Grundlagen des Snoezelens lassen sich flexibel in Klassenzimmern oder Seminarräumen vermitteln.



Der mobile Sport-Thieme Snoezelen-Wagen

Geniale Konstruktion in ansprechendem Design! Leicht und wendig meistern Sie jede Kurve, umschiffen alle Hindernisse und müssen nicht mehr vor engen Fahrstühlen kapitulieren. Die gut durchdachte Aufteilung der Schrankfächer, Schubladen und Türen bietet ausreichend Platz für Ihre Snoezelen-Basiselemente und Patientenunterlä-

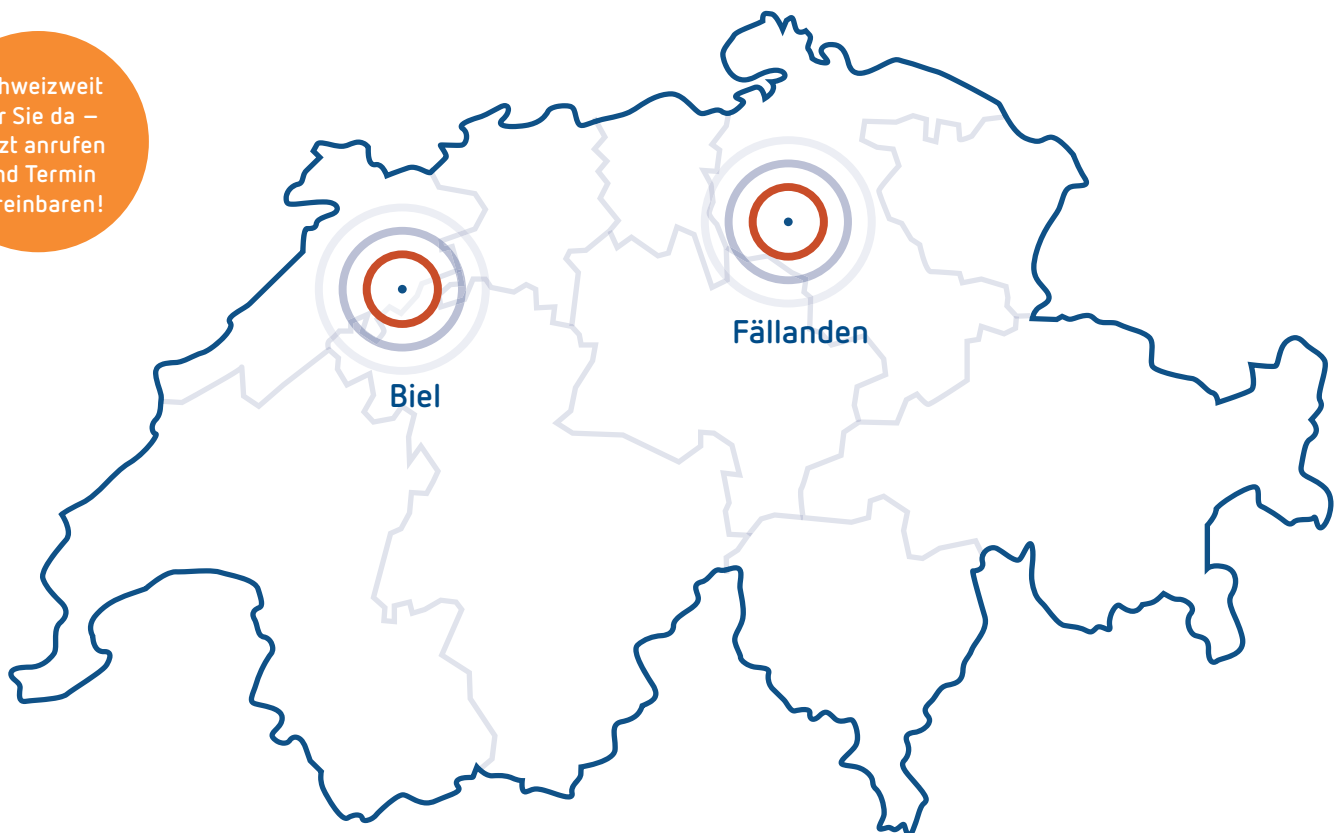
gen. Durch die integrierte Stromverteilung benötigen Sie lediglich eine einzige Steckdose, um den Mobilien Snoezelen-Wagen in Betrieb zu nehmen. Ist der Wagen erst einmal mit den Elementen Ihrer Wahl bestückt, können Sie sofort mit der Snoezelen-Einheit beginnen – ohne erst umständlich alle Geräte aufzubauen und anzuschließen.



Ihr Weg zum Snoezelen-Raum

Für die optimale Einrichtung Ihres Snoezelen-Bereichs ist die exakte Planung der Raumausstattung von Anfang an besonders wichtig. Durch eine intensive Beratung können wir klientspezifische Bedürfnisse und Anforderungen in der Raumplanung genau berücksichtigen, um Ihnen einen passenden Raumvorschlag zu unterbreiten.

Schweizweit für Sie da – jetzt anrufen und Termin vereinbaren!



Ihr persönlicher Ansprechpartner

Jan Steinbrecher
Geschäftsleiter Steinbrecher AG

+41 (0) 52 396 30 60
+41 (0) 76 323 99 98

js@steinbrecherag.com
steinbrecherag.com

Individuelle und persönliche Beratung

In der Schweiz arbeitet Sport-Thieme bei der Installation von Snoezelen-Räumen erfolgreich mit der Jan Steinbrecher AG zusammen. Unter der Leitung des Geschäftsführers Jan Steinbrecher hat sich die Firma auf das Thema Snoezelen spezialisiert und unterstützt interessierte Kunden von der Idee, bis hin zur Umsetzung und Montage des eigenen Snoezelen-Raumes.



1. Beratung, Kompetenz und Erfahrung

Unsere Leidenschaft für Snoezelen-Räume wie auch einzelne Elemente geht weit über den reinen Verkauf hinaus. Wir sind fest davon überzeugt, dass diese Therapieansätze einen positiven Einfluss auf das Leben älterer Menschen und solcher mit physischen Beeinträchtigungen haben. Hier sind einige Gründe, warum wir uns mit Herz und Seele täglich für das Thema Snoezelen einsetzen.

Snoezelen bietet eine einzigartige Möglichkeit, die Lebensqualität zu verbessern. Durch die gezielte Stimulation der Sinne schaffen wir Momente der Entspannung, Freude und des Wohlbefindens. Unsere Produkte tragen dazu bei, dass Menschen sich geborgen und glücklich fühlen.

Jeder Mensch ist einzigartig, und das gilt auch für seine Bedürfnisse. Wir setzen uns dafür ein, individuell angepasste Lösungen zu finden. Ob es um die Auswahl der richtigen Werkzeuge oder die Gestaltung des Snoezelen-Raums geht, wir berücksichtigen immer die spezifischen Anforderungen unserer Kund:innen.

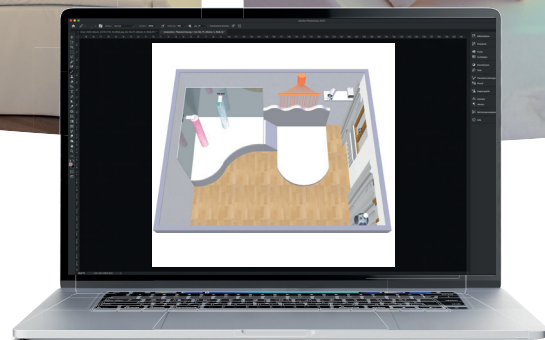
Wir sind mehr als nur Gerätehändler. Unsere Expertise erstreckt sich über den gesamten Lebenszyklus. Wir denken nicht nur an die Anschaffungskosten, sondern auch an die laufenden Betriebskosten und die Wartung. Unser Ziel ist es, nachhaltige und ganzheitliche Lösungen zu bieten, die langfristig einen Mehrwert für Sie und Ihren Betrieb schaffen.

Unsere jahrelange Erfahrung im Bereich Snoezelen ermöglicht es uns, fundierte Beratung zu bieten. Wir kennen die Herausforderungen und Chancen, die diese Therapieform mit sich bringt, und teilen dieses Wissen gerne mit unseren Kund:innen.

Für uns ist Snoezelen nicht nur ein Geschäftsfeld, sondern eine Herzensangelegenheit. Wir sind stolz darauf, einen Beitrag zur Verbesserung der Lebensqualität von Menschen zu leisten und ihre Vitalität zu fördern. Wir sind dankbar für die Möglichkeit, mit unseren wertigen Produkten einen Unterschied zu machen und freuen uns darauf, weiterhin gemeinsam mit Ihnen an einer besseren Zukunft zu arbeiten.



Massanfertigungen
nach Ihren Wünschen:
☎ 052 369 30 60



3D-Zeichnung

2. Individuelles Angebot

Nach einer ausführlichen Beratung erhalten Sie von unseren Spezialist:innen ein passendes Angebot mit Einrichtungsvorschlägen unter Berücksichtigung Ihrer persönlichen Wünsche.

Mehr Individualität

Eine Vielzahl unserer Produkte können wir nach Ihren persönlichen Vorstellungen fertigen. Diese haben wir für Sie mit dem Label „Massanfertigungen“ gekennzeichnet.

Angebotserstellung

Unsere Expert:innen erstellen unter Berücksichtigung Ihres Budgets, Ihrer Wünsche, Ideen und individuellen Anforderungen ein unverbindliches Angebot mit Einrichtungsvorschlägen. Dazu gehören neben der 2D-Zeichnung auch 3D-Zeichnungen aus verschiedenen Blickwinkeln, damit Sie einen ersten Eindruck von Ihrem Snoezelen-Raum bekommen.

Auftragserteilung

Nachdem Ihr Auftrag bei uns eingegangen ist, werden Ihre Produkte individuell und nach Ihren Vorgaben angefertigt. Nach ca. 8–10 Wochen kann die Raumeinrichtung beginnen.

3. Fertigstellung Ihres Snoezelen-Raumes

Die Einbauarbeiten durch das Sport-Thieme Fachpersonal dauern je nach Raumgröße 1–3 Tage. Sind diese abgeschlossen erfolgt eine Funktionsüberprüfung aller Geräte und Sie erhalten eine Einweisung in die Bedienung und Handhabung Ihrer Snoezelen-Geräte durch das Aufbauteam. Anschließend ist Ihr individueller Snoezelen-Raum zur Nutzung freigegeben.

4. Sport-Thieme Wartungsservice

Regelmäßige Wartung und Pflege sind unerlässlich, um die Lebensdauer Ihres Snoezelen-Raumes zu erhöhen. Mit dem Wartungs-Service kommen wir dem Wunsch vieler unserer Kund:innen nach fachkundiger Überprüfung und Wartung der oftmals stark beanspruchten Einrichtungsgegenstände entgegen. Profitieren Sie von mehr als 30 Jahren Erfahrung in Planung, Einrichtung und Wartung von Snoezelen-Räumen.



Feedback von unserem Kunden Harry Stettler

Abteilungsleitung
Sonnenberg Baar



„Wir sind mit dem Ergebnis sehr zufrieden: Unser neuer Snoezelen-Raum wird äusserst rege genutzt. Dank der umfassenden und kompetenten Beratung fühlten wir uns zu jeder Zeit gut informiert und unterstützt. Die bereitgestellte Visualisierung half uns enorm, die erwartete Lösung besser zu verstehen – das war sehr hilfreich. Als besonders positiv haben wir die Effizienz des Installations-Teams erlebt: Es war stets zum vereinbarten Zeitpunkt vor Ort und hat schnell und effizient gearbeitet. Während des gesamten Prozesses wurden wir laufend informiert und empfanden die klare Kommunikation als sehr angenehm. Alle Fragen und Bedenken wurden angemessen und zeitnah behandelt. Vielen Dank für Ihre professionelle Arbeit! Wir freuen uns über den neuen Raum und werden Ihre Dienste gerne weiterempfehlen.“

„Wir freuen uns, unseren neu ausgestatteten Snoezelen-Raum in Betrieb nehmen zu können. Durch die kompetente Beratung fühlten wir uns stets gut informiert und unterstützt. Der vorgestellte Plan war gut verständlich und nachvollziehbar und alle Aspekte der Installation wurden klar erläutert. Während des gesamten Prozesses wurden aufkommende Fragen und Unklarheiten zeitnah geklärt – ein grosser Pluspunkt. Das Installations-Team trug durch seine langjährige Erfahrung massgeblich zu einer reibungslosen Durchführung bei. Die Installation wurde zügig, ordnungsgemäss und fehlerfrei durchgeführt, was wir sehr schätzen. Insgesamt waren wir mit der Qualität der Arbeit, der Installation und der Abnahme sehr zufrieden und empfinden unseren neuen Snoezelen-Raum als eine grosse Bereicherung!“

Feedback von unserem Kunden Marcel Meyer

Leiter Technischer
Dienst der Integra



Wartungsservice für Snoezelen-Räume

Regelmässige Wartung und Pflege sind unerlässlich, um die Lebensdauer Ihres Snoezelen-Raumes zu erhöhen. Mit dem Wartungs-Service kommen wir dem Wunsch vieler unserer Kund:innen nach fachkundiger Überprüfung und Wartung der oftmals stark beanspruchten Einrichtungsgegenstände entgegen.

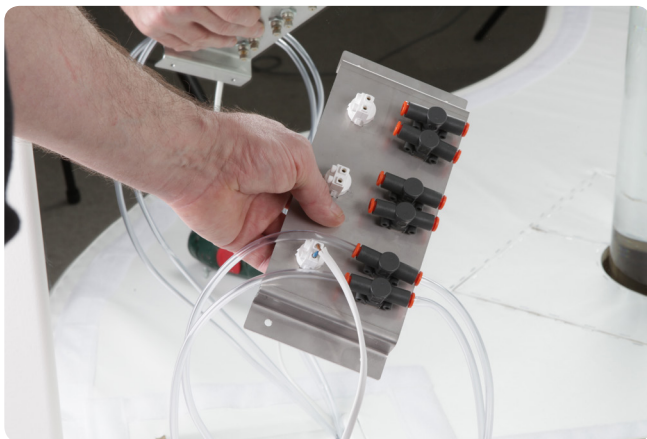
Bei der Wartung Ihrer Geräte werden u. a. folgende Arbeiten ausgeführt und Geräte überprüft:

- Wasserbett (Wasserkern, Bezüge, Funktionalität), Pflege des Wasserkerns mit Vinylreiniger und Befüllung des Wasserkerns mit Conditioner
- Blasensäulen (Dichtigkeit, Pumpen, Funktionalität), Austausch sämtlicher Rückschlagventile

- Faseroptikstränge und ggf. Reparatur schadhafter Stellen
- Funktionalität der Projektoren und ggf. Austausch defekter Beleuchtungskörper
- Das fachgerechte Aufhängen von Stoffhimmel und Vorhängen nach dem Waschen
- Alle weiteren Einrichtungsgegenstände inkl. Sicherheits-Check und Durchführung kleinerer Reparaturen, falls vor Ort möglich

Wir beraten Sie gerne und senden Ihnen ausführliche Informationsunterlagen zu. Rufen Sie uns an:

☎ 071 274 90 58



Management Ihres Snoezelen-Raumes

Leider kommt es immer wieder vor, dass Snoezelen-Räume nach einer Weile „verwaisen“. Dies liegt oftmals daran, dass im Vorfeld kein Verantwortlicher für den Raum benannt wurde. Erstellt man schon während der Planungsphase einen praktikablen Aufgabenverteilungsplan kann dieses Problem vermieden werden.

Wichtige Fragen dabei sind:

Nutzungsplan

- Wer übernimmt die Planung der Nutzungszeiten?

Verantwortlichkeiten

- Gibt es Vertretungspläne (Urlaub, Krankheit etc.)?
- Wer ist für die Reinigung zuständig?
- Wer führt Besuchergruppen? usw.

Wartung

- Wer ist für die technische Wartung zuständig?
- Wer bestellt Ersatzteile?

Vermietung

- Wer organisiert die evtl. Vermietung der Räumlichkeiten an externe Nutzer?

Planungsbogen für ein kostenfreies Angebot

Steinbrecher AG
z.Hd. Herrn Jan Steinbrecher
Industriestrasse 20
8117 Fällanden
Schweiz

Absender:

Verein/Schule/Institution/Firma

Vorname, Name

Strasse, Nr.

PLZ, Ort

E-Mail: Sie können der Verwendung Ihrer E-Mail-Adresse zu werblichen Zwecken jederzeit durch Mitteilung an uns widersprechen. Hierfür entstehen keine anderen als die Übermittlungskosten nach den Basistarifen.

Ja, bitte senden Sie mir ein kostenfreies und unverbindliches Angebot über

- einen Snoezelen-Raum mit entsprechenden 3D-Zeichnungen
gemäß beiliegender Skizze und angekreuzter Artikel
- nur die im Beiblatt angeführten Artikel

Ich/wir benötige/n das Angebot spätestens bis zum _____ .

Der Gesamtpreis _____ darf Euro (inkl. MwSt.) nicht übersteigen.

Liste der Artikel, die in der Planung des Snoezelen-Raumes berücksichtigt werden sollen, bzw. über die ein spezielles Angebot benötigt wird:

- | | |
|-------------------------------------------------------------------------------------------------|---------------------------------------------------------------------------------------------|
| <input type="checkbox"/> Blasensäulen | <input type="checkbox"/> Musiksitzsäcke |
| <input type="checkbox"/> Gepolsterte Plattform als Sitz- und Liegepodest
an den Blasensäulen | <input type="checkbox"/> Weisse Deckenabhängungen als „Himmel“
für den Snoezelen-Raum |
| <input type="checkbox"/> Spiegelset hinter Blasensäulenplattform | <input type="checkbox"/> Projektor mit Effekträdern |
| <input type="checkbox"/> Sitzmöbel | <input type="checkbox"/> Lichtspot mit Spiegelkugel |
| <input type="checkbox"/> Bodenmatten | <input type="checkbox"/> Faseroptik-Projektoren mit Faseroptik-Strängen |
| <input type="checkbox"/> Wandmatten | <input type="checkbox"/> Snoezelen TouchControl zum Steuern der einzelnen
Geräte per App |
| <input type="checkbox"/> Schräge Wandkissen | <input type="checkbox"/> Musikvibrations-Wasserbett |
| <input type="checkbox"/> Liegeinseln | <input type="checkbox"/> Wasserbett (ohne Vibration/Musik) |
| <input type="checkbox"/> Sitzsäcke | |
| <input type="checkbox"/> Vibrationselemente in Matten oder Podesten | |

Tipp: Bitte fügen Sie Ihrer Anfrage idealerweise einen Bauplan oder eine Raumskizze bei.

Im Angebot sollen noch folgende Artikel aufgeführt werden:

Angaben zum Personenkreis der Benutzer des Snoezelen-Raumes:

Sonstiges:
