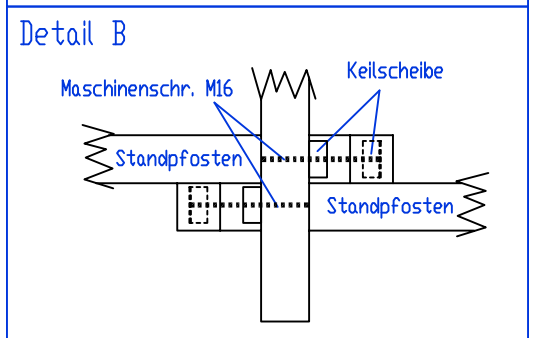
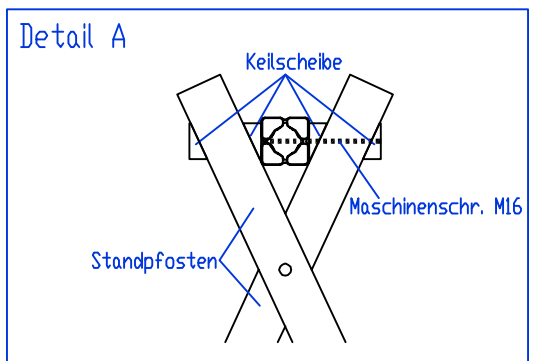


- Lieferumfang:**
- 2 A-Böcke Länge 4.50 m
 - 1 Träger, Länge 4.50 m
 - 4 Maschinenschr. M 16 x 280
 - 8 Keilscheiben
 - 4 Sicherheitsschaukelhaken
 - 2 Sicherheitsschaukelsitze

- Lieferumfang:**
- **Aufbauabfolge:**
 - Fundamentlöcher wie angegeben ausheben.
 - A-Böcke aufstellen und entsprechend der Zeichnung ausrichten. - Grundlinie beachten.
 - Querträger einlegen und mit Maschinenschr. M 16 befestigen. (Siehe Detailskizze)
 - Die werkseitig angebrachten Verschraubungen, Anbauteile etc. nochmals kontrollieren und ggf. nachziehen.
 - Standpfosten einbetonieren - Beton muss 7 Tage trocknen.
 - erst nach 7 Tagen die Schaukelsitze aufhängen und den Schaukelbock zur Benutzung freigeben.

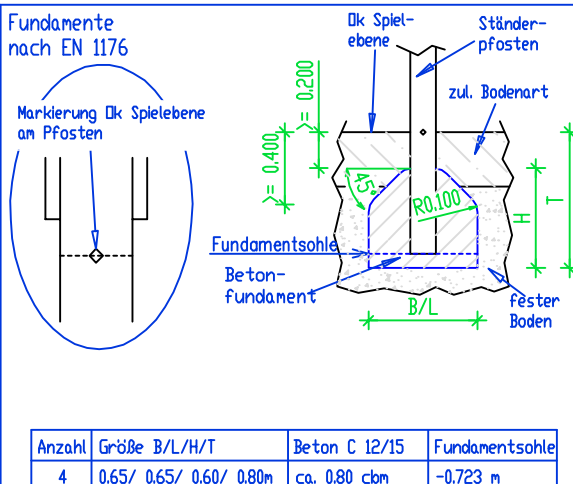


Das Spielgerät, vor allem aber die Lagerungen und Verbinderteile müssen regelmäßig überwacht werden, die Gesamtstruktur mindestens 1 x jährlich. **Besonders zu beachten:**

- Abnutzung der Schäkel und Ketten der Schaukelabhängungen.
- Fester Sitz aller Verschraubungen.

Bitte beachten Sie auch unsere Wartungsanleitung unter www.PieperHolz.de.

Der Fallraum (gestrichelte Linie) muss eingehalten werden. Er darf sich nicht mit anderen Fallräumen überschneiden.



Großer Schaukelbock aus ALU-Profil
Dph 3.15 m Best. Nr. 11-022

Aufbauanleitung
01.03.2019 mk/nb M 1: 100

11-020 - 022 Großer Schaukelbock

Platzbedarf/Fallraum: 4.50 m x 9.30 m / 30.50 qm
 Außenmaße: L/B/H 4.50 m/2.89 m/3.40 m
 Schwerstes Bauteil: A-Bock: ca. 57.00 kg
 Größtes Bauteil: A-Bock: 4.50 m x 0.21 m x 0.105
 zul. Bodenarten: Sand, Kies, Holzschnitzel, Synthetischer Fallschutz

Spielalter: 3 - 14 Jahre
 max. freie Fallhöhe: 1.78 m

PIEPER - HOLZ GmbH, Assinghausen
 59939 Olsberg Tel: 02962/97110 Fax: 971131

Diese Unterlage darf ohne unsere schriftliche Ermächtigung nicht verwertet, nicht vervielfältigt, auch nicht Dritten mitgeteilt oder zugänglich gemacht werden. Zuwiderhandlungen werden zivil- und strafrechtlich verfolgt und verpflichten zu Schadenersatz.

