

Alle Sprungtypen auf einen Blick

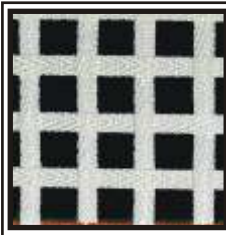


Sprungtuchtyp 4 X 6 mm

Dieses Sprungtuch besteht aus 4 mm breiten in Längs- und 6 mm breiten in Querrichtung vernähten, geflochtenen Nylonbändern. Durch den beim Springen entstehenden geringen Luftwiderstand erbringt es die im Wettkampf geforderte Höchstleistung.

Verwendungsmöglichkeiten:

nur Grand Master Exklusiv Rahmen (weitere Infos unter FAQ)



Sprungtuchtyp 6 mm

Dieses Sprungtuch ist der Vorgänger des 4 X 6 mm Sprungtuches und hat jeweils 6 mm breite in Längs- und Querrichtung geflochtene Nylonbänder. Aufgrund von breiteren Bändern kann es kostengünstiger hergestellt werden. Das 6 mm Sprungtuch liegt etwas unter dem Leistungsniveau des 4 X 6 mm Modells und kann laut FIG im Wettkampf verwendet werden.

Verwendungsmöglichkeiten:

nur Grand Master Exklusiv Rahmen (weitere Infos unter FAQ), Minitramp "Euroteam", Open-End-Minitramp

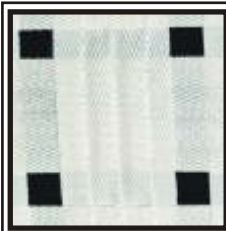


Sprungtuchtyp 13 mm

Ein altbewährter Sprungtuchtyp der gleichzeitig Komfort mit der nötigen Power vereint und für fast alle Gerätetypen Verwendung findet. Als Standardsprungtuch mit breitem Leistungsspektrum und hervorragenden Sprungeigenschaften sehr zu empfehlen.

Verwendungsmöglichkeiten:

Grand Master Exklusiv, Grand Master Serie, Master Serie, Doppel-Minitramp Serie, Minitramps, Open-End-Minitramps, Minitramp "Euroteam"

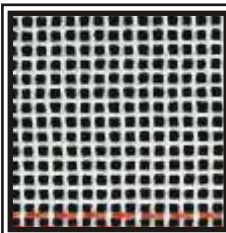


Sprungtuchtyp 45 mm

Ebenso ein altbewährter Sprungtuchtyp der hohen Komfort, eine lange Haltbarkeit bei geringerer Leistung bietet. Für therapeutische Zwecke ist dieser Sprungtuchtyp sehr zu empfehlen, da es darüberhinaus eine sehr weiche und hautfreundliche Oberfläche aufweist.

Verwendungsmöglichkeiten:

Grand Master Exklusiv, Grand Master Serie, Master Serie



Sprungtuchtyp "School"

Das Schoolgewebe ist im Gegensatz zu den Sprungtüchern mit Nylonbändern aufgrund umkomplizierter Produktionsverfahren die kostengünstigste Sprungtuchvariante. Das "School"-Gewebe weist eine hohe Leistung auf und hat ein sehr harmonisches und ausgewogenes Sprungverhalten.

Einziger Nachteil: Bei Beschädigung ist das Sprungtuch nur bedingt reparaturfähig.

Verwendungsmöglichkeiten:

Grand Master Exklusiv, Grand Master Serie, Master Serie, Trampolinbahnen

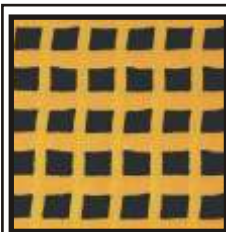


Sprungtuchtyp "Ganzperlon"

Ein Standardgewebe, das für Minitramps verwendet wird. Sehr robust mit durchschnittlicher Wurfleistung.

Verwendungsmöglichkeiten:

Minitramps



Sprungtuchtyp PVC-beschichtetes Gewebe (outdoor)

Speziell für den Freizeitbereich haben wir ein Sprungtuch aus PVC-beschichtetem Gittergewebe im Angebot. Das Material ist sehr witterungs- und UV-Licht-beständig. Das Sprungtuch weist eine gute Leistung auf und bietet ein ausgewogenes Sprungverhalten.

Auch bei größerer Beschädigung kann das Sprungtuch sehr kostengünstig repariert werden.

Verwendungsmöglichkeiten:

Grand Master Exklusiv, Grand Master Serie, Master Serie, alle Freizeittrampoline, Trimm-Tramp, Trampolinbahnen, Sonderanfertigungen