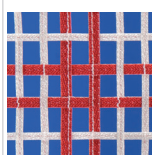


Großtrampoline

Die Entscheidungskriterien auf einen Blick

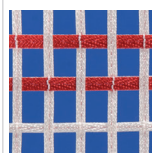
Bezeichnung	FIG Zertifikat	Zielgruppe	Leistungs-kategorie	Max. Ein-tauchtiefe = Gerätehöhe	Benötigte Raum-höhe	Rahmen- außenmaß (LxB)	Sprungtuch	Federung	Rahmen- polster Ganz- abdeckung	Transporteinheit	Gewicht in kg	Art.Nr.
Ultimate 4x4	ja	Spitzensport	sehr hoch	1,15 m	mind. 7 m	5,20x 3,05 m	426x213 cm Nylonbänder 4x4 mm A	110 Stahlfedern 258 mm ø 29 mm 8 Eckfedern 258 mm ø 39 mm	32 mm	Rollständer Heberollständer Heberollständer S+C	260	123 7304 123 7317 123 7320
									50 mm faltbar	Rollständer Heberollständer Heberollständer S+C	260	123 7333 123 7346 123 7359
									50 mm stationär	Rollständer Heberollständer Heberollständer S+C	260	123 7362 123 7375 123 7388
									32 mm	Rollständer Heberollständer Heberollständer S+C	265	123 5601 123 5614 123 5627
									32 mm	Rollständer Heberollständer Heberollständer S+C	250	123 5803 123 5816 123 5829
									32 mm	Rollständer Heberollständer Heberollständer S+C	250	123 5904 123 5917 123 5920
Premium 4x4	nein	Spitzensport	sehr hoch	1,15 m	mind. 7 m	5,20x 3,05 m	426x213 cm Nylonbänder 4x4 mm A	110 Stahlfedern 258 mm ø 29 mm 8 Eckfedern 258 mm ø 39 mm	32 mm	Rollständer Heberollständer Heberollständer S+C	265	123 5601 123 5614 123 5627
Grand Master Exclusiv 6x4	nein	Spitzensport	hoch	1,15 m	mind. 7 m	5,20x 3,05 m	426x213 cm Nylonbänder 6x4 mm B	110 Stahlfedern 258 mm ø 29 mm 8 Eckfedern 258 mm ø 39 mm	32 mm	Rollständer Heberollständer Heberollständer S+C	250	123 5803 123 5816 123 5829
Grand Master Exclusiv 6x6	nein	Fort- geschrittene	hoch	1,15 m	mind. 6 m	5,20x 3,05 m	426x213 cm Nylonbänder 6x6 mm C	110 Stahlfedern 258 mm ø 29 mm 8 Eckfedern 258 mm ø 39 mm	32 mm	Rollständer Heberollständer Heberollständer S+C	250	123 5904 123 5917 123 5920
Grand Master Super Spezial	nein	Breitensport, Therapie, Schule	mittel	1,08 m	6 m	5,20x 3,05 m	426x213 cm Nylonbänder 13 mm D	118 Stahlfedern 235 mm ø 30 mm	32 mm	Rollständer Heberollständer Heberollständer S+C	220	119 3103 119 3116 119 3129
Grand Master School	nein	Breitensport, Therapie, Schule	mittel	1,08 m	6 m	5,20x 3,05 m	426x213 cm Synthetik- gewebe E	118 Stahlfedern 235 mm ø 30 mm	32 mm	Rollständer Heberollständer Heberollständer S+C	220	123 6008 123 6011 123 6024
Master Super Spezial 13 mm	nein	Breitensport, Therapie, Schule	mittel	0,99 m	6 m	4,64x 2,81 m	366x183 cm Nylonbänder 13 mm D	100 Stahlfedern 235 mm ø 30 mm	32 mm	Rollständer Heberollständer Heberollständer S+C	190	119 3204 119 3217 119 3220
Master School	nein	Breitensport, Therapie, Schule	mittel	0,99 m	6 m	4,64x 2,81 m	366x183 cm Synthetik- gewebe E	100 Stahlfedern 235 mm ø 30 mm	32 mm	Rollständer Heberollständer Heberollständer S+C	190	119 3305 119 3318 119 3321
Grand Master Exclusiv Open End 6x4	nein	Training	hoch	1,15 m	5,5 m	5,20x 3,05 m	426x213 cm Nylonbänder 6x4 mm B	90 Stahlfedern 258 mm ø 29 mm 8 Eckfedern 258 mm ø 39 mm	32 mm	Rollständer Heberollständer Heberollständer S+C	235	119 3406 119 3419 119 3422
Grand Master Exclusiv Open End 6x6	nein	Training	hoch	1,15 m	5,5 m	5,20x 3,05 m	426x213 cm Nylonbänder 6x6 mm C	90 Stahlfedern 258 mm ø 29 mm 8 Eckfedern 258 mm ø 39 mm	32 mm	Rollständer Heberollständer Heberollständer S+C	235	119 3507 119 3510 119 3523

SPRUNGTUCHVARIANTEN



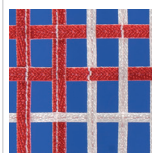
4x4 mm Nylonbänder

Das 4x4 mm Sprungtuch ist FIG-zertifiziert. Es ist das leistungsstärkste Sprungtuch und wird weltweit bei fast allen Wettkämpfen eingesetzt. Die Athleten erzielen mit weniger Kraftaufwand die erforderliche Übungshöhe. Gleichmäßige Sprungeigenschaften bieten den Turnern eine hohe Sicherheit.

A


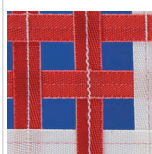
6x4 mm Nylonbänder

Das 6x4 mm Sprungtuch erfüllt die internationalen Wettkampfbestimmungen der FIG. Es wird seit vielen Jahren bei Wettkämpfen mit Spitzenniveau eingesetzt. Beim Springen entsteht nur ein geringer Luftwiderstand, so dass die Athleten im Wettkampf Höchstleistungen erreichen.

B


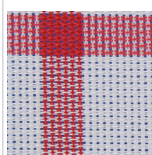
6x6 mm Nylonbänder

Das 6x6 mm Sprungtuch hat ein niedrigeres Leistungsniveau als das 6x4 mm Modell. Es wird als Sprungtuch für Großtrampoline sowie für Doppel-Minitramps und Minitramps verwendet.

C


13 mm Nylonbänder

Das 13 mm Sprungtuch kann für fast alle Gerätetypen verwendet werden. Es bietet sehr gute Sprungeigenschaften sowie eine hohe Standsicherheit. Mit diesem Sprungtuch werden die Turner zu anspruchsvolleren Übungen hingeführt.

D


Synthetikgewebe

Das Sprungtuch besteht aus einem reißfesten, synthetischen Gewebe. Mit dem Sprungtuch wird ein ausgeglichenes Sprungverhalten mit hoher Leistung erreicht. Es ermöglicht einen Sprungkomfort im Leistungsniveau eines 13 mm Sprungtuchs.

E